

Le réseau électrique allemand environ 1,7 million de kilomètres de longueur

Réseau de distribution

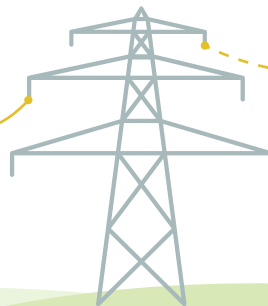
Réseau basse tension :
environ 1 100 000 kilomètres



Réseau moyenne tension :
environ 510 000 kilomètres



Réseau haute tension :
environ 95 000 kilomètres



Réseau de transport

Réseau très haute tension :
environ 35 000 kilomètres

