

2. Produzierendes Gewerbe

2.1 Produktion, Umsätze, Kapazitätsauslastung

Bundesrepublik Deutschland

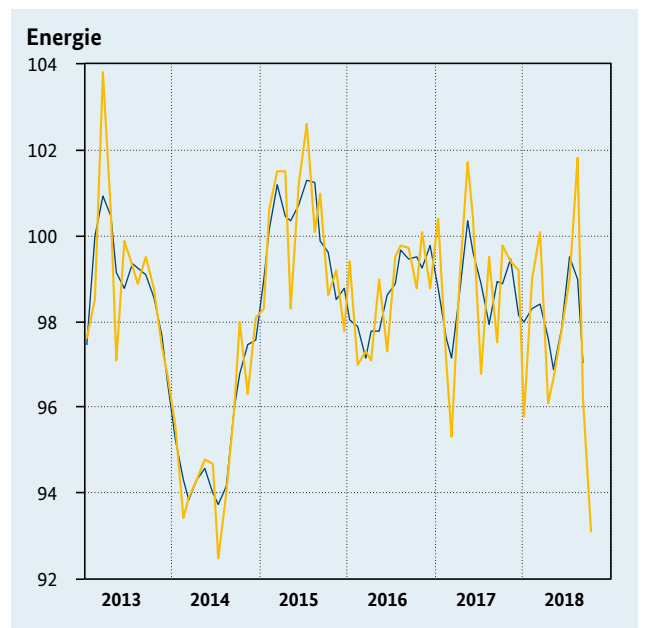
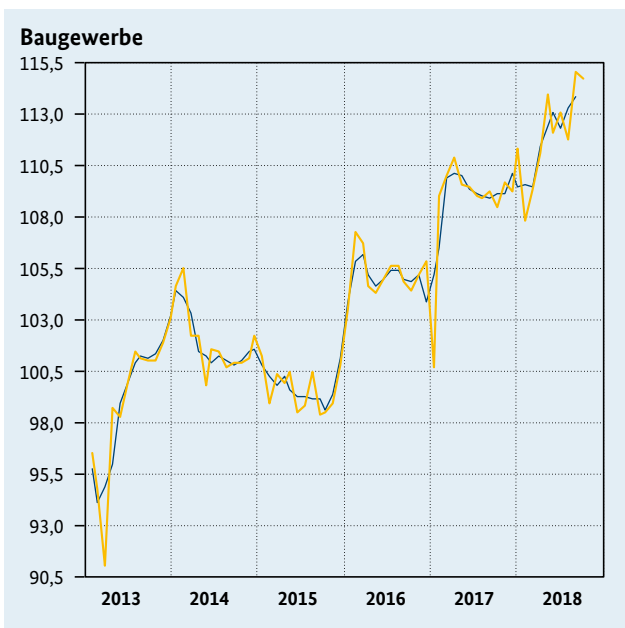
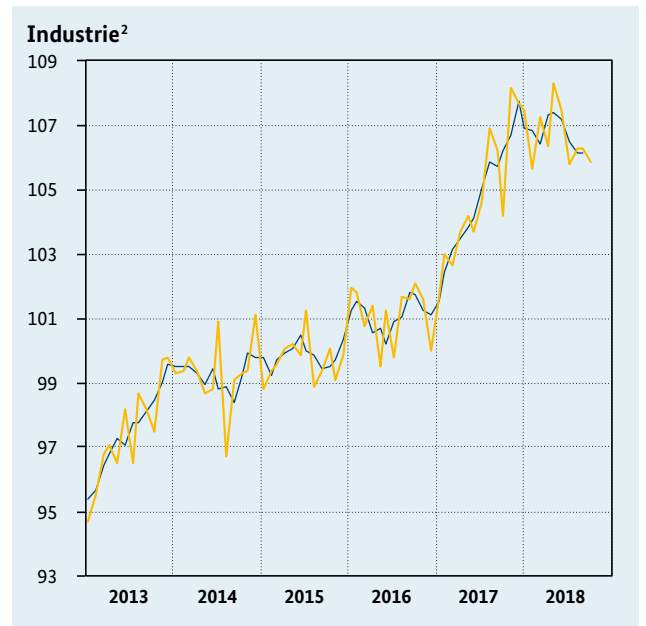
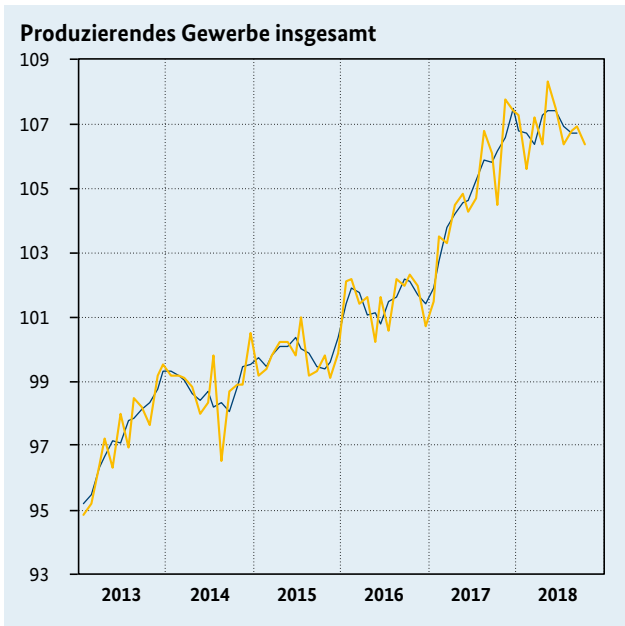
		2017			2018			2018						
		2015	2016	2017	4. Vj.	1. Vj.	2. Vj.	3. Vj.	Mai	Juni	Juli	Aug.	Sep.	Okt.
Produktion¹														
Produzierendes Gewerbe	Index	99,7	101,6	104,9	106,6	106,7	107,4	106,7	108,3	107,5	106,4	106,8	106,9	106,4
	gg. Vp. in %	0,9	1,9	3,2	0,7	0,1	0,7	-0,7	1,8	-0,7	-1,0	0,4	0,1	-0,5
	gg. Vj. in %	0,9	1,8	3,3	4,7	3,8	3,0	0,8	3,6	3,3	1,6	0,2	0,7	1,6
Industrie²	Index	99,7	101,1	104,7	106,7	106,8	107,4	106,1	108,3	107,5	105,8	106,3	106,3	105,9
	gg. Vp. in %	0,4	1,4	3,6	0,8	0,1	0,6	-1,2	1,8	-0,7	-1,6	0,5	0,0	-0,4
	gg. Vj. in %	0,4	1,4	3,6	5,4	4,3	3,5	0,3	4,1	3,7	1,1	-0,4	0,1	1,6
Vorleistungsgüter	Index	99,8	100,8	104,9	107,4	106,4	106,3	105,4	107,3	106,4	105,4	105,7	105,2	105,4
	gg. Vp. in %	-0,1	1,0	4,1	1,3	-0,9	-0,1	-0,8	1,9	-0,8	-0,9	0,3	-0,5	0,2
	gg. Vj. in %	-0,1	1,0	4,1	6,3	3,8	2,5	-0,6	3,7	2,8	0,0	-0,6	-1,2	-0,5
Investitionsgüter	Index	99,7	101,3	105,0	106,9	107,1	107,7	105,3	108,0	107,7	105,0	105,3	105,7	106,0
	gg. Vp. in %	0,9	1,6	3,7	0,6	0,2	0,6	-2,2	0,7	-0,3	-2,5	0,3	0,4	0,3
	gg. Vj. in %	0,9	1,6	3,7	5,4	4,3	3,5	-0,9	3,0	3,6	0,7	-2,8	-0,8	2,7
Konsumgüter	Index	99,8	101,3	103,7	104,9	107,0	109,0	110,0	111,3	109,6	109,1	110,6	110,4	106,9
	gg. Vp. in %	0,1	1,5	2,4	0,4	2,0	1,9	0,9	4,9	-1,5	-0,5	1,4	-0,2	-3,2
	gg. Vj. in %	0,2	1,4	2,5	3,3	4,8	5,7	5,4	7,4	6,5	4,5	6,4	5,4	2,9
Baugewerbe	Index	99,6	105,3	108,7	109,2	109,6	112,4	113,3	114,0	112,1	113,1	111,8	115,1	114,8
	gg. Vp. in %	-2,4	5,7	3,2	0,1	0,4	2,6	0,8	2,6	-1,7	0,9	-1,1	3,0	-0,3
	gg. Vj. in %	-2,3	5,7	3,2	3,3	3,5	2,3	3,6	4,2	2,2	3,5	2,4	4,9	5,0
Bauhauptgewerbe ³	Index	99,7	103,1	109,4	109,1	110,5	116,9	116,8	119,7	115,7	116,6	114,6	119,3	117,0
	gg. Vp. in %	-0,7	3,4	6,1	-1,3	1,3	5,8	-0,1	3,7	-3,3	0,8	-1,7	4,1	-1,9
	gg. Vj. in %	-0,7	3,4	6,1	5,0	4,7	4,7	5,2	7,5	4,3	5,1	3,2	7,2	6,4
Ausbaugewerbe	Index	99,6	106,9	108,2	109,2	108,9	109,0	110,7	109,7	109,4	110,5	109,6	112,0	113,1
	gg. Vp. in %	-4,0	7,3	1,2	1,1	-0,3	0,1	1,6	1,8	-0,3	1,0	-0,8	2,2	1,0
	gg. Vj. in %	-4,0	7,3	1,2	2,3	2,7	0,2	2,3	1,4	0,5	2,2	1,9	2,9	4,1
Energie⁴	Index	100,1	98,7	98,8	99,5	98,3	96,9	99,0	96,7	97,8	99,0	101,8	96,2	93,1
	gg. Vp. in %	5,3	-1,4	0,1	1,6	-1,2	-1,4	2,2	0,6	1,1	1,2	2,8	-5,5	-3,2
	gg. Vj. in %	5,1	-1,4	0,1	0,3	0,7	-3,5	1,1	-4,8	-2,6	2,4	2,5	-1,7	-6,7
Umsätze in der Industrie¹														
Industrie insgesamt	Index	99,7	100,5	104,7	106,9	106,3	106,1	104,6	106,5	105,8	104,6	105,1	104,0	105,0
	gg. Vp. in %	1,4	0,8	4,2	0,8	-0,6	-0,2	-1,4	0,5	-0,7	-1,1	0,5	-1,0	1,0
	gg. Vj. in %	1,4	0,7	4,4	6,2	4,0	2,1	-1,3	2,6	1,4	-0,1	-1,4	-2,3	0,2
Inland	Index	99,7	99,7	102,6	103,9	104,2	103,5	101,6	103,7	103,5	102,3	102,1	100,5	102,8
	gg. Vp. in %	0,5	0,0	2,9	0,4	0,3	-0,7	-1,8	0,5	-0,2	-1,2	-0,2	-1,6	2,3
	gg. Vj. in %	0,5	0,0	2,9	4,2	3,6	1,1	-1,7	1,3	0,8	0,4	-2,2	-3,4	0,6
darunter: Investitionsgüter	Index	99,6	100,1	102,9	103,1	105,6	104,1	100,2	103,0	104,5	102,1	100,9	97,5	103,0
	gg. Vp. in %	2,4	0,5	2,8	-1,2	2,4	-1,4	-3,7	-1,6	1,5	-2,3	-1,2	-3,4	5,6
	gg. Vj. in %	2,4	0,5	2,8	3,2	4,4	1,1	-4,1	0,2	0,6	0,6	-5,5	-7,0	3,1
Ausland	Index	99,7	101,1	106,8	109,9	108,4	108,7	107,4	109,3	108,0	106,9	108,0	107,4	107,2
	gg. Vp. in %	2,5	1,4	5,6	1,4	-1,4	0,3	-1,2	0,6	-1,2	-1,0	1,0	-0,6	-0,2
	gg. Vj. in %	2,5	1,4	5,7	8,1	4,5	3,0	-0,8	3,8	1,8	-0,5	-0,6	-1,3	-0,2
darunter: Eurozone	Index	99,7	103,4	109,7	112,4	112,3	111,4	110,2	113,3	110,1	111,5	109,5	109,7	110,0
	gg. Vp. in %	4,3	3,7	6,1	1,2	-0,1	-0,8	-1,1	2,2	-2,8	1,3	-1,8	0,2	0,3
	gg. Vj. in %	4,3	3,7	6,1	8,0	5,2	2,6	-0,7	4,7	0,4	1,8	-2,0	-1,8	-0,5
		2015	2016	2017				2018						
Kapazitäts- und Geräteauslastung⁵		4. Vj.	1. Vj.	2. Vj.	3. Vj.	4. Vj.	1. Vj.	2. Vj.	3. Vj.	4. Vj.	1. Vj.	2. Vj.	3. Vj.	4. Vj.
Verarbeitendes Gewerbe	in %	84,1	84,5	84,2	84,5	85,3	85,4	86,2	86,9	87,7	88,0	87,7	87,6	87,1

Quellen: Statistisches Bundesamt, Deutsche Bundesbank, ifo Institut für Wirtschaftsforschung.

1 Volumenangaben; kalender- und saisonbereinigt (Verfahren X13 JDemetra+); Index 2015 = 100; Vorjahresveränderungen auf Basis kalenderbereinigter Daten; 2 Verarbeitendes Gewerbe, soweit nicht der Energie zugeordnet, zuzüglich Erzbergbau, Gewinnung von Steinen und Erden; 3 Tiefbau und Hochbau ohne Ausbaugewerbe; 4 Energieversorgung, Kohlenbergbau, Gewinnung von Erdöl und Erdgas, Mineralölverarbeitung; 5 Laut ifo Konjunkturtest; Saisonbereinigung des ifo Instituts; Verarbeitendes Gewerbe ohne Energie.

2.2 Entwicklung der Produktion¹

Bundesrepublik Deutschland



— gleitender 3-Monats-Durchschnitt
 — Monatswerte

Quellen: Statistisches Bundesamt, Deutsche Bundesbank.

1 Saisonbereinigt, Verfahren X13 JDemetra+; preisbereinigt, Index 2015 = 100;

2 Produzierendes Gewerbe (ohne Energie und Bauleistungen).

2.3 Auftragseingang im Verarbeitenden Gewerbe

Bundesrepublik Deutschland

		2017			2018			2018						
		2015	2016	2017	4. Vj.	1. Vj.	2. Vj.	3. Vj.	Mai	Juni	Juli	Aug.	Sep.	Okt.
Auftragseingang¹														
Industrie insgesamt	Index	99,8	101,3	107,5	111,9	109,1	107,5	106,4	109,6	105,7	104,8	107,2	107,3	107,6
	gg. Vp. in %	0,9	1,5	6,1	3,4	-2,5	-1,5	-1,0	2,2	-3,6	-0,9	2,3	0,1	0,3
	gg. Vj. in %	0,9	1,5	6,1	8,2	4,7	1,5	-1,7	4,7	-0,8	-0,8	-1,8	-2,6	-2,7
Inland	Index	99,7	100,3	105,4	107,5	104,7	103,1	103,9	104,9	102,7	104,3	102,2	105,1	101,7
	gg. Vp. in %	1,6	0,6	5,1	1,6	-2,6	-1,5	0,8	3,1	-2,1	1,6	-2,0	2,8	-3,2
	gg. Vj. in %	1,8	0,5	5,1	4,1	1,3	-2,1	-1,8	3,3	-3,0	0,6	-4,7	-1,5	-5,1
Ausland	Index	99,9	102,0	109,1	115,3	112,3	110,8	108,3	113,2	108,0	105,1	111,0	108,9	112,1
	gg. Vp. in %	0,5	2,1	7,0	4,7	-2,6	-1,3	-2,3	1,7	-4,6	-2,7	5,6	-1,9	2,9
	gg. Vj. in %	0,4	2,2	7,1	11,2	7,3	4,1	-1,6	5,5	0,8	-1,8	0,5	-3,3	-1,1
Eurozone	Index	100,0	104,6	111,8	117,9	117,1	111,2	109,0	114,3	110,8	108,6	108,5	109,8	117,8
	gg. Vp. in %	4,1	4,6	6,9	5,4	-0,7	-5,0	-2,0	5,2	-3,1	-2,0	-0,1	1,2	7,3
	gg. Vj. in %	3,9	4,8	7,1	10,2	9,0	1,0	-2,5	2,8	0,6	-0,7	-2,4	-4,4	3,5
Nicht-Eurozone	Index	99,8	100,4	107,4	113,7	109,4	110,6	107,9	112,6	106,2	102,9	112,6	108,3	108,6
	gg. Vp. in %	-1,7	0,6	7,0	4,3	-3,8	1,1	-2,4	-0,4	-5,7	-3,1	9,4	-3,8	0,3
	gg. Vj. in %	-1,6	0,6	7,0	12,0	6,3	6,0	-1,0	7,3	0,8	-2,5	2,1	-2,5	-3,9
Vorleistungsgüter	Index	99,8	100,9	108,2	112,0	108,5	109,8	108,0	109,8	108,0	108,8	108,3	107,0	107,9
	gg. Vp. in %	-0,6	1,1	7,2	2,1	-3,1	1,2	-1,6	-1,6	-1,6	0,7	-0,5	-1,2	0,8
	gg. Vj. in %	-0,5	1,1	7,2	9,6	3,1	3,5	-1,4	4,7	0,4	2,1	-4,0	-2,5	-2,0
Inland	Index	99,8	99,5	105,3	108,2	106,0	104,6	104,8	105,4	105,1	106,0	103,3	105,0	103,5
	gg. Vp. in %	-0,8	-0,3	5,8	1,0	-2,0	-1,3	0,2	2,1	-0,3	0,9	-2,5	1,6	-1,4
	gg. Vj. in %	-0,7	-0,3	5,7	7,5	2,4	2,1	-2,1	3,5	2,2	2,1	-7,2	-1,3	-3,8
Ausland	Index	99,8	102,4	111,4	116,1	111,3	115,4	111,6	114,5	111,1	111,9	113,7	109,2	112,7
	gg. Vp. in %	-0,3	2,6	8,8	3,3	-4,1	3,7	-3,3	-5,1	-3,0	0,7	1,6	-4,0	3,2
	gg. Vj. in %	-0,2	2,6	8,7	11,7	3,8	4,7	-0,6	5,7	-1,3	2,2	-0,5	-3,6	0,0
Investitionsgüter	Index	99,8	101,6	107,4	112,6	109,8	106,2	105,3	109,5	104,3	102,2	106,6	107,2	107,6
	gg. Vp. in %	1,7	1,8	5,7	4,5	-2,5	-3,3	-0,8	4,5	-4,7	-2,0	4,3	0,6	0,4
	gg. Vj. in %	1,7	1,9	5,7	7,7	5,9	0,2	-2,2	4,6	-1,8	-3,0	-0,3	-3,2	-3,6
Inland	Index	99,7	101,5	106,4	107,7	104,2	101,6	103,7	103,8	100,7	103,4	101,5	106,1	100,3
	gg. Vp. in %	4,1	1,8	4,8	2,3	-3,2	-2,5	2,1	3,4	-3,0	2,7	-1,8	4,5	-5,5
	gg. Vj. in %	4,2	1,6	4,9	1,2	0,2	-6,3	-1,6	2,1	-7,6	-0,8	-2,4	-1,5	-6,8
Ausland	Index	99,9	101,7	108,0	115,5	113,1	108,9	106,3	113,0	106,4	101,4	109,6	107,9	112,0
	gg. Vp. in %	0,6	1,8	6,2	5,9	-2,1	-3,7	-2,4	5,2	-5,8	-4,7	8,1	-1,6	3,8
	gg. Vj. in %	0,5	2,0	6,3	11,6	9,5	4,2	-2,6	6,0	1,7	-4,4	1,0	-4,1	-1,8
Konsumgüter	Index	99,9	100,3	105,0	106,8	106,1	106,8	106,9	109,8	105,7	104,9	107,3	108,5	106,7
	gg. Vp. in %	2,3	0,4	4,7	0,8	-0,7	0,7	0,1	4,7	-3,7	-0,8	2,3	1,1	-1,7
	gg. Vj. in %	2,1	0,5	4,7	5,9	3,5	2,1	0,8	5,2	1,2	1,8	-1,3	2,0	0,2
Inland	Index	99,8	97,6	100,4	102,1	100,4	104,2	99,7	109,1	101,9	100,3	100,3	98,6	101,4
	gg. Vp. in %	2,0	-2,2	2,9	0,2	-1,7	3,8	-4,3	7,4	-6,6	-1,6	0,0	-1,7	2,8
	gg. Vj. in %	2,0	-2,2	2,9	5,2	2,2	4,9	-2,4	9,7	1,0	0,0	-3,5	-3,7	-0,6
Ausland	Index	99,9	102,5	108,5	110,5	110,4	108,8	112,4	110,3	108,7	108,4	112,8	116,1	110,8
	gg. Vp. in %	2,4	2,6	5,9	1,4	-0,1	-1,4	3,3	2,6	-1,5	-0,3	4,1	2,9	-4,6
	gg. Vj. in %	2,3	2,7	5,9	6,6	4,5	0,0	3,2	2,1	1,4	3,1	0,3	6,2	0,7
Industrie ohne Großaufträge²	Index	99,8	101,1	107,4	111,0	109,1	108,2	106,6	109,6	106,9	105,3	107,8	106,6	106,9
	gg. Vp. in %	1,3	1,3	6,2	1,6	-1,7	-0,8	-1,5	1,5	-2,5	-1,5	2,4	-1,1	0,3
	gg. Vj. in %	1,3	1,3	6,2	7,8	4,7	2,6	-2,6	4,9	0,1	-2,5	-1,3	-3,7	-2,0

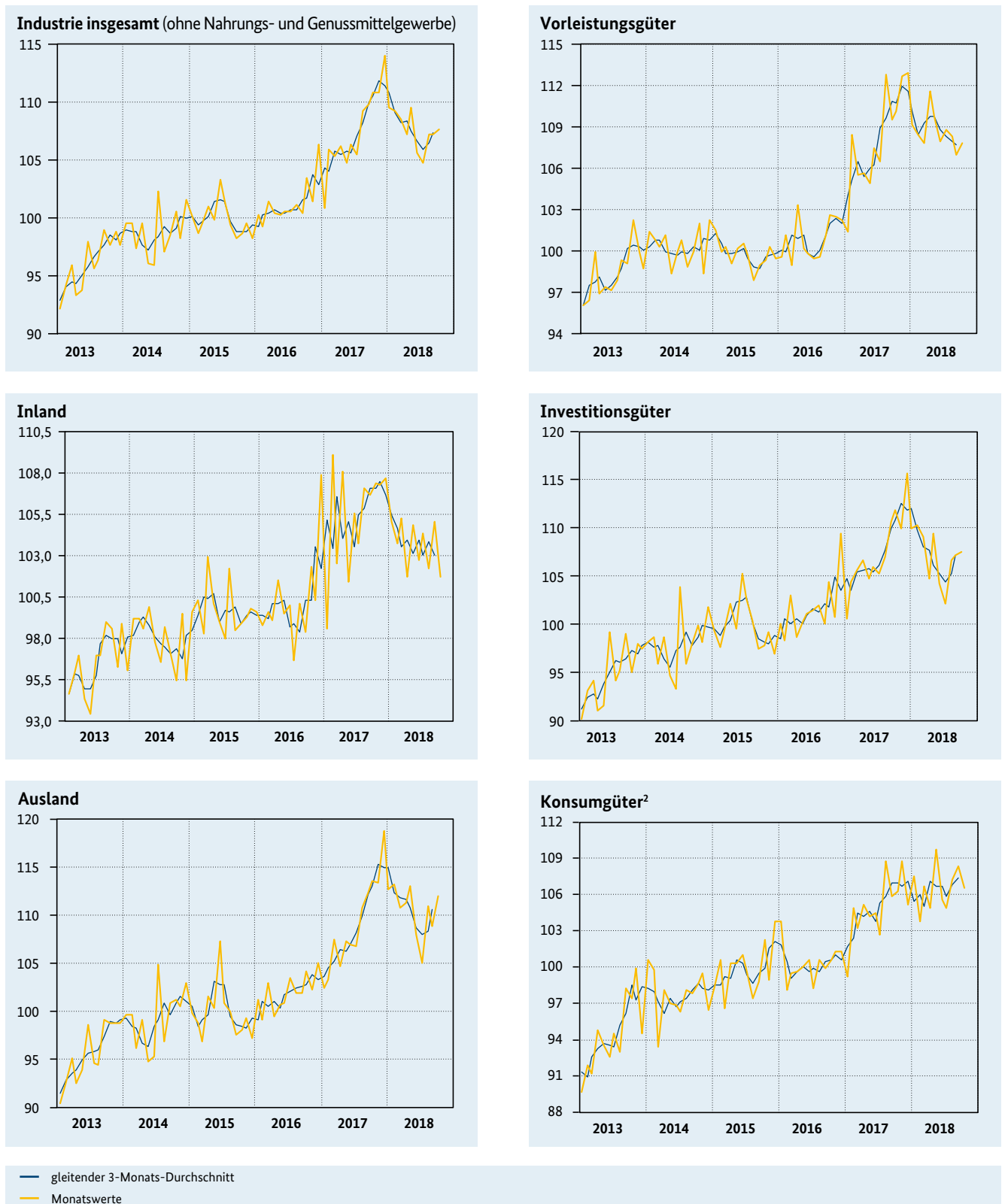
Quellen: Statistisches Bundesamt, Deutsche Bundesbank.

1 Volumenangaben; kalender- und saisonbereinigt; Index 2015 = 100; Vorjahresveränderungen auf Basis kalenderbereinigter Daten;

2 Auftragseingänge ohne Großaufträge über 50 Mio. Euro auf Basis freiwilliger Angaben.

2.4 Entwicklung des Auftragseingangs der Industrie¹

Bundesrepublik Deutschland



Quellen: Statistisches Bundesamt, Deutsche Bundesbank.

¹ Preisbereinigt, Index 2015 = 100; saisonbereinigt, Verfahren X13 JDemetra+;

² Gebrauchs- und Verbrauchsgüter.

2.5 Auftragseingang im Bauhauptgewerbe, Baugenehmigungen

Bundesrepublik Deutschland

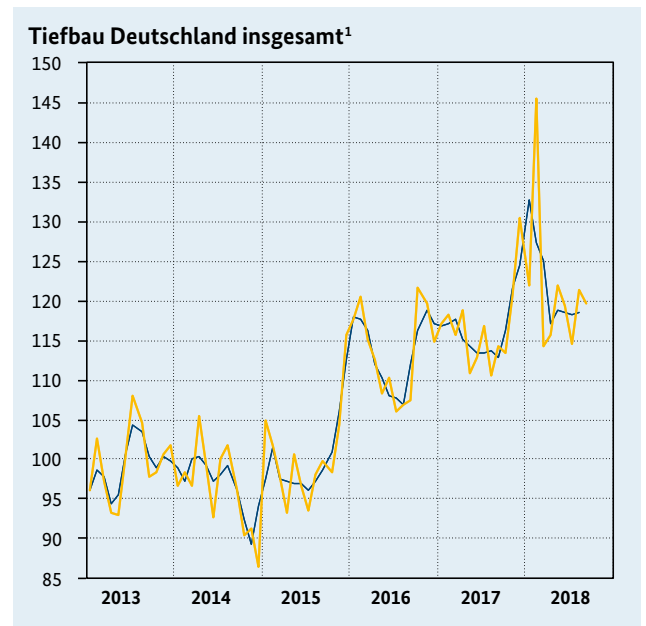
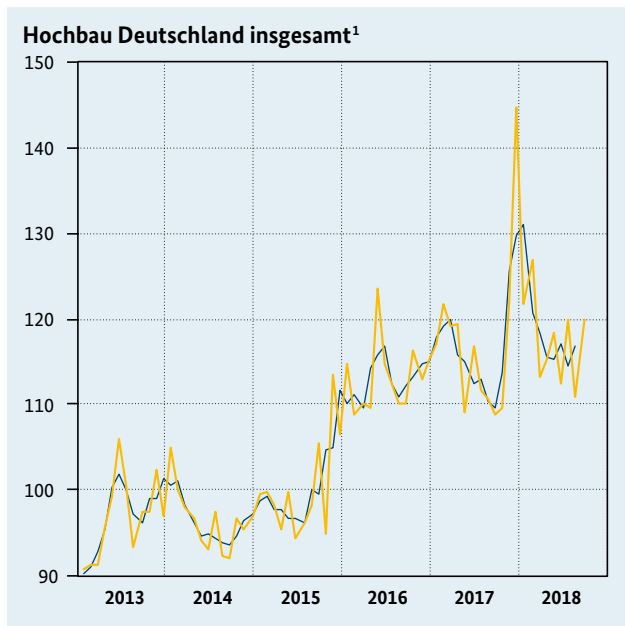
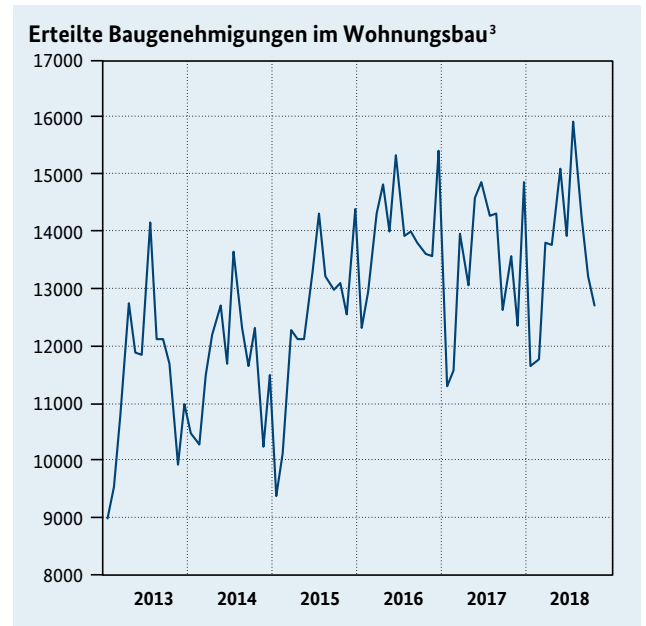
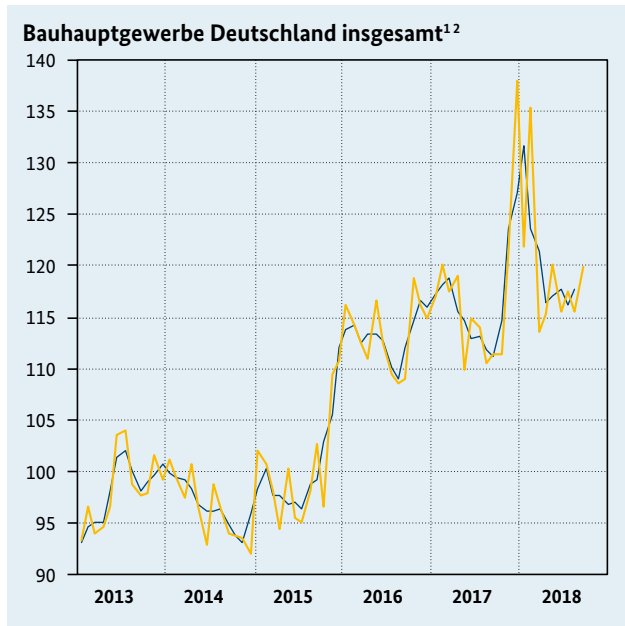
					2017	2018			2018					
		2015	2016	2017	4. Vj.	1. Vj.	2. Vj.	3. Vj.	Mai	Juni	Juli	Aug.	Sep.	Okt.
Auftragseingang¹														
Bauhauptgewerbe														
	Index	100,3	113,4	117,2	123,8	123,7	117,1	117,7	120,1	115,7	117,5	115,7	119,9	-
	gg. Vp. in %	4,0	13,1	3,4	10,5	-0,1	-5,3	0,5	4,1	-3,7	1,6	-1,5	3,6	-
	gg. Vj. in %	3,7	13,0	3,5	6,4	3,8	2,0	4,7	9,3	0,5	2,2	4,1	7,9	-
Hochbau														
	Index	100,2	113,3	117,6	125,6	120,6	115,4	116,9	118,5	112,5	120,0	110,8	120,0	-
	gg. Vp. in %	3,8	13,1	3,8	13,8	-4,0	-4,3	1,3	2,8	-5,1	6,7	-7,7	8,3	-
	gg. Vj. in %	3,8	13,2	3,7	9,5	0,5	0,2	6,1	8,6	-3,8	7,3	-0,4	10,8	-
Wohnungsbau														
	Index	100,1	115,1	117,6	126,9	120,7	116,2	121,9	114,0	113,5	121,5	118,1	126,0	-
	gg. Vp. in %	11,3	15,0	2,2	17,4	-4,9	-3,7	4,9	-5,8	-0,4	7,0	-2,8	6,7	-
	gg. Vj. in %	11,6	15,0	2,0	9,9	-1,8	1,6	13,1	3,1	-5,5	9,7	7,0	22,2	-
Hochbau ohne Wohnungsbau														
	Index	100,4	112,0	117,6	124,7	120,6	114,9	113,5	121,7	111,8	118,9	105,8	115,9	-
	gg. Vp. in %	-0,7	11,6	5,0	11,3	-3,3	-4,7	-1,2	9,3	-8,1	6,4	-11,0	9,5	-
	gg. Vj. in %	-0,9	12,0	4,9	9,3	2,0	-0,8	1,4	12,5	-2,6	5,7	-5,4	3,1	-
Tiefbau														
	Index	100,4	113,5	116,7	121,7	127,4	119,0	118,5	121,9	119,4	114,6	121,3	119,7	-
	gg. Vp. in %	4,3	13,0	2,8	6,9	4,7	-6,6	-0,4	5,4	-2,1	-4,0	5,8	-1,3	-
	gg. Vj. in %	3,6	12,9	3,1	2,7	7,8	4,0	3,1	10,1	5,7	-3,2	9,0	4,3	-
Straßenbau														
	Index	100,2	119,5	121,4	122,1	138,7	122,9	115,2	127,7	123,2	110,7	114,9	120,1	-
	gg. Vp. in %	2,0	19,3	1,6	6,2	13,6	-11,4	-6,3	8,5	-3,5	-10,1	3,8	4,5	-
	gg. Vj. in %	1,4	17,5	2,6	-4,0	9,0	2,6	-0,9	12,6	4,2	-9,9	4,0	6,0	-
Tiefbau ohne Straßenbau														
	Index	100,6	110,0	114,0	121,4	120,8	116,7	120,4	118,5	117,2	116,8	125,0	119,5	-
	gg. Vp. in %	5,7	9,3	3,6	7,3	-0,5	-3,4	3,2	3,7	-1,1	-0,3	7,0	-4,4	-
	gg. Vj. in %	4,9	10,2	3,5	6,2	7,1	5,0	5,6	8,4	6,7	1,7	12,3	3,4	-
gewerbliche Auftraggeber (Hoch- und Tiefbau ohne Wohnungsbau)														
	Index	100,2	110,1	114,6	122,3	124,3	116,6	118,9	124,6	111,6	122,4	115,7	118,6	-
	gg. Vp. in %	-0,2	9,9	4,1	10,9	1,6	-6,2	2,0	9,6	-10,4	9,7	-5,5	2,5	-
	gg. Vj. in %	-0,2	10,3	3,7	7,6	6,8	5,8	7,5	21,3	2,5	8,3	6,4	7,6	-
öffentliche Auftraggeber (Hoch- und Tiefbau ohne Wohnungsbau)														
	Index	100,6	116,1	119,9	123,6	125,0	118,0	113,7	118,6	121,6	109,3	114,1	117,7	-
	gg. Vp. in %	5,0	15,4	3,3	6,4	1,1	-5,6	-3,6	4,1	2,5	-10,1	4,4	3,2	-
	gg. Vj. in %	4,1	15,1	4,0	3,0	3,9	-1,5	-3,0	1,6	2,1	-7,8	-0,1	-0,2	-
Baugenehmigungen (Neubau)²														
Hochbau (veranschlagte Kosten)														
	Mio. €	83667	98125	99302	25811	23131	28422	28714	9327	9108	10231	9599	8884	8489
	gg. Vj. in %	6,7	17,3	1,2	0,7	7,8	11,1	8,6	10,3	-2,5	14,4	1,9	10,0	2,5
Wohngebäude														
	Mio. €	51206	58976	58661	14919	13748	16137	16571	5631	5271	6034	5476	5061	4881
	gg. Vj. in %	10,2	15,2	-0,5	-1,2	4,3	4,6	9,5	5,2	-1,1	16,1	4,3	8,0	-3,3
Nichtwohngebäude														
	Mio. €	32461	39149	40641	10893	9383	12285	12143	3696	3837	4198	4123	3823	3608
	gg. Vj. in %	1,7	20,6	3,8	3,4	13,2	21,0	7,4	19,3	-4,3	12,0	-1,1	12,7	11,6
gewerbliche Auftraggeber														
	Mio. €	24355	29235	29987	7954	6991	9177	9200	2939	2921	3234	3157	2809	2723
	gg. Vj. in %	0,9	20,0	2,6	-0,4	12,9	22,6	10,2	24,6	0,4	16,4	2,3	12,9	14,9
öffentliche Auftraggeber														
	Mio. €	8106	9915	10654	2939	2393	3108	2944	757	916	963	966	1014	885
	gg. Vj. in %	4,3	22,3	7,5	15,5	14,4	16,6	-0,5	2,2	-16,6	-0,8	-10,8	12,2	2,6
Wohngebäude (Rauminhalt)³														
	Mio. m ³	150	168	162	40,8	37,3	42,9	43,5	15,1	14,0	16,0	14,3	13,3	12,7
	gg. Vj. in %	6,7	12,2	-4,0	-4,3	1,0	0,7	5,3	3,6	-6,2	11,6	-0,6	4,9	-6,3
	gg. Vp. in %	6,0	12,5	-3,8	7,3	-2,5	-0,5	1,1	6,0	-9,1	9,0	-5,6	2,4	-8,2
ifo Konjunkturtest⁴														
Kapazitäts- und Geräteauslastung														
	Salden	73,9	76,3	78,1	82,5	68,2	80,2	85,6	83,4	85,6	85,9	85,3	84,9	84,3
witterungsbedingte Baubehinderungen														
	Salden	13,8	14,8	18,5	9,7	47,3	20,7	3,3	3,0	1,0	8,0	1,0	1,0	1,0

Quellen: Statistisches Bundesamt, Deutsche Bundesbank, ifo Institut für Wirtschaftsforschung, eigene Berechnungen.

- 1 Volumenangaben; kalender- und saisonbereinigt; Index 2015 = 100; Vorjahresveränderungen auf Basis kalenderbereinigter Daten;
- 2 Ursprungszahlen;
- 3 Ursprungszahlen; Veränderungen gegenüber der Vorperiode auf Basis kalender- und saisonbereinigter Daten;
- 4 Saldo der positiven und negativen Antworten.

2.6 Entwicklung des Auftragseingangs im Bauhauptgewerbe

Bundesrepublik Deutschland



— gleitender 3-Monats-Durchschnitt
 — Monatswerte

Quellen: Statistisches Bundesamt, Deutsche Bundesbank.

1 Preis- und saisonbereinigt, Verfahren Census X-12-ARIMA, Index 2015= 100;

2 Hoch- und Tiefbau einschließlich vorbereitender Baustellenarbeiten;

3 Kubikmeter umbauter Raum; Ursprungszahlen.

2.7 ifo Konjunkturtest, ZEW-Geschäftserwartungen

Bundesrepublik Deutschland

					2018				2018					
		2016	2017	2018	1. Vj.	2. Vj.	3. Vj.	4. Vj.	Juli	Aug.	Sep.	Okt.	Nov.	Dez.
ifo Konjunkturtest¹														
Gesamtwirtschaft														
Geschäftsklima	Salden	19,0	25,6	-	28,3	23,9	25,6	-	22,7	27,2	26,8	24,9	23,1	-
Geschäftslage	Salden	29,0	39,3	-	46,8	42,1	42,4	-	40,8	43,3	43,0	41,8	40,3	-
Geschäftserwartungen	Salden	9,4	12,8	-	11,1	7,0	9,9	-	5,9	12,1	11,7	9,1	7,1	-
Verarbeitendes Gewerbe														
Geschäftsklima	Salden	11,2	27,5	-	30,8	24,5	23,4	-	22,6	24,4	23,3	19,3	17,6	-
Geschäftslage	Salden	21,3	41,8	-	50,6	47,1	41,3	-	43,8	41,8	38,2	36,6	33,9	-
Geschäftserwartungen	Salden	1,6	14,2	-	12,3	3,5	6,8	-	3,0	8,1	9,3	3,2	2,5	-
Vorleistungsgüter														
Geschäftsklima	Salden	9,7	26,5	-	31,3	24,4	24,1	-	23,2	24,7	24,5	20,8	17,0	-
Geschäftslage	Salden	19,1	40,1	-	51,8	47,7	44,5	-	46,7	44,6	42,1	40,3	35,5	-
Geschäftserwartungen	Salden	0,7	13,7	-	12,4	3,3	5,6	-	2,0	6,5	8,2	2,9	0,0	-
Investitionsgüter														
Geschäftsklima	Salden	11,2	31,4	-	34,4	26,1	24,6	-	22,6	27,3	23,8	20,1	17,7	-
Geschäftslage	Salden	23,0	47,2	-	60,5	54,6	45,4	-	47,0	47,3	41,8	41,3	34,9	-
Geschäftserwartungen	Salden	0,1	16,7	-	10,9	0,8	5,6	-	0,6	8,9	7,2	0,7	1,7	-
Konsumgüter														
Geschäftsklima	Salden	9,5	15,5	-	16,6	14,1	13,1	-	12,7	14,6	12,1	11,4	10,8	-
Geschäftslage	Salden	17,8	26,4	-	25,4	24,0	19,5	-	23,6	20,3	14,7	18,6	18,0	-
Geschäftserwartungen	Salden	1,6	5,2	-	8,1	4,7	7,0	-	2,3	9,1	9,5	4,5	3,9	-
Bauhauptgewerbe														
Geschäftsklima	Salden	5,5	14,5	-	17,1	19,9	29,8	-	27,7	29,7	32,0	32,3	29,7	-
Geschäftslage	Salden	9,9	23,2	-	31,8	34,8	50,0	-	49,2	49,7	51,2	54,0	53,0	-
Geschäftserwartungen	Salden	1,1	6,1	-	3,4	5,9	11,2	-	7,6	11,8	14,3	12,5	8,5	-
Handel														
Geschäftsklima	Salden	10,0	16,0	-	17,3	12,3	11,0	-	10,6	10,7	11,7	10,2	9,8	-
Geschäftslage	Salden	16,0	25,3	-	29,2	24,3	24,5	-	25,7	23,6	24,3	24,1	23,5	-
Geschäftserwartungen	Salden	4,3	7,1	-	6,1	0,9	-1,7	-	-3,5	-1,5	-0,2	-2,9	-3,1	-
Dienstleistungen														
Geschäftsklima	Salden	27,8	28,9	-	31,1	27,1	30,8	-	27,0	32,7	32,7	31,6	30,1	-
Geschäftslage	Salden	39,2	43,8	-	50,6	45,5	47,7	-	44,6	48,5	50,1	47,6	48,1	-
Geschäftserwartungen	Salden	16,9	14,8	-	13,1	10,1	15,0	-	10,7	17,8	16,5	16,7	13,3	-
ZEW-Konjunkturerwartungen²														
konjunkturelle Lage	Salden	55,2	84,1	77,4	92,7	85,3	73,7	57,9	72,4	72,6	76,0	70,1	58,2	45,3
Konjunkturerwartungen	Salden	6,7	16,4	-8,7	14,4	-10,8	-16,3	-22,1	-24,7	-13,7	-10,6	-24,7	-24,1	-17,5

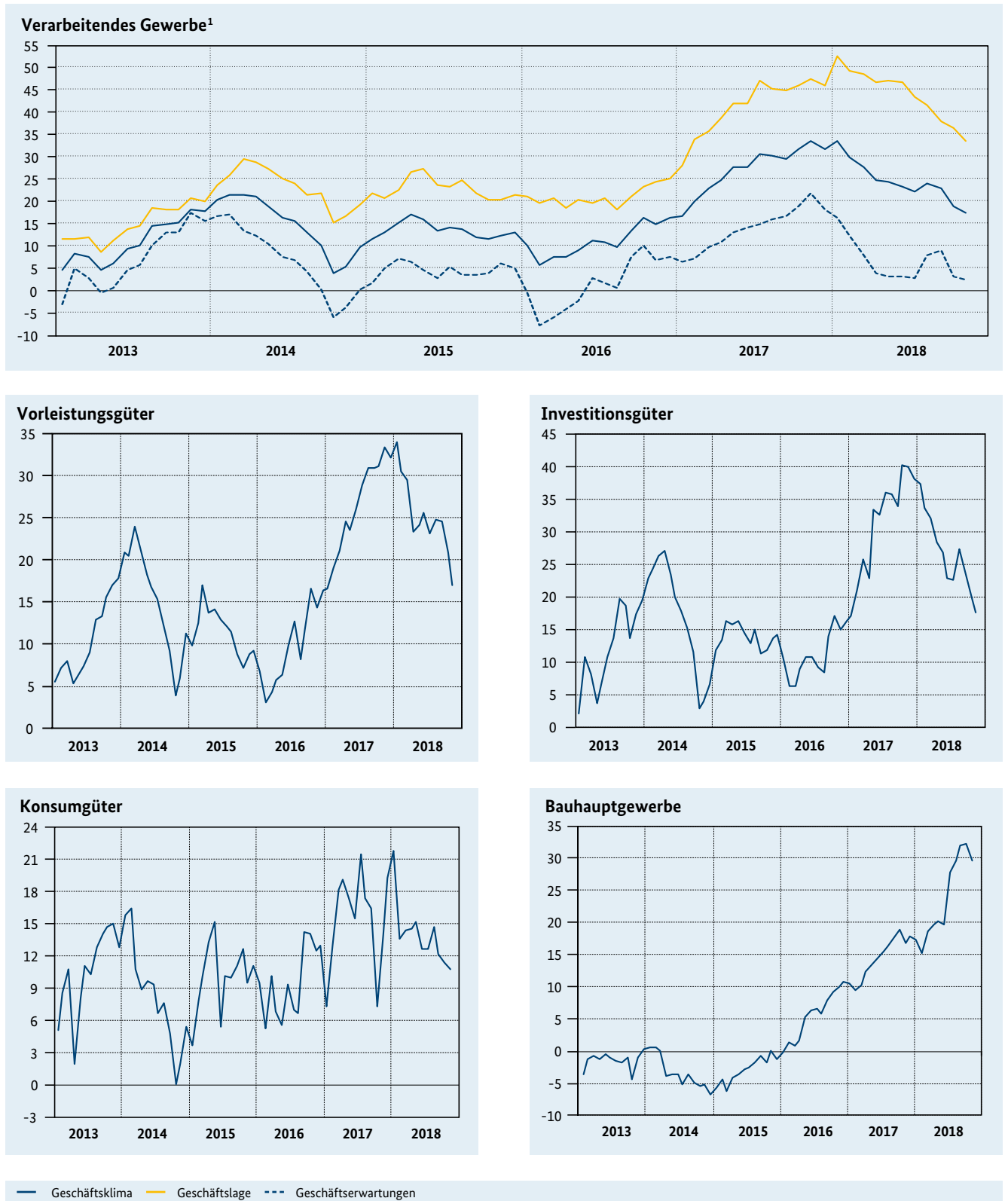
Quellen: ifo Institut für Wirtschaftsforschung, Zentrum für Europäische Wirtschaftsforschung, eigene Berechnungen.

1 Saldo der positiven und negativen Antworten; Saisonbereinigung des ifo Instituts;

2 Saldo der positiven und negativen Antworten.

2.8 Entwicklung des ifo Geschäftsklimas¹

Bundesrepublik Deutschland



Quelle: ifo Institut für Wirtschaftsforschung.

¹ Saisonbereinigte Salden, Saisonbereinigungsverfahren des ifo Instituts.