

7. Monetäre Entwicklung

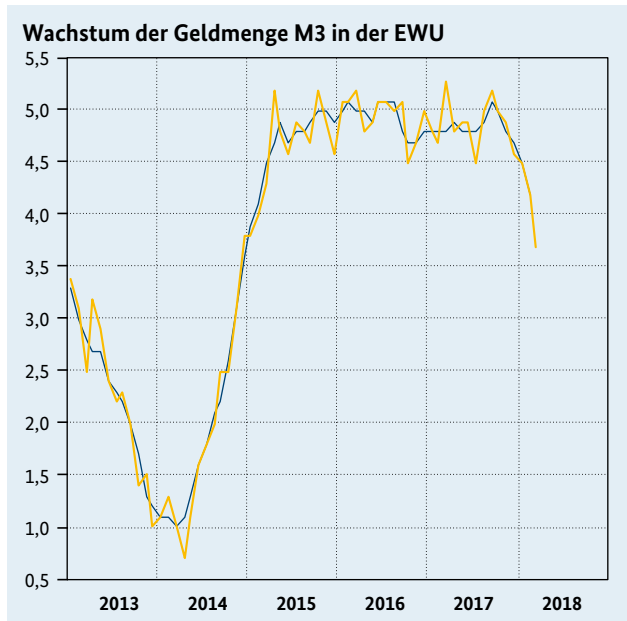
7.1 Zinsen, Geldmenge, Kredite, Aktienindizes

					2017			2018	2017		2018			
		2015	2016	2017	2. Vj.	3. Vj.	4. Vj.	1. Vj.	Nov.	Dez.	Jan.	Feb.	März	April
Geldmarktsätze, Umlaufrenditen (Monatsdurchschnitte)														
3-Monats Repo-Satz ¹	Zinssatz	-0,13	-0,37	-0,42	-0,42	-0,43	-0,42	-0,42	-0,42	-0,42	-0,42	-0,42	-0,42	-0,43
3-Monats EURIBOR	Zinssatz	-0,02	-0,26	-0,33	-0,33	-0,33	-0,33	-0,33	-0,33	-0,33	-0,33	-0,33	-0,33	-0,33
6-Monats EURIBOR	Zinssatz	0,05	-0,16	-0,26	-0,26	-0,27	-0,27	-0,27	-0,27	-0,27	-0,27	-0,27	-0,27	-0,27
12-Monats EURIBOR	Zinssatz	0,17	-0,04	-0,15	-0,13	-0,16	-0,19	-0,19	-0,19	-0,19	-0,19	-0,19	-0,19	-0,19
Differenz 3M-EURIBOR ./ 3M-Repo-Satz ¹	Zinssatz	0,11	0,11	0,09	0,09	0,10	0,09	0,09	0,10	0,09	0,10	0,09	0,10	0,10
Umlaufrendite 3–5-jähriger Bundesanleihen	Zinssatz	-0,12	-0,51	-0,51	-0,55	-0,44	-0,47	-0,23	-0,49	-0,46	-0,28	-0,16	-0,25	-0,26
Umlaufrendite 5–8-jähriger Bundesanleihen	Zinssatz	0,13	-0,28	-0,15	-0,20	-0,07	-0,11	0,17	-0,13	-0,11	0,07	0,28	0,16	0,11
Umlaufrendite 9–10-jähriger Bundesanleihen	Zinssatz	0,50	0,09	0,32	0,27	0,39	0,33	0,55	0,31	0,30	0,47	0,66	0,53	0,48
Geldmenge (Euroraum)														
Wachstum der Geldmenge M1 ²	gg. Vj. in %	10,6	9,1	9,1	9,4	9,5	9,1	8,2	9,1	8,7	8,8	8,4	7,5	-
Wachstum der Geldmenge M2 ²	gg. Vj. in %	4,8	5,1	5,1	5,1	5,2	5,3	4,8	5,3	5,1	5,2	4,9	4,4	-
Wachstum der Geldmenge M3 ²	gg. Vj. in %	4,7	5,0	4,9	4,9	4,9	4,8	4,1	4,9	4,6	4,5	4,2	3,7	-
Wachstum der Geldmenge M3 3-Monats-Durchschnitt ²	gg. Vj. in %	4,7	4,9	4,9	4,8	4,9	4,8	-	4,8	4,7	4,5	4,2	-	-
Kredite														
an den privaten Sektor im Euroraum ³	gg. Vj. in %	+0,4	+1,6	+2,6	+2,7	+2,4	+2,6	+2,6	+2,9	+2,6	+2,8	+2,6	+2,3	-
Buchkredite im Euroraum	gg. Vj. in %	+0,6	+1,4	+2,0	+1,9	+1,8	+2,4	+2,5	+2,6	+2,3	+2,7	+2,4	+2,3	-
an den privaten Sektor in Deutschland ²	gg. Vj. in %	+2,5	+2,8	+3,6	+3,5	+3,8	+3,9	+4,2	+3,9	+4,1	+4,2	+4,2	+4,3	-
Buchkredite in Deutschland	gg. Vj. in %	+2,1	+3,0	+3,6	+3,4	+3,8	+3,9	+4,3	+3,8	+4,0	+4,2	+4,4	+4,5	-
Buchkredite an nichtfinanzielle Kapitalgesellschaften in D. ³	gg. Vj. in %	-0,6	+2,1	+3,6	+3,2	+4,1	+4,5	+5,1	+4,6	+4,7	+4,8	+5,1	+5,4	-
Laufzeit bis 1 Jahr	gg. Vj. in %	-0,8	+0,1	+0,2	-2,7	+1,7	+5,3	+9,2	+4,4	+7,5	+7,9	+8,6	+11,1	-
Laufzeit über 1 Jahr bis 5 Jahre	gg. Vj. in %	-1,5	+2,3	+2,3	+2,4	+2,6	+2,0	+2,8	+2,6	+1,7	+2,3	+3,2	+2,9	-
Laufzeit über 5 Jahre	gg. Vj. in %	-0,4	+2,5	+4,6	+4,7	+5,0	+4,8	+4,6	+5,0	+4,6	+4,6	+4,7	+4,6	-
Buchkredite an private Haushalte in Deutschland ³	gg. Vj. in %	+2,1	+2,9	+3,1	+3,1	+3,2	+3,3	+3,5	+3,3	+3,4	+3,4	+3,5	+3,6	-
darunter: Wohnungsbaukredite	gg. Vj. in %	+3,4	+3,7	+4,1	+4,1	+4,2	+4,3	+4,5	+4,3	+4,3	+4,4	+4,5	+4,6	-
Aktienmärkte (Monatsdurchschnitte)														
Deutscher Aktienindex (DAX 30) ⁴	Index	10969	10196	12441	12529	12344	13085	12626	13159	13079	13255	12459	12163	12397
	gg. Vp. in %	+15,0	-7,1	+22,0	+6,1	-1,5	+6,0	-3,5	+1,1	-0,6	+1,3	-6,0	-2,4	+1,9
Dow Jones Euro Stoxx (50) ⁵	Index	3445	3005	3490	3546	3481	3593	3469	3601	3564	3607	3427	3374	3453
	gg. Vp. in %	+9,5	-12,8	+16,1	+6,2	-1,8	+3,2	-3,4	-0,4	-1,1	+1,2	-5,0	-1,5	+2,4
Standard & Poor's 500 ⁵	Index	2061	2093	2448	2396	2467	2605	2730	2594	2665	2785	2707	2700	2654
	gg. Vp. in %	+6,7	+1,5	+17,0	+3,1	+3,0	+5,6	+4,8	+1,4	+2,8	+4,5	-2,8	-0,2	-1,7
Nikkei 225 ⁵	Index	19166	16924	20199	19491	19882	22179	22315	22526	22770	23589	21961	21395	21897
	gg. Vp. in %	+23,8	-11,7	+19,4	+1,3	+2,0	+11,6	+0,6	+6,0	+1,1	+3,6	-6,9	-2,6	+2,3

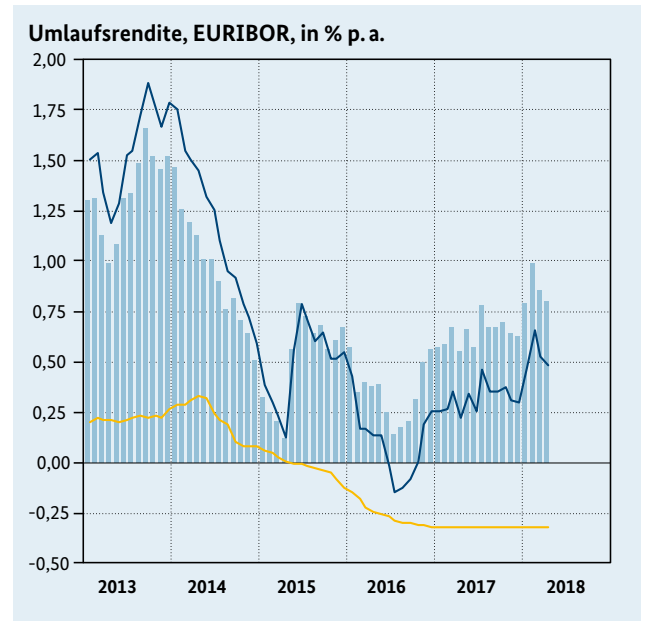
Quellen: STOXX, Europäische Zentralbank, Deutsche Bundesbank, Deutsche Börse AG, Dow Jones & Company.

- 1 STOXX GC Pooling Index, 3 Monate;
- 2 Saisonbereinigt, Verfahren Census X-12-ARIMA;
- 3 Ursprungszahlen;
- 4 Performanceindex (mit Bereinigung um Dividendenzahlungen und Kapitalveränderungen);
- 5 Kurs- bzw. Preisindex.

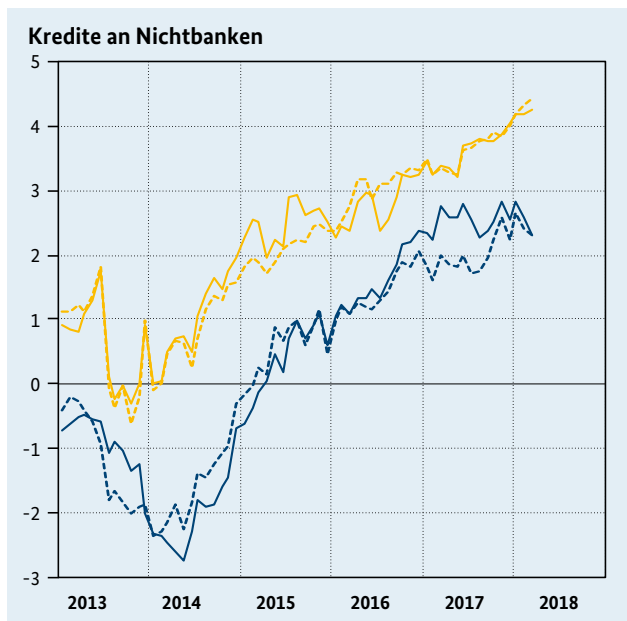
7.2 Monetäre Entwicklung und Zinsstruktur



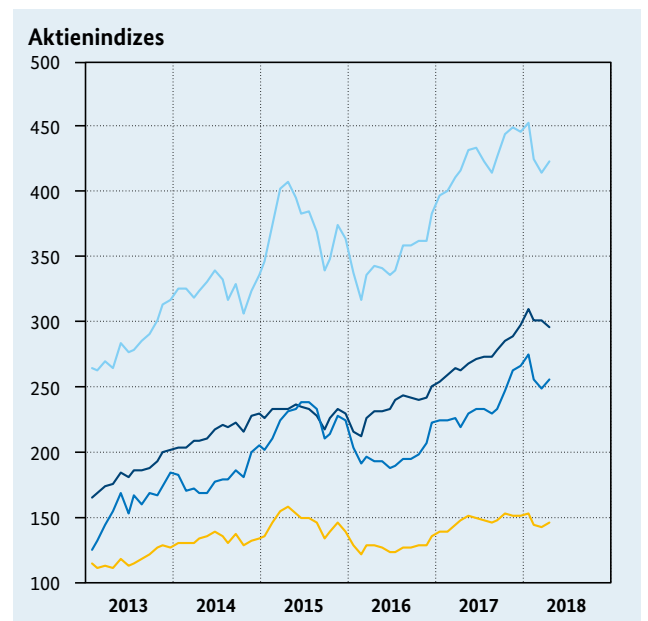
saisonbereinigt, Veränderung gegen Vorjahr in %¹
 — monatlich
 — gleitender 3-Monats-Durchschnitt



— EURIBOR 3-Monats-Geld²
 — Bundesanleihen mit 10-jähriger Restlaufzeit²
 ■ Differenz: Bundesanleihen – EURIBOR



Veränderung gegen Vorjahr in %
 — Deutschland
 — EWU
 - - - Buchkredite Deutschland
 - - - Buchkredite EWU



Monatsdurchschnitte, Januar 2003 = 100
 — DAX 30³
 — Dow Jones Euro Stoxx (50)⁴
 — Standard & Poor's 500⁴
 — Nikkei 225⁴

Quelle: Deutsche Bundesbank.

1 Saisonbereinigungsverfahren Census X-12-ARIMA;

2 Monatsdurchschnitte;

3 Performanceindex (mit Bereinigung um Dividendenzahlungen und Kapitalveränderungen);

4 Kurs- bzw. Preisindex.