

2. Produzierendes Gewerbe

2.1 Produktion, Umsätze, Kapazitätsauslastung

Bundesrepublik Deutschland

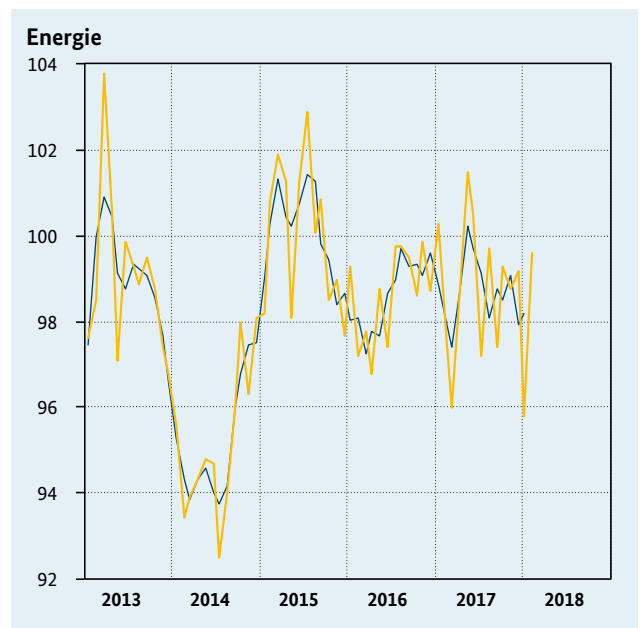
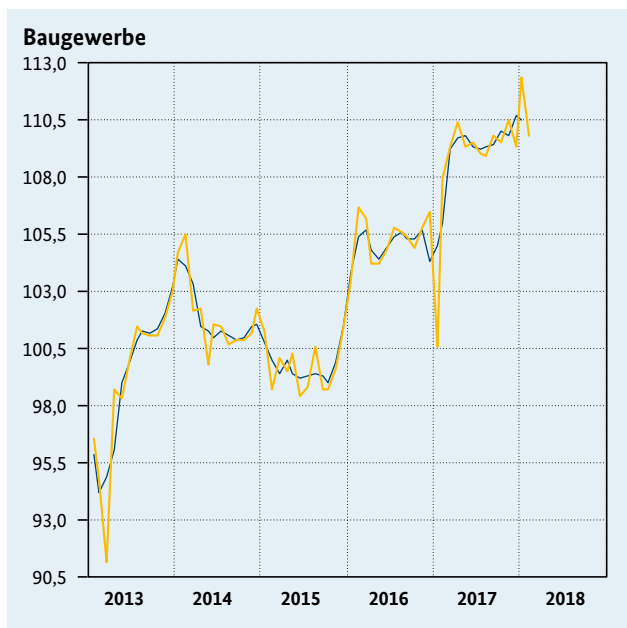
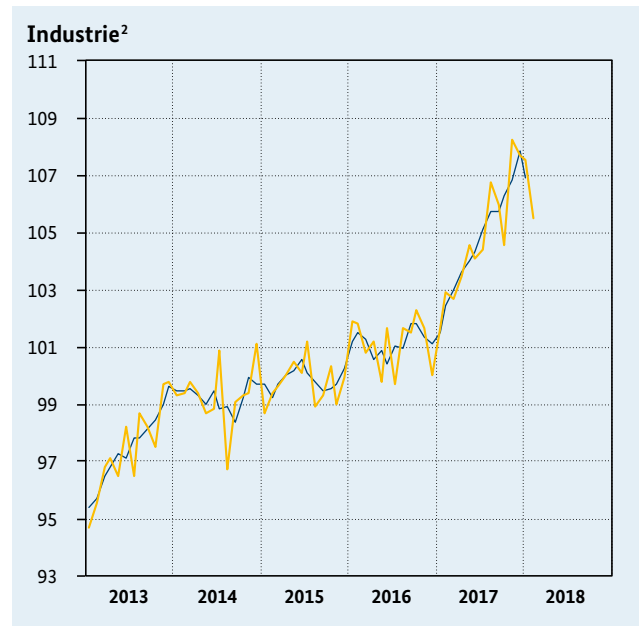
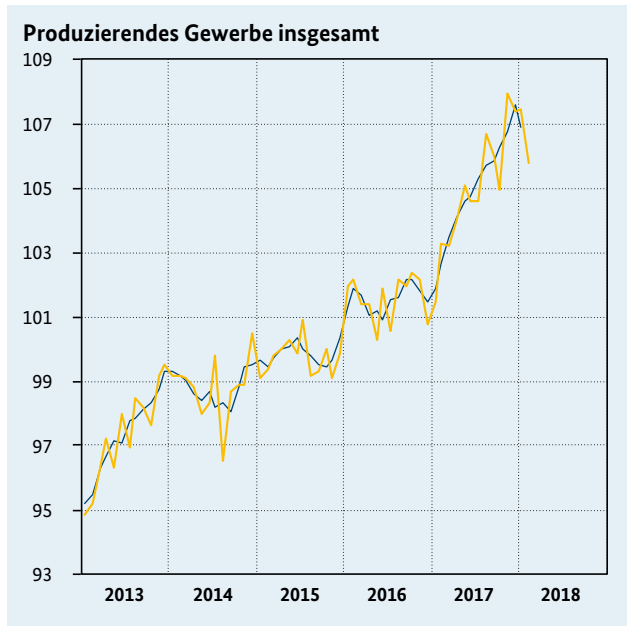
		2017			2017				2018					
		2015	2016	2017	1. Vj.	2. Vj.	3. Vj.	4. Vj.	Sept.	Okt.	Nov.	Dez.	Jan.	Feb.
Produktion¹														
Produzierendes Gewerbe	Index	99,7	101,6	105,0	102,7	104,6	105,8	106,8	106,0	105,0	108,0	107,4	107,5	105,8
	gg. Vp. in %	0,9	1,9	3,3	0,9	1,9	1,1	0,9	-0,7	-0,9	2,9	-0,6	0,1	-1,6
	gg. Vj. in %	1,0	1,8	3,2	0,9	3,5	4,1	4,8	3,9	2,3	5,7	6,3	6,3	2,6
Industrie²	Index	99,7	101,2	104,8	102,4	104,1	105,7	106,9	106,0	104,6	108,3	107,7	107,6	105,5
	gg. Vp. in %	0,4	1,5	3,6	1,1	1,7	1,5	1,1	-0,7	-1,3	3,5	-0,6	-0,1	-2,0
	gg. Vj. in %	0,4	1,5	3,6	1,0	3,2	4,7	5,4	4,4	2,2	6,6	7,8	5,8	2,6
Vorleistungsgüter	Index	99,8	100,9	104,9	102,5	104,1	105,8	107,4	106,1	105,8	107,8	108,5	107,1	106,4
	gg. Vp. in %	-0,1	1,1	4,0	1,6	1,6	1,6	1,5	-0,2	-0,3	1,9	0,6	-1,3	-0,7
	gg. Vj. in %	-0,1	1,1	4,0	1,2	3,4	5,1	6,3	4,9	4,5	6,8	7,9	5,0	3,7
Investitionsgüter	Index	99,7	101,4	105,0	102,6	104,3	106,0	107,2	106,3	104,0	109,3	108,2	108,0	104,7
	gg. Vp. in %	0,9	1,7	3,6	1,0	1,7	1,6	1,1	-1,4	-2,2	5,1	-1,0	-0,2	-3,1
	gg. Vj. in %	0,9	1,6	3,7	0,9	3,4	4,7	5,5	4,4	0,7	7,1	8,7	6,3	1,5
Konsumgüter	Index	99,8	101,3	103,8	102,0	103,3	104,9	105,0	105,1	103,8	106,4	104,8	107,3	105,7
	gg. Vp. in %	0,1	1,5	2,5	0,6	1,3	1,5	0,1	0,1	-1,2	2,5	-1,5	2,4	-1,5
	gg. Vj. in %	0,2	1,5	2,5	0,9	2,0	3,5	3,5	3,4	1,7	4,4	4,5	6,3	3,5
Baugewerbe	Index	99,7	105,3	108,8	106,0	109,8	109,3	109,9	109,9	109,6	110,6	109,4	112,4	109,9
	gg. Vp. in %	-2,3	5,6	3,3	0,3	3,6	-0,5	0,5	0,8	-0,3	0,9	-1,1	2,7	-2,2
	gg. Vj. in %	-2,3	5,7	3,2	0,7	5,2	3,4	3,3	3,9	3,9	3,8	2,4	18,2	2,6
Bauhauptgewerbe ³	Index	99,7	103,2	109,5	105,7	111,4	110,9	109,8	111,2	109,3	111,9	108,2	114,6	106,4
	gg. Vp. in %	-0,7	3,5	6,1	1,4	5,4	-0,4	-1,0	0,2	-1,7	2,4	-3,3	5,9	-7,2
	gg. Vj. in %	-0,7	3,5	6,0	3,5	9,0	6,0	5,1	6,2	4,3	7,1	3,1	36,3	-4,6
Ausbaugewerbe	Index	99,7	106,9	108,2	106,3	108,6	108,1	109,9	108,9	109,8	109,6	110,3	110,7	112,6
	gg. Vp. in %	-3,9	7,2	1,2	-0,6	2,2	-0,5	1,7	1,3	0,8	-0,2	0,6	0,4	1,7
	gg. Vj. in %	-4,0	7,3	1,2	-1,0	2,0	1,2	2,3	2,0	3,4	1,6	2,1	7,0	7,6
Energie⁴	Index	100,1	98,6	98,9	98,0	100,2	98,1	99,1	97,4	99,3	98,8	99,2	95,8	99,6
	gg. Vp. in %	5,3	-1,5	0,3	-1,1	2,2	-2,1	1,0	-2,3	2,0	-0,5	0,4	-3,4	4,0
	gg. Vj. in %	5,1	-1,4	0,1	-0,3	2,6	-1,7	0,1	-2,5	0,7	-1,0	0,8	-4,5	1,9
Umsätze in der Industrie¹														
Industrie insgesamt	Index	99,8	100,5	104,8	102,0	104,2	105,8	107,1	106,3	104,8	108,4	108,0	107,6	105,3
	gg. Vp. in %	1,5	0,7	4,3	1,2	2,2	1,5	1,2	-0,6	-1,4	3,4	-0,4	-0,4	-2,1
	gg. Vj. in %	1,5	0,7	4,3	1,3	4,0	5,6	6,3	5,2	2,9	7,1	8,8	6,9	3,0
Inland	Index	99,8	99,8	102,6	100,6	102,6	103,2	104,1	103,7	102,5	105,1	104,6	105,0	103,7
	gg. Vp. in %	0,6	0,0	2,8	0,9	2,0	0,6	0,9	-0,8	-1,2	2,5	-0,5	0,4	-1,2
	gg. Vj. in %	0,6	0,0	2,8	0,0	3,1	3,9	4,1	3,8	2,2	4,9	5,4	6,0	2,3
darunter: Investitionsgüter	Index	99,6	100,2	102,9	101,1	103,2	103,8	103,3	104,1	101,1	104,4	104,5	106,5	105,1
	gg. Vp. in %	2,4	0,6	2,7	0,9	2,1	0,6	-0,5	-2,3	-2,9	3,3	0,1	1,9	-1,3
	gg. Vj. in %	2,4	0,5	2,8	0,1	3,0	4,6	3,1	4,0	-0,6	4,6	5,1	7,4	2,5
Ausland	Index	99,8	101,2	106,9	103,4	105,8	108,4	110,0	108,9	107,0	111,7	111,4	110,1	106,9
	gg. Vp. in %	2,6	1,4	5,6	1,6	2,3	2,5	1,5	-0,4	-1,7	4,4	-0,3	-1,2	-2,9
	gg. Vj. in %	2,5	1,4	5,7	2,7	4,8	7,1	8,1	6,7	3,5	9,1	12,0	7,7	3,6
darunter: Eurozone	Index	99,7	103,4	109,7	106,7	108,7	111,0	112,6	111,8	110,4	113,9	113,4	113,6	112,2
	gg. Vp. in %	4,3	3,7	6,1	2,5	1,9	2,1	1,4	0,3	-1,3	3,2	-0,4	0,2	-1,2
	gg. Vj. in %	4,3	3,7	6,1	4,2	5,6	6,7	8,1	6,3	4,7	8,3	11,6	7,8	6,2
		2015	2016			2017				2018				
		1. Vj.	2. Vj.	3. Vj.	4. Vj.	1. Vj.	2. Vj.	3. Vj.	4. Vj.	1. Vj.	2. Vj.	3. Vj.	4. Vj.	1. Vj.
Kapazitäts- und Geräteauslastung⁵	in %	84,3	84,4	84,4	84,4	84,8	84,5	84,8	85,8	85,8	86,0	86,7	87,3	87,9

Quellen: Statistisches Bundesamt, Deutsche Bundesbank, ifo Institut für Wirtschaftsforschung.

1 Volumenangaben; kalender- und saisonbereinigt (Verfahren Census X-12-ARIMA); Index 2015 = 100; Vorjahresveränderungen auf Basis kalenderbereinigter Daten; 2 Verarbeitendes Gewerbe, soweit nicht der Energie zugeordnet, zuzüglich Erzbergbau, Gewinnung von Steinen und Erden; 3 Tiefbau und Hochbau ohne Ausbaugewerbe; 4 Energieversorgung, Kohlenbergbau, Gewinnung von Erdöl und Erdgas, Mineralölverarbeitung; 5 Laut ifo Konjunkturtest; Saisonbereinigung des ifo Instituts; Verarbeitendes Gewerbe ohne Energie.

2.2 Entwicklung der Produktion¹

Bundesrepublik Deutschland



— gleitender 3-Monats-Durchschnitt
— Monatswerte

Quellen: Statistisches Bundesamt, Deutsche Bundesbank.

1 Saisonbereinigt, Verfahren Census X-12-ARIMA; preisbereinigt, Index 2015 = 100;

2 Produzierendes Gewerbe (ohne Energie und Bauleistungen);

2.3 Auftragseingang im Verarbeitenden Gewerbe

Bundesrepublik Deutschland

		2017			2017				2018					
		2015	2016	2017	1. Vj.	2. Vj.	3. Vj.	4. Vj.	Sept.	Okt.	Nov.	Dez.	Jan.	Feb.
Auftragseingang¹														
Industrie insgesamt	Index	99,8	101,3	107,5	104,4	105,7	108,1	111,9	109,8	110,7	111,1	114,0	110,0	110,3
	gg. Vp. in %	0,9	1,5	6,1	0,7	1,2	2,3	3,5	0,6	0,8	0,4	2,6	-3,5	0,3
	gg. Vj. in %	0,9	1,5	6,2	3,7	5,4	7,5	8,1	9,6	7,3	9,4	8,0	8,6	3,5
Inland	Index	99,7	100,3	105,5	103,6	104,9	105,9	107,3	106,7	106,9	107,3	107,8	105,3	103,8
	gg. Vp. in %	1,6	0,6	5,2	0,3	1,3	1,0	1,3	0,0	0,2	0,4	0,5	-2,3	-1,4
	gg. Vj. in %	1,8	0,5	5,1	4,1	4,8	7,6	4,0	8,4	5,2	7,1	-0,3	6,7	-5,3
Ausland	Index	99,9	102,0	109,1	104,9	106,3	109,8	115,4	112,2	113,6	113,9	118,7	113,6	115,2
	gg. Vp. in %	0,5	2,1	7,0	0,9	1,3	3,3	5,1	1,1	1,2	0,3	4,2	-4,3	1,4
	gg. Vj. in %	0,4	2,2	7,1	3,4	5,8	7,4	11,3	10,3	8,9	11,2	13,7	10,0	10,6
Eurozone	Index	100,0	104,6	111,8	108,2	110,0	111,2	117,8	114,6	114,3	116,4	122,7	116,6	121,9
	gg. Vp. in %	4,1	4,6	6,9	0,9	1,7	1,1	5,9	3,6	-0,3	1,8	5,4	-5,0	4,5
	gg. Vj. in %	3,9	4,8	7,1	6,3	6,5	4,7	10,2	9,8	6,7	11,0	12,7	8,9	14,6
Nicht-Eurozone	Index	99,8	100,4	107,4	102,8	103,9	108,9	113,9	110,7	113,2	112,4	116,2	111,7	111,0
	gg. Vp. in %	-1,7	0,6	7,0	0,9	1,1	4,8	4,6	-0,5	2,3	-0,7	3,4	-3,9	-0,6
	gg. Vj. in %	-1,6	0,6	7,0	1,6	5,2	9,1	12,0	10,6	10,5	11,2	14,4	10,9	8,0
Vorleistungsgüter	Index	99,8	100,9	108,2	105,1	106,1	109,7	111,9	109,5	110,1	112,7	113,0	109,4	108,8
	gg. Vp. in %	-0,6	1,1	7,2	2,6	1,0	3,4	2,0	-2,9	0,5	2,4	0,3	-3,2	-0,5
	gg. Vj. in %	-0,5	1,1	7,1	5,1	4,8	9,4	9,6	8,5	7,6	10,4	10,9	7,4	0,4
Inland	Index	99,8	99,5	105,3	103,6	102,2	107,3	108,0	106,6	107,3	107,5	109,2	106,5	106,2
	gg. Vp. in %	-0,8	-0,3	5,8	3,0	-1,4	5,0	0,7	-3,7	0,7	0,2	1,6	-2,5	-0,3
	gg. Vj. in %	-0,7	-0,3	5,7	4,9	1,6	9,1	7,5	8,8	6,3	7,0	9,4	7,6	-3,0
Ausland	Index	99,8	102,4	111,4	106,8	110,2	112,4	116,2	112,7	113,2	118,4	117,1	112,5	111,7
	gg. Vp. in %	-0,3	2,6	8,8	2,4	3,2	2,0	3,4	-2,0	0,4	4,6	-1,1	-3,9	-0,7
	gg. Vj. in %	-0,2	2,6	8,7	5,5	8,3	9,7	11,6	8,0	9,0	13,7	12,4	7,4	4,0
Investitionsgüter	Index	99,8	101,6	107,4	104,0	105,5	107,5	112,5	110,6	111,7	110,2	115,7	110,7	111,7
	gg. Vp. in %	1,7	1,8	5,7	-0,8	1,4	1,9	4,7	3,4	1,0	-1,3	5,0	-4,3	0,9
	gg. Vj. in %	1,7	1,9	5,8	3,1	5,8	6,7	7,8	10,7	7,4	9,0	6,9	9,4	5,8
Inland	Index	99,7	101,5	106,4	104,4	108,0	105,5	107,5	107,7	107,2	107,5	107,8	105,1	102,3
	gg. Vp. in %	4,1	1,8	4,8	-1,9	3,4	-2,3	1,9	3,9	-0,5	0,3	0,3	-2,5	-2,7
	gg. Vj. in %	4,2	1,6	4,9	4,0	8,1	6,5	1,2	8,7	4,1	6,8	-6,7	6,5	-8,1
Ausland	Index	99,9	101,7	108,1	103,8	104,1	108,7	115,6	112,3	114,4	111,9	120,5	114,0	117,4
	gg. Vp. in %	0,6	1,8	6,3	0,0	0,3	4,4	6,3	3,0	1,9	-2,2	7,7	-5,4	3,0
	gg. Vj. in %	0,5	2,0	6,3	2,4	4,4	6,5	11,6	11,8	9,3	10,5	14,6	11,2	15,1
Konsumgüter	Index	99,9	100,4	105,0	102,6	104,7	105,8	106,8	105,7	106,3	108,8	105,4	108,2	105,6
	gg. Vp. in %	2,3	0,5	4,6	1,5	2,0	1,1	0,9	-2,8	0,6	2,4	-3,1	2,7	-2,4
	gg. Vj. in %	2,1	0,5	4,7	2,0	4,7	6,1	6,0	5,9	5,9	7,7	4,1	8,8	1,3
Inland	Index	99,8	97,6	100,4	98,2	99,7	101,4	102,2	101,0	102,7	104,6	99,2	100,3	99,6
	gg. Vp. in %	2,0	-2,2	2,9	0,5	1,5	1,7	0,8	-2,4	1,7	1,9	-5,2	1,1	-0,7
	gg. Vj. in %	2,0	-2,2	2,9	0,6	0,4	5,8	5,2	5,2	6,3	9,2	-0,8	3,5	0,3
Ausland	Index	100,0	102,5	108,5	106,0	108,5	109,1	110,5	109,3	109,1	112,1	110,2	114,3	110,3
	gg. Vp. in %	2,5	2,5	5,9	2,2	2,4	0,6	1,3	-3,1	-0,2	2,7	-1,7	3,7	-3,5
	gg. Vj. in %	2,3	2,7	5,9	3,1	7,9	6,1	6,6	6,2	5,6	6,6	7,7	12,7	1,9
Industrie ohne Großaufträge²	Index	99,8	101,2	107,4	104,1	105,3	109,0	111,2	110,3	109,3	111,6	112,7	110,1	109,3
	gg. Vp. in %	1,3	1,4	6,1	0,8	1,2	3,5	2,0	0,7	-0,9	2,1	1,0	-2,3	-0,7
	gg. Vj. in %	1,3	1,4	6,1	3,6	5,0	8,3	7,8	8,9	5,7	8,8	9,0	7,2	4,3

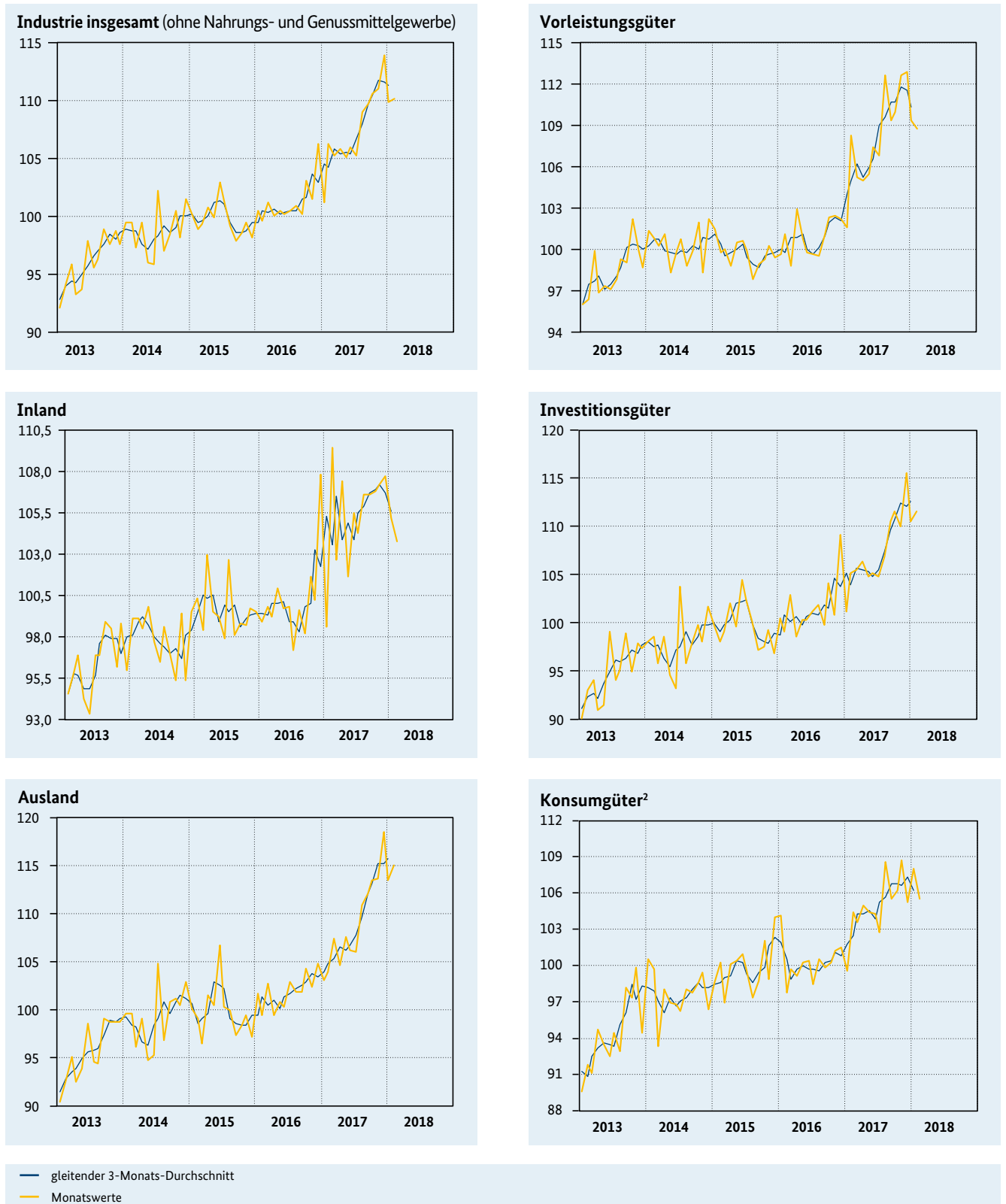
Quellen: Statistisches Bundesamt, Deutsche Bundesbank.

1 Volumenangaben; kalender- und saisonbereinigt; Index 2015 = 100; Vorjahresveränderungen auf Basis kalenderbereinigter Daten;

2 Auftragseingänge ohne Großaufträge über 50 Mio. Euro auf Basis freiwilliger Angaben.

2.4 Entwicklung des Auftragseingangs der Industrie¹

Bundesrepublik Deutschland



Quellen: Statistisches Bundesamt, Deutsche Bundesbank.

1 Preisbereinigt, Index 2015 = 100; saisonbereinigt, Verfahren X13 JDemetra+;

2 Gebrauchs- und Verbrauchsgüter.

2.5 Auftragseingang im Bauhauptgewerbe, Baugenehmigungen

Bundesrepublik Deutschland

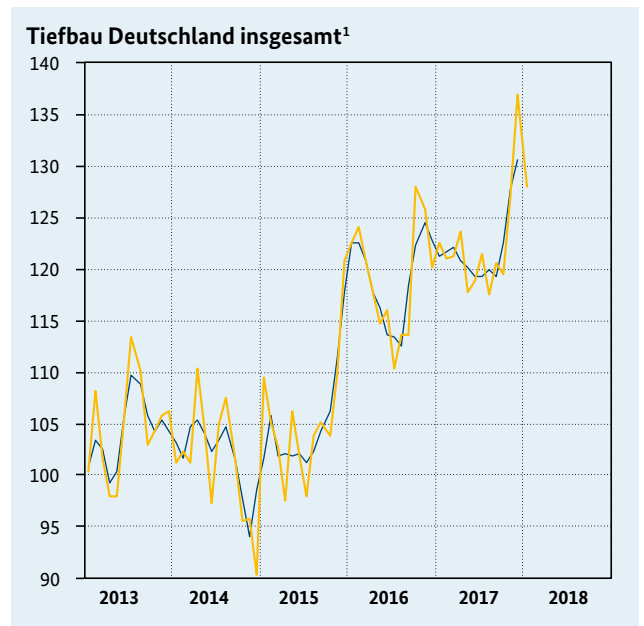
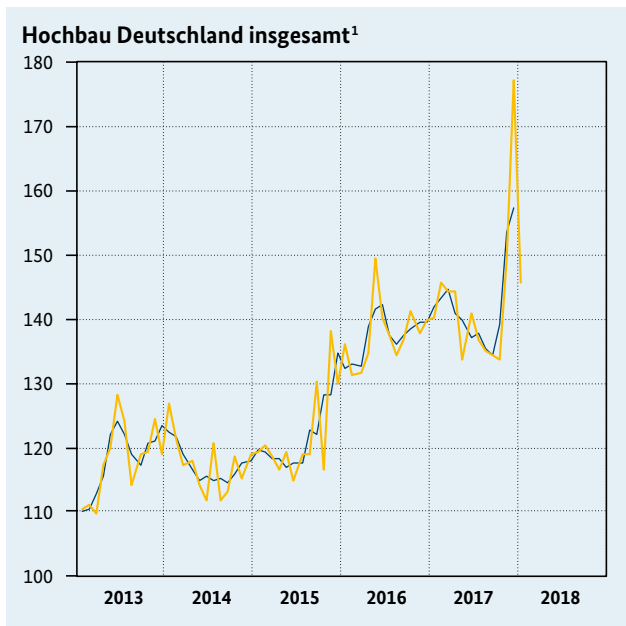
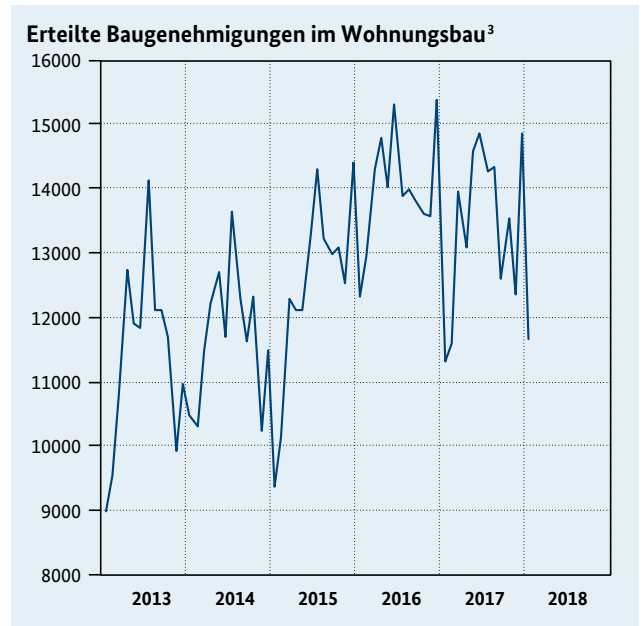
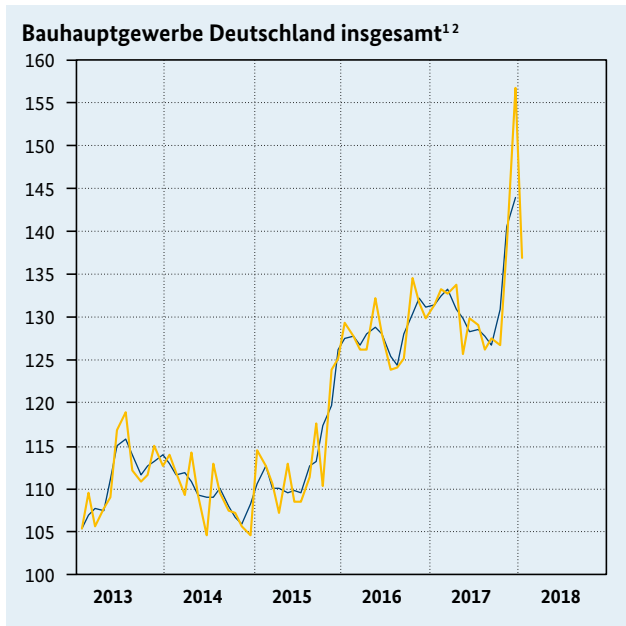
					2017				2017				2018		
		2015	2016	2017	1. Vj.	2. Vj.	3. Vj.	4. Vj.	Aug.	Sept.	Okt.	Nov.	Dez.	Jan.	
Auftragseingang¹															
Bauhauptgewerbe		Index	113,6	128,3	132,8	132,6	129,9	127,7	140,7	126,4	127,6	126,7	138,4	157,1	137,0
		gg. Vp. in %	4,0	12,9	3,5	0,3	-2,0	-1,7	10,2	-2,2	0,9	-0,7	9,2	13,5	-12,8
		gg. Vj. in %	3,8	13,1	3,5	4,6	1,1	2,2	6,7	1,0	1,5	-6,2	6,2	21,5	4,4
Hochbau		Index	121,8	137,7	143,1	143,5	139,8	135,6	153,6	135,2	134,5	133,9	149,5	177,3	145,9
		gg. Vp. in %	3,8	13,1	3,9	2,7	-2,6	-3,0	13,3	-1,3	-0,5	-0,4	11,7	18,6	-17,7
		gg. Vj. in %	3,8	13,3	3,9	8,8	-1,2	-0,9	10,0	-0,3	-1,8	-5,7	8,9	27,6	4,1
Wohnungsbau		Index	150,1	172,4	176,7	178,1	170,1	165,2	193,3	166,4	161,6	175,7	179,7	224,6	186,3
		gg. Vp. in %	11,3	14,9	2,5	2,1	-4,5	-2,9	17,0	-0,7	-2,9	8,7	2,3	25,0	-17,1
		gg. Vj. in %	11,4	14,9	2,3	5,0	-0,2	-5,4	10,8	-2,6	-13,9	1,5	-4,2	37,8	6,0
Hochbau ohne Wohnungsbau		Index	107,8	120,4	126,5	126,4	124,7	120,9	133,9	119,7	121,1	113,2	134,5	153,9	125,9
		gg. Vp. in %	-0,7	11,7	5,1	3,3	-1,3	-3,0	10,8	-1,7	1,2	-6,5	18,8	14,4	-18,2
		gg. Vj. in %	-0,8	12,1	4,9	11,5	-1,9	2,4	9,4	1,3	8,5	-10,7	19,3	21,4	2,9
Tiefbau		Index	105,4	119,0	122,4	121,7	120,1	119,9	128,0	117,6	120,7	119,6	127,3	137,0	128,1
		gg. Vp. in %	4,4	12,9	2,9	-2,4	-1,3	-0,2	6,8	-3,2	2,6	-0,9	6,4	7,6	-6,5
		gg. Vj. in %	3,6	12,8	3,1	0,1	3,7	5,9	2,8	2,5	5,7	-6,6	3,0	13,7	4,8
Straßenbau		Index	100,7	120,1	121,9	127,3	121,4	115,5	123,5	111,7	114,8	110,1	116,8	143,7	132,6
		gg. Vp. in %	1,9	19,3	1,5	-0,2	-4,6	-4,9	6,9	-7,0	2,8	-4,1	6,1	23,0	-7,7
		gg. Vj. in %	1,4	17,5	2,5	5,4	7,0	0,1	-4,2	-3,3	-2,1	-13,7	-16,8	23,7	2,8
Tiefbau ohne Straßenbau		Index	108,2	118,4	122,7	118,3	119,4	122,6	130,6	121,1	124,3	125,3	133,7	132,9	125,3
		gg. Vp. in %	5,7	9,4	3,6	-3,7	0,9	2,7	6,5	-1,0	2,6	0,8	6,7	-0,6	-5,7
		gg. Vj. in %	5,0	10,1	3,5	-2,7	1,4	9,8	6,4	6,4	10,4	-2,8	14,1	9,1	5,7
gewerbliche Auftraggeber (Hoch- und Tiefbau ohne Wohnungsbau)		Index	112,6	123,7	128,8	129,3	123,9	124,8	137,2	122,5	123,7	116,9	139,3	155,4	129,5
		gg. Vp. in %	-0,2	9,9	4,1	1,4	-4,2	0,7	9,9	-4,5	1,0	-5,5	19,2	11,6	-16,7
		gg. Vj. in %	-0,3	10,4	3,7	9,4	-5,1	4,5	7,7	1,4	7,9	-11,7	17,7	18,7	0,2
öffentliche Auftraggeber (Hoch- und Tiefbau ohne Wohnungsbau)		Index	100,0	115,3	119,2	117,8	119,9	115,6	123,3	114,2	118,0	117,2	120,9	131,8	124,8
		gg. Vp. in %	5,0	15,3	3,4	-1,8	1,8	-3,6	6,7	-0,4	3,3	-0,7	3,2	9,0	-5,3
		gg. Vj. in %	4,1	15,0	4,0	-0,7	8,6	4,4	2,9	2,6	5,7	-4,3	-0,5	15,2	9,6
Baugenehmigungen (Neubau)²															
Hochbau (veranschlagte Kosten)		Mio. €	83667	98125	99302	21462	25587	26441	25811	9419	8078	8278	7705	9828	7415
		gg. Vj. in %	6,7	17,3	1,2	-2,9	0,5	6,0	0,7	12,9	-6,2	2,3	-6,8	6,1	13,9
Wohngebäude		Mio. €	51206	58976	58661	13177	15434	15132	14919	5251	4686	5045	4506	5368	4317
		gg. Vj. in %	10,2	15,2	-0,5	-3,4	0,3	1,9	-1,2	5,9	-4,3	4,3	-6,6	-1,1	7,4
Nichtwohngebäude		Mio. €	32461	39149	40641	8286	10153	11309	10893	4168	3392	3233	3199	4460	3098
		gg. Vj. in %	1,7	20,6	3,8	-2,1	0,8	12,2	3,4	23,1	-8,6	-0,7	-7,1	16,4	24,3
gewerbliche Auftraggeber		Mio. €	24355	29235	29987	6194	7489	8351	7954	3085	2488	2370	2239	3345	2287
		gg. Vj. in %	0,9	20,0	2,6	-2,0	-0,9	13,3	-0,4	19,9	-8,2	-5,2	-16,4	19,0	18,9
öffentliche Auftraggeber		Mio. €	8106	9915	10654	2092	2665	2959	2939	1084	904	863	960	1116	811
		gg. Vj. in %	4,3	22,3	7,5	-2,4	6,0	9,1	15,5	33,0	-9,9	14,0	25,5	9,1	42,8
Wohngebäude (Rauminhalt) ³		Mio. m ³	150	168	162	36,9	42,6	41,3	40,8	14,4	12,6	13,6	12,4	14,9	11,7
		gg. Vj. in %	6,7	12,2	-4,0	-7,0	-3,8	-1,2	-4,3	2,4	-8,7	-0,4	-8,9	-3,6	3,1
		gg. Vp. in %	6,0	12,4	-3,7	-7,8	2,6	-2,2	5,1	0,4	-2,5	5,9	-2,0	6,5	-7,5
ifo Konjunkturtest⁴															
Kapazitäts- und Geräteauslastung		Salden	74,0	76,2	77,9	79,9	83,7	82,4	68,2	83,3	82,8	81,1	72,9	66,9	64,9
witterungsbedingte Baubehinderungen		Salden	13,8	15,0	18,5	13,0	4,3	9,3	47,0	7,0	6,0	15,0	28,0	47,0	66,0

Quellen: Statistisches Bundesamt, Deutsche Bundesbank, ifo Institut für Wirtschaftsforschung, eigene Berechnungen.

- 1 Volumenangaben; kalender- und saisonbereinigt; Index 2010=100; Vorjahresveränderungen auf Basis kalenderbereinigter Daten;
- 2 Ursprungszahlen;
- 3 Ursprungszahlen; Veränderungen gegenüber der Vorperiode auf Basis kalender- und saisonbereinigter Daten;
- 4 Saldo der positiven und negativen Antworten.

2.6 Entwicklung des Auftragseingangs im Bauhauptgewerbe

Bundesrepublik Deutschland



— gleitender 3-Monats-Durchschnitt
 — Monatswerte

Quellen: Statistisches Bundesamt, Deutsche Bundesbank.

1 Preis- und saisonbereinigt, Verfahren Census X-12-ARIMA, Index 2010 = 100;

2 Hoch- und Tiefbau einschließlich vorbereitender Baustellenarbeiten;

3 Kubikmeter umbauter Raum; Ursprungszahlen.

2.7 ifo Konjunkturtest, ZEW-Geschäftserwartungen

Bundesrepublik Deutschland

					2017			2018	2017			2018		
		2015	2016	2017	2. Vj.	3. Vj.	4. Vj.	1. Vj.	Okt.	Nov.	Dez.	Jan.	Feb.	März
ifo Konjunkturtest¹														
Gewerbliche Wirtschaft														
Geschäftsklima	Salden	9,2	9,6	22,0	21,6	24,3	27,0	24,4	26,3	27,7	27,0	27,7	23,5	21,9
Geschäftslage	Salden	15,5	17,5	33,8	34,8	37,6	37,9	41,0	37,8	37,1	38,9	43,1	40,4	39,4
Geschäftserwartungen	Salden	3,2	2,1	10,8	9,2	11,8	16,6	8,9	15,3	18,7	15,8	13,3	7,7	5,7
Verarbeitendes Gewerbe														
Geschäftsklima	Salden	11,4	10,1	26,0	25,0	29,4	32,4	29,3	31,5	33,4	32,2	33,2	28,1	26,5
Geschäftslage	Salden	19,0	18,7	38,8	39,2	44,1	44,0	48,6	43,9	43,5	44,6	50,9	47,4	47,5
Geschäftserwartungen	Salden	4,2	1,8	13,8	11,6	15,7	21,2	11,5	19,7	23,7	20,3	16,8	10,3	7,3
Vorleistungsgüter														
Geschäftsklima	Salden	12,4	11,0	26,9	25,5	29,8	33,7	31,4	32,9	34,4	33,8	34,9	30,4	29,0
Geschäftslage	Salden	18,1	19,2	40,2	40,5	43,5	46,5	51,4	44,2	47,2	48,0	54,7	50,0	49,6
Geschäftserwartungen	Salden	6,8	3,2	14,3	11,5	16,8	21,6	13,1	22,2	22,3	20,4	16,7	12,4	10,1
Investitionsgüter														
Geschäftsklima	Salden	10,6	8,8	28,6	26,3	33,0	37,7	32,5	39,5	39,0	34,7	36,2	31,3	29,9
Geschäftslage	Salden	18,6	18,3	42,3	41,1	49,4	50,6	56,5	53,6	48,4	49,8	57,8	56,1	55,5
Geschäftserwartungen	Salden	2,9	-0,3	15,8	12,4	17,6	25,6	10,7	26,2	29,9	20,6	16,4	8,9	6,8
Konsumgüter														
Geschäftsklima	Salden	9,7	9,7	15,2	17,0	18,0	13,5	15,9	8,1	14,7	17,6	21,0	13,3	13,5
Geschäftslage	Salden	19,4	17,6	25,4	27,9	29,5	22,6	24,3	19,8	23,3	24,6	27,2	19,2	26,6
Geschäftserwartungen	Salden	0,4	2,0	5,4	6,7	6,9	4,8	7,9	-2,9	6,4	10,9	14,9	7,6	1,2
Bauhauptgewerbe														
Geschäftsklima	Salden	-2,9	5,4	14,4	12,7	16,8	18,3	17,1	20,2	16,9	17,9	17,6	15,9	17,9
Geschäftslage	Salden	-4,3	9,4	23,5	23,6	26,7	26,5	31,8	27,7	25,3	26,6	29,6	32,9	33,0
Geschäftserwartungen	Salden	-1,5	1,4	5,7	2,3	7,2	10,5	3,4	12,9	8,9	9,6	6,3	0,2	3,8
Dienstleistungen														
Geschäftsklima	Salden	28,6	29,7	30,1	27,5	31,8	33,7	31,2	33,8	33,1	34,3	32,7	31,5	29,5
Geschäftslage	Salden	38,9	40,8	44,7	43,6	47,6	46,8	49,2	48,1	45,1	47,2	49,5	51,0	47,2
Geschäftserwartungen	Salden	18,8	19,2	16,5	12,5	17,0	21,3	14,5	20,3	21,7	22,0	17,0	13,4	13,1
ZEW-Konjunkturerwartungen²														
konjunkturelle Lage	Salden	57,0	55,2	84,1	84,0	87,0	88,4	92,7	87,0	88,8	89,3	95,2	92,3	90,7
Konjunkturerwartungen	Salden	31,5	6,7	16,4	19,6	14,8	17,9	14,4	17,6	18,7	17,4	20,4	17,8	5,1

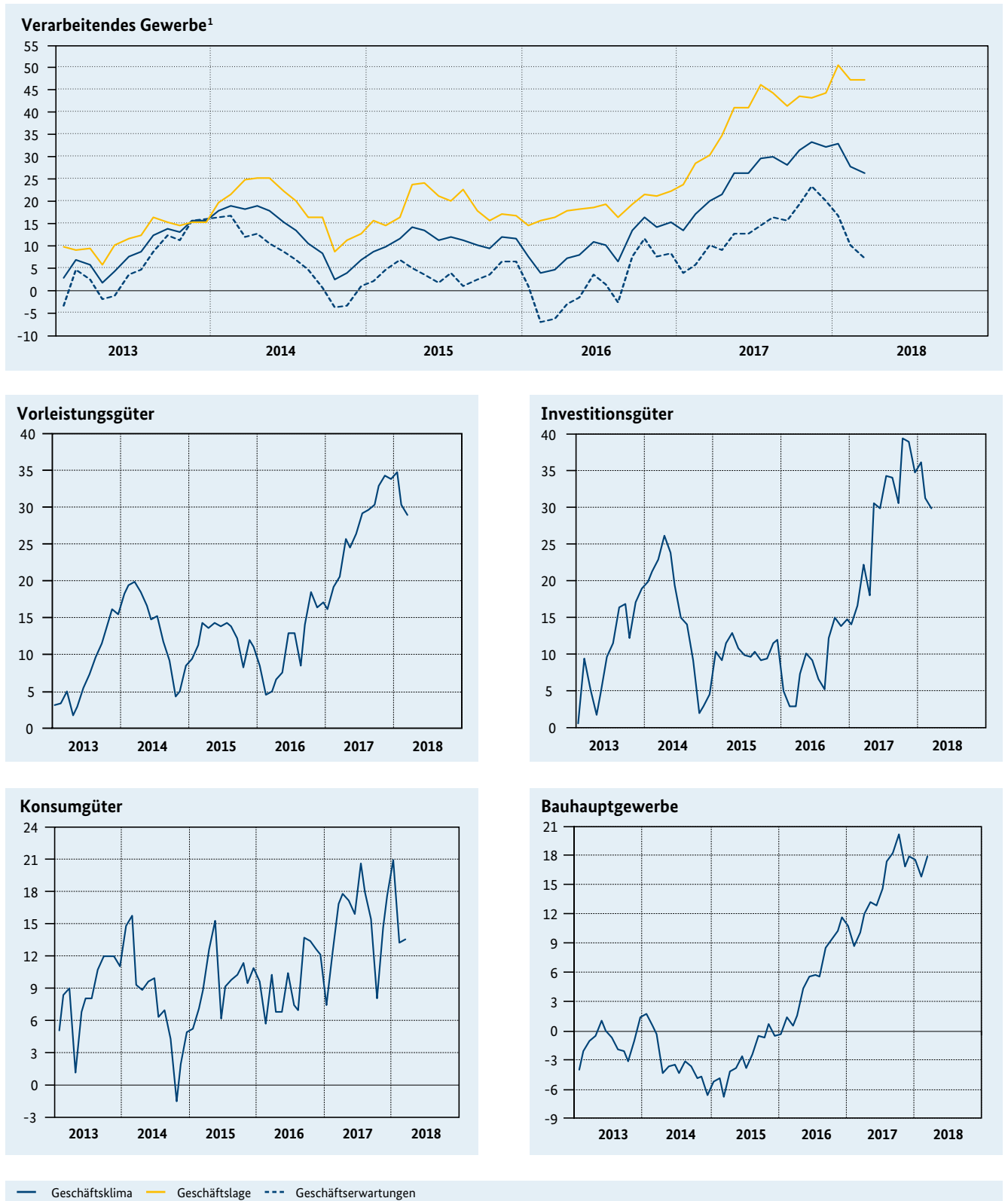
Quellen: ifo Institut für Wirtschaftsforschung, Zentrum für Europäische Wirtschaftsforschung, eigene Berechnungen.

1 Saldo der positiven und negativen Antworten; Saisonbereinigung des ifo Instituts;

2 Saldo der positiven und negativen Antworten.

2.8 Entwicklung des ifo Geschäftsklimas¹

Bundesrepublik Deutschland



Quelle: ifo Institut für Wirtschaftsforschung.

¹ Saisonbereinigte Salden, Saisonbereinigungsverfahren des ifo Instituts.