

The logo for the Institut für Makroökonomie und Konjunkturforschung (IMK) features the letters 'IMK' in a bold, black, sans-serif font. Above the letters is a horizontal orange bar, and below them is a horizontal red bar.

Institut für Makroökonomie  
und Konjunkturforschung

Das IMK ist ein Institut  
der Hans-Böckler-Stiftung

# Globale Ungleichgewichte und der deutsche Exportüberschuss

---

Prof. Dr. Gustav A. Horn  
Universität Duisburg-Essen

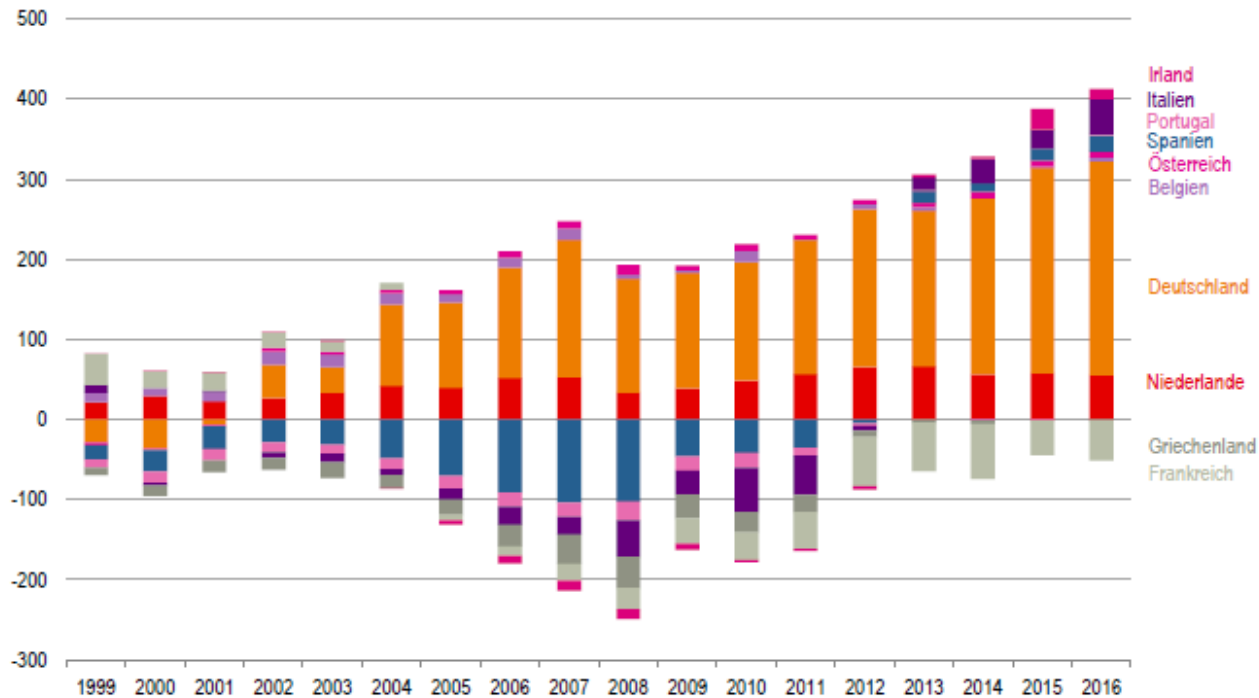
# Inhalt

---

1. Die Leistungsbilanz – einige Fakten
2. Theoretische Zusammenhänge
3. Rolle der Ersparnis (kurz)
4. Rolle der Löhne
5. Ein kurzes Fazit

# Leistungsbilanzsalden im Euroraum

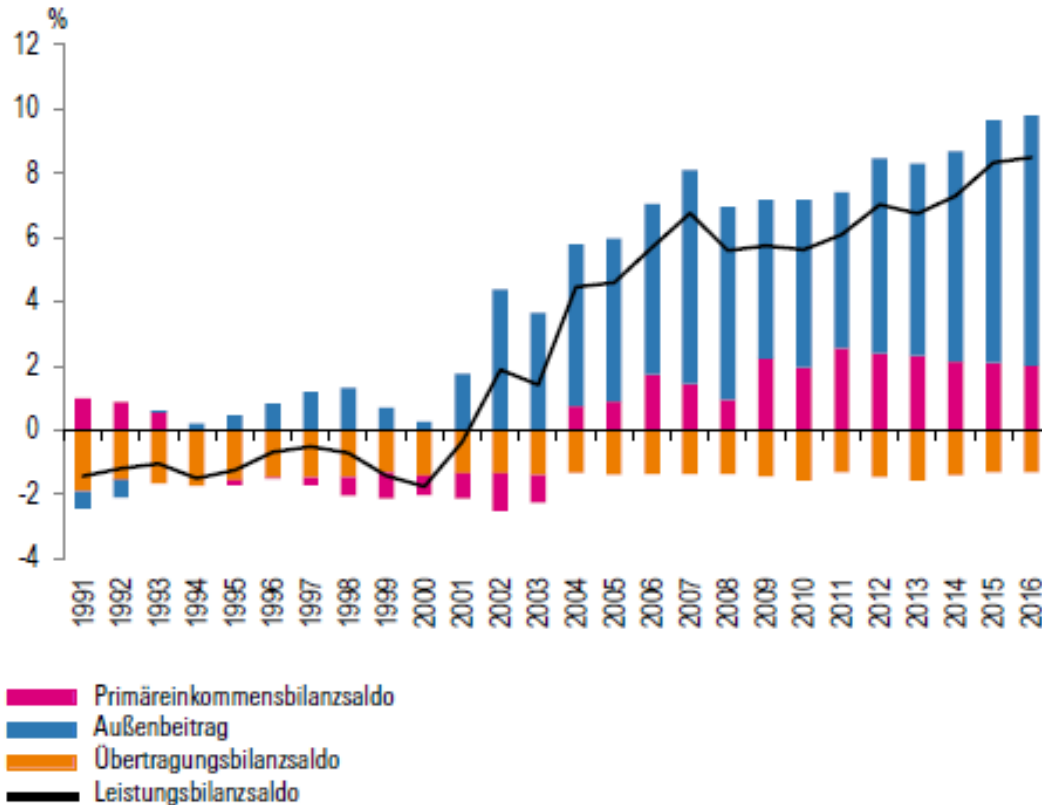
Leistungsbilanzsalden der Länder im Euroraum  
in Mrd. EUR



Quellen: Macrobond (AMECO); Berechnungen des IMK (Datenstand 18.05.2017).

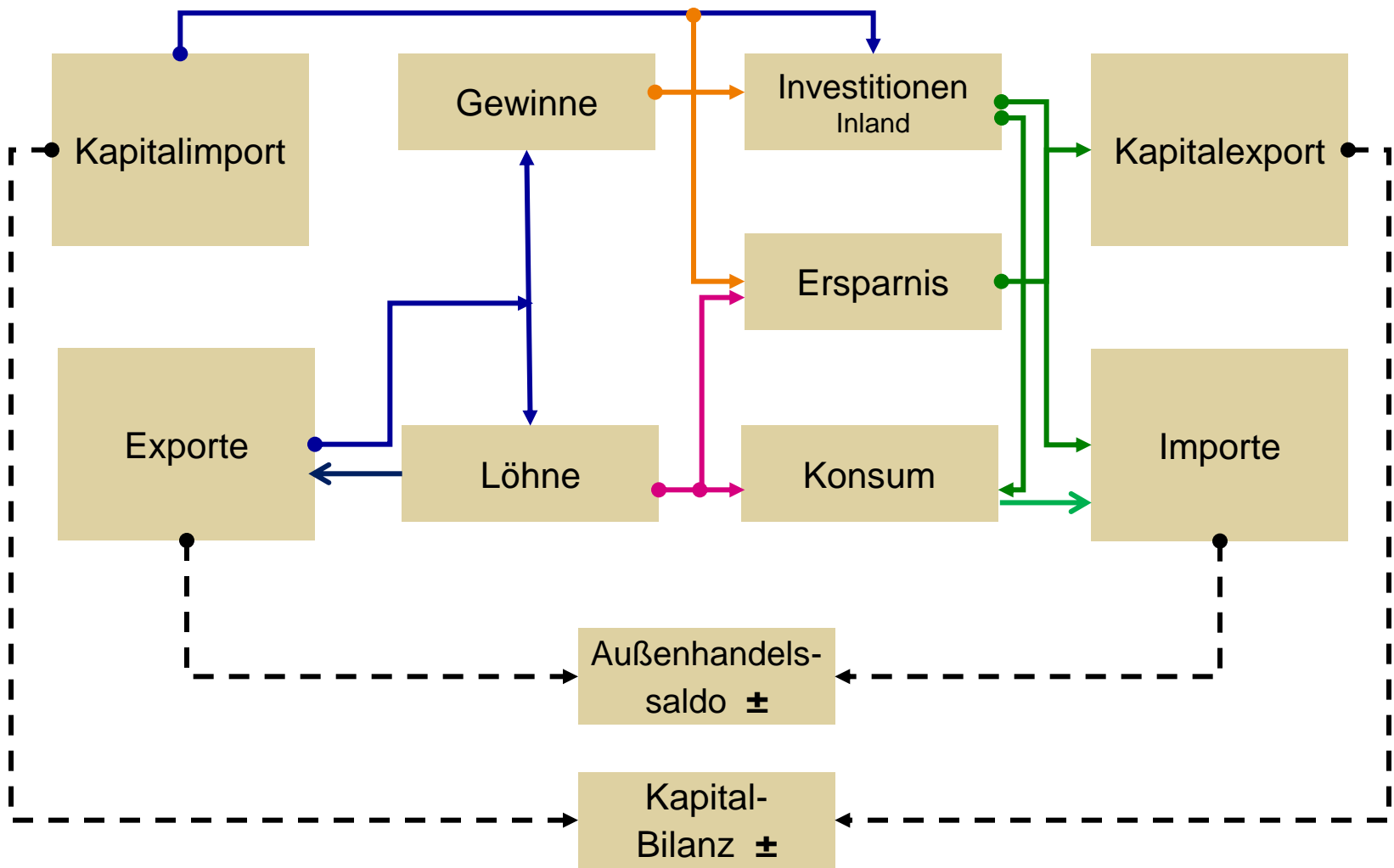
# Struktur der deutschen Leistungsbilanz

Struktur des deutschen Leistungsbilanzsaldos in % des BIP

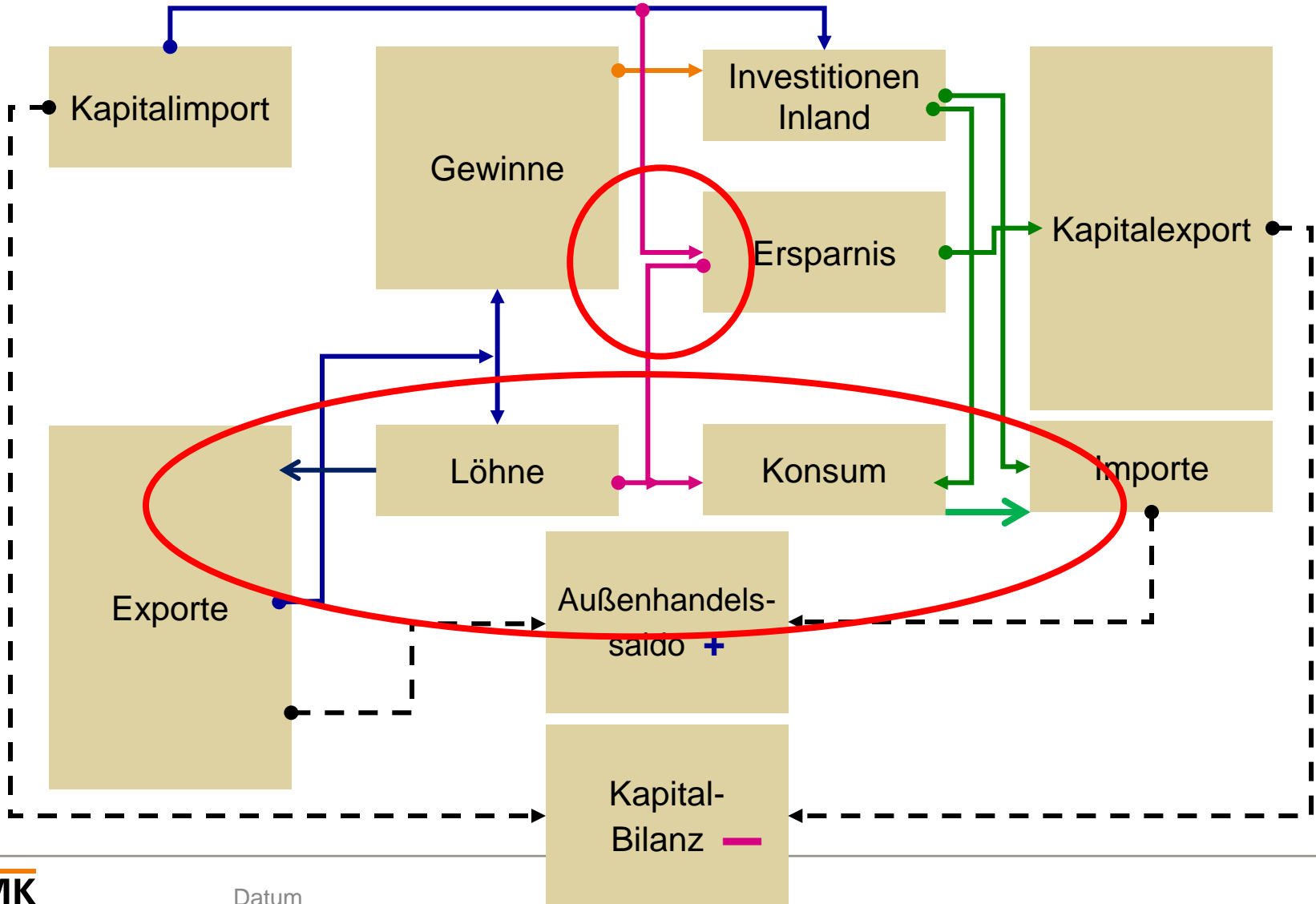


Quellen: Deutsche Bundesbank; Destatis; Berechnungen des IMK.

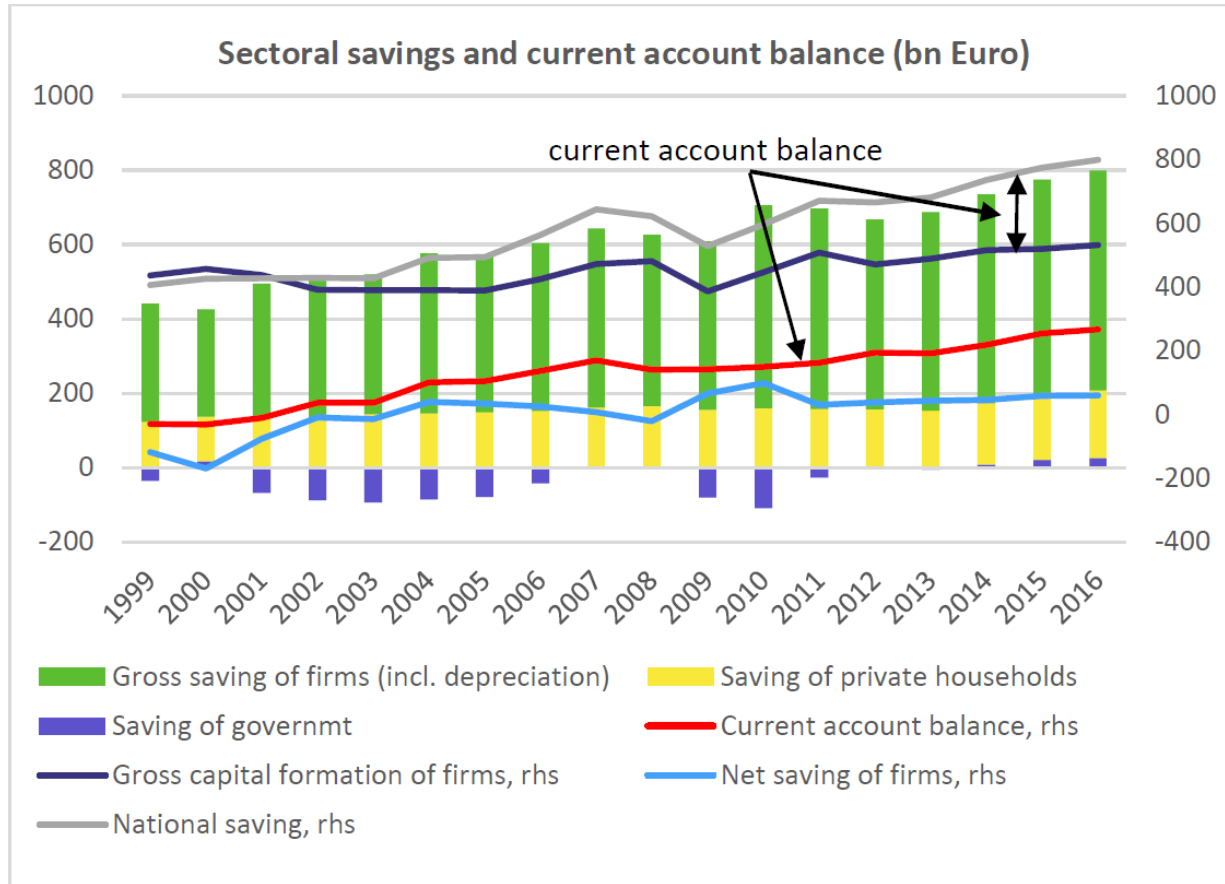
# Außenhandel nach dem Lehrbuch



# Außenhandel nach deutschem Muster



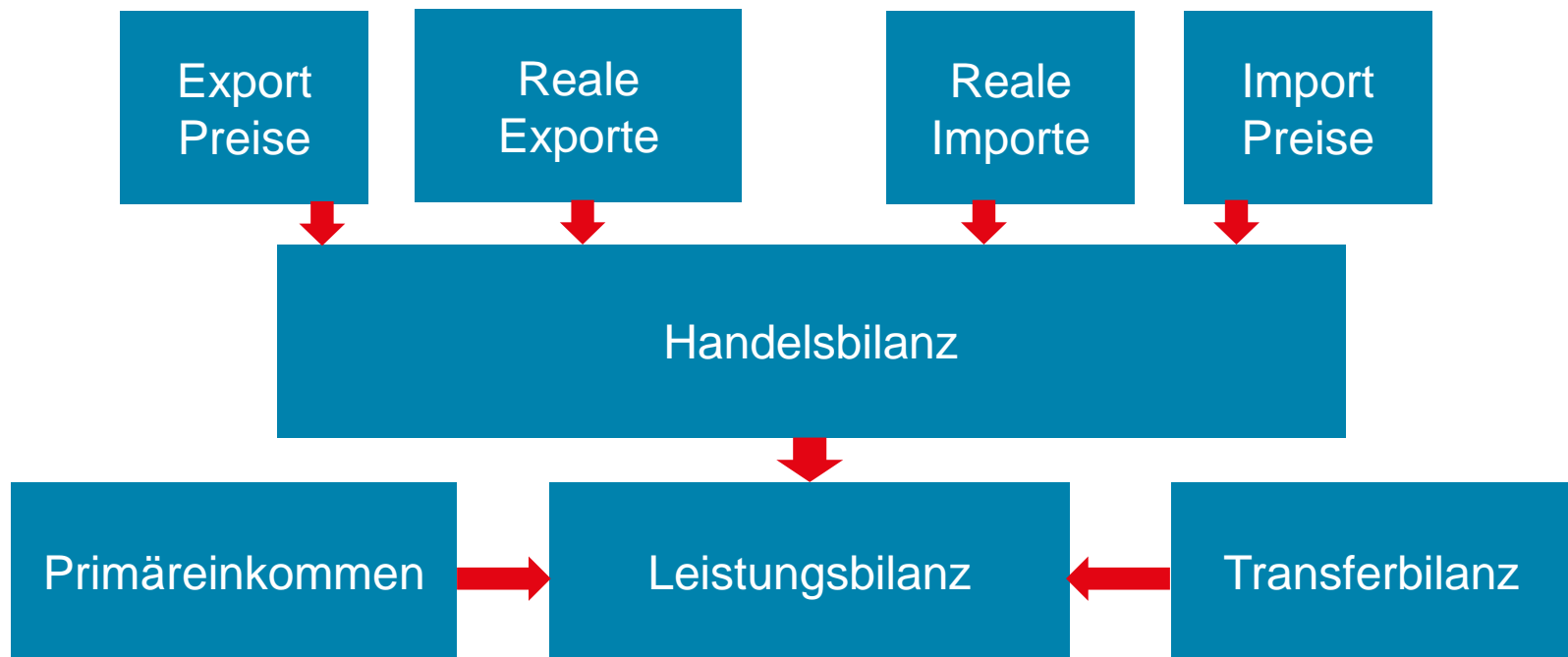
# Steigende Ersparnis (Priewe (2018))



AMECO, own calculations

# Zusammenhang Handelsbilanz und Leistungsbilanz

---

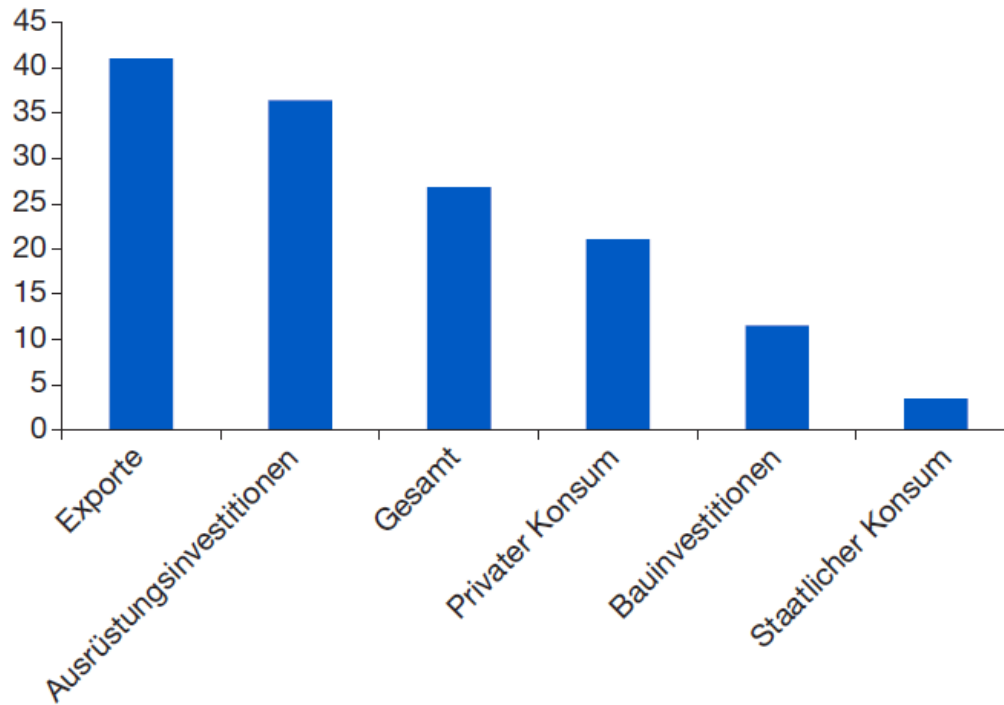




# Importanteile der VGR Komponenten

---

## Importanteil der Verwendungskomponenten des BIP für das Jahr 2012

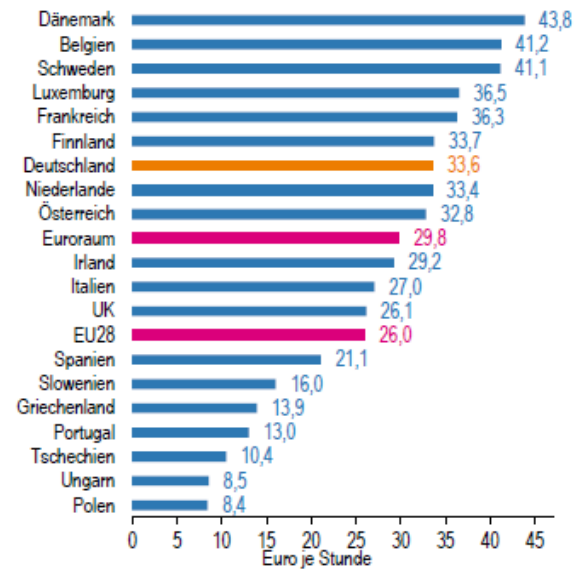


Quelle: Destatis, eigene Berechnungen.

# Gab es Lohnzurückhaltung ?

Abbildung 1

## Arbeitskosten je geleistete Arbeitsstunde<sup>1</sup> in der Privatwirtschaft<sup>2</sup> im Jahr 2016



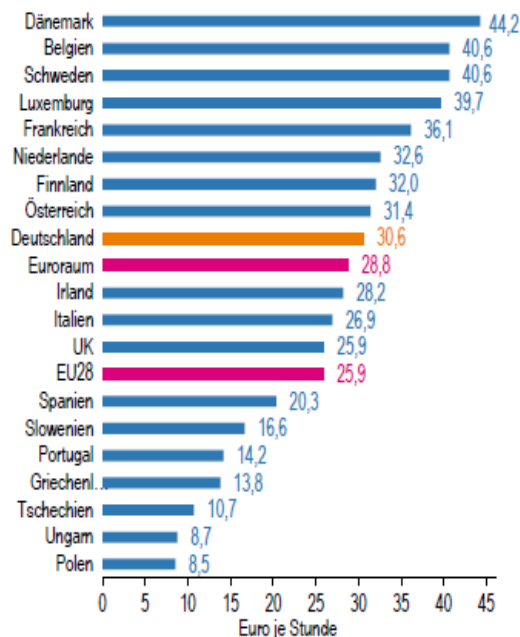
- <sup>1</sup> Auszubildende werden bei den Arbeitskosten und bei den geleisteten Stunden berücksichtigt.
- <sup>2</sup> Wirtschaftsabschnitte B-N (NACE Rev. 2); B-F: Produzierendes Gewerbe, G-N: Marktbestimmte Dienstleistungen.

Quellen: Eurostat; Deutsche Bundesbank; Berechnungen des IMK  
(Datenstand 19.06.2017).

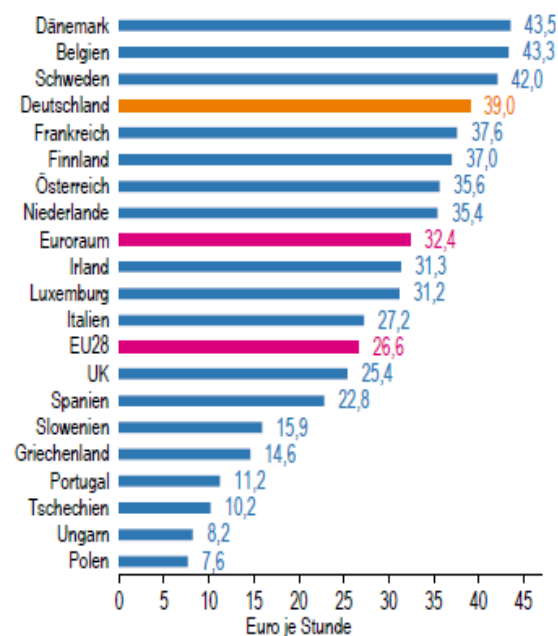
**IMK**

# Arbeitskosten nach Bereichen

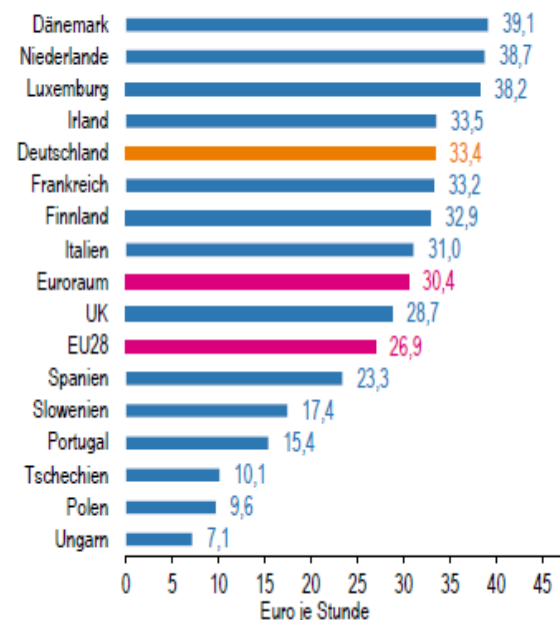
Arbeitskosten je geleistete Arbeitsstunde<sup>1</sup>  
im privaten Dienstleistungssektor<sup>2</sup>  
im Jahr 2016



Arbeitskosten je geleistete Arbeitsstunde<sup>1</sup>  
im Verarbeitenden Gewerbe<sup>2</sup>  
im Jahr 2016



Arbeitskosten je geleistete Arbeitsstunde<sup>1</sup>  
im öffentlichen Dienstleistungssektor<sup>2</sup>  
im Jahr 2016

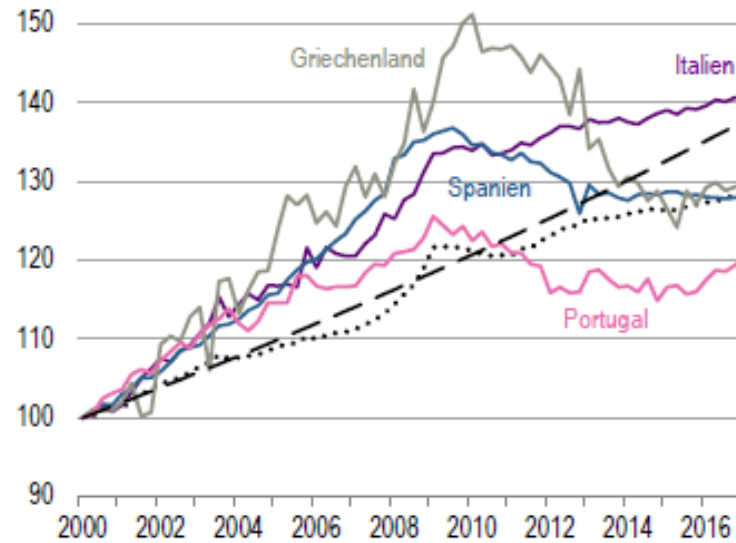
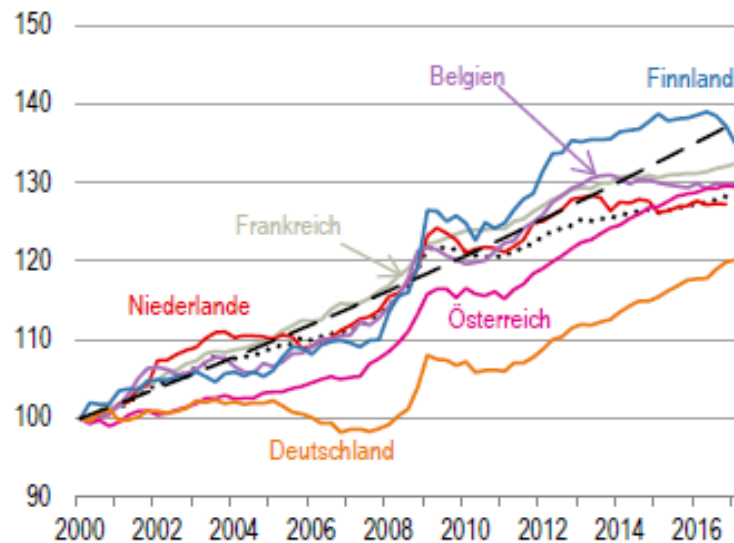


<sup>1</sup> Auszubildende werden bei den Arbeitskosten und bei den geleisteten

# Lohnstückkostenentwicklung

## Lohnstückkostenentwicklung<sup>1</sup> in der Gesamtwirtschaft im Euroraum

2000q1=100



--- Inflationziel der EZB

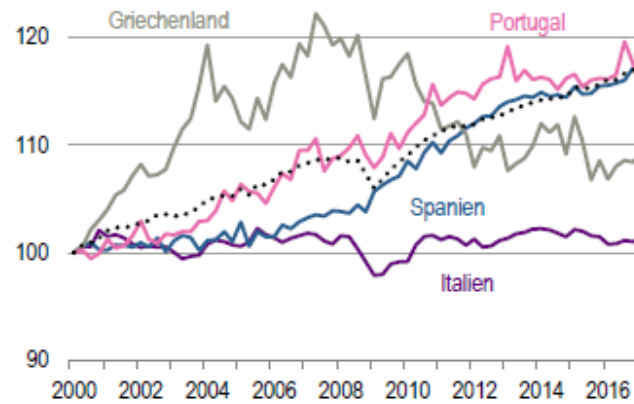
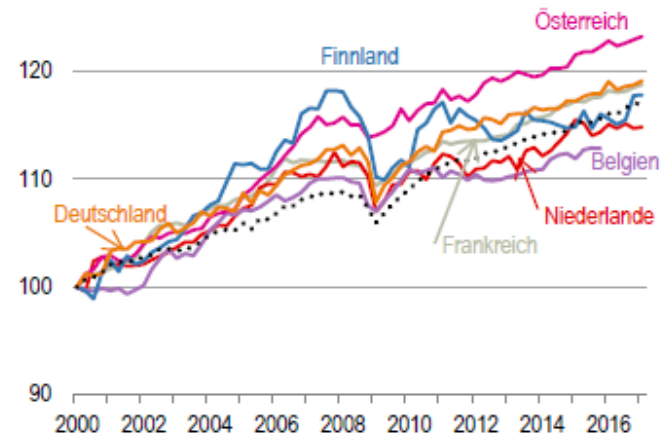
..... Euroraum

<sup>1</sup> Die Berechnung der Lohnstückkosten erfolgte auf Personenbasis (Portugal Stunden).

# Entwicklung der Arbeitsproduktivität

Entwicklung der Arbeitsproduktivität<sup>1</sup> im Euroraum

2000q1=100



••••• Euroraum

1 Die Berechnung der Arbeitsproduktivität erfolgte für alle Länder auf Stundenbasis. Preis-, saison- und arbeitstäglich bereinigt.

# Simulation einer Lohnexpansion

---

Szenario 1 : Löhne 1 % über Baseline

Szenario 2 : Löhne 1 % über Baseline mit  
Pricing to Market

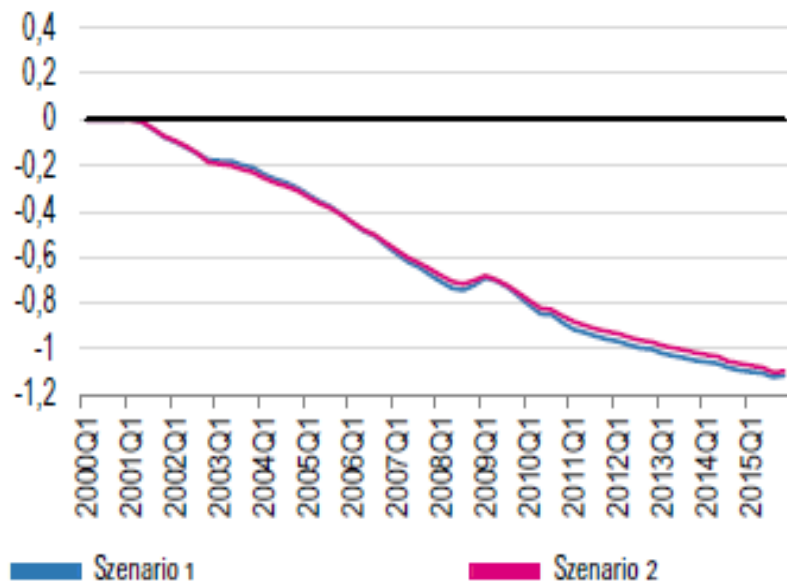
Szenario 3 : Löhne folgen Produktivität und EZB  
Inflationsziel

Szenario 4 : Löhne folgen Produktivität und EZB  
Inflationsziel und Staat gibt  
Mehreinnahmen wieder aus.

# Lohnexpansion (Szenario 1 und 2)

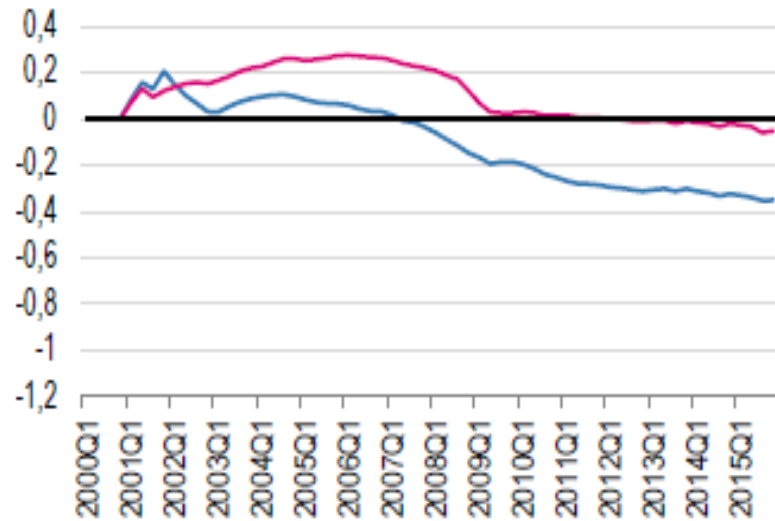
## Reale Nettoexporte<sup>1</sup>

Absolute Abweichung von der Baseline, Mrd. EUR, saisonbereinigt



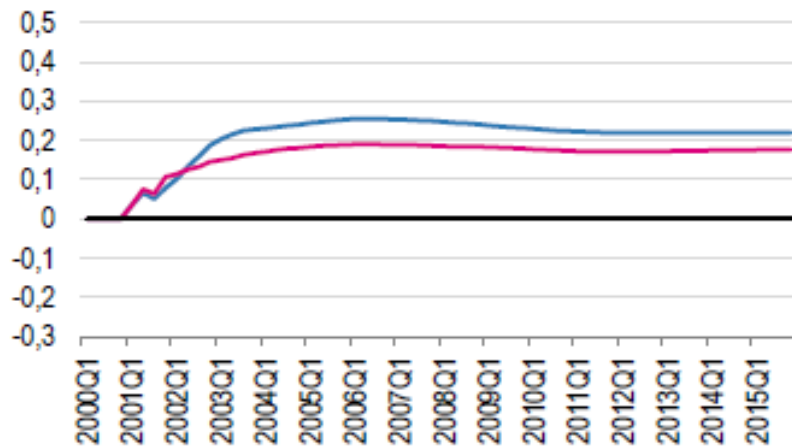
## Nominaler Außenbeitrag<sup>1</sup>

Absolute Abweichung von der Baseline, Mrd. EUR, saisonbereinigt

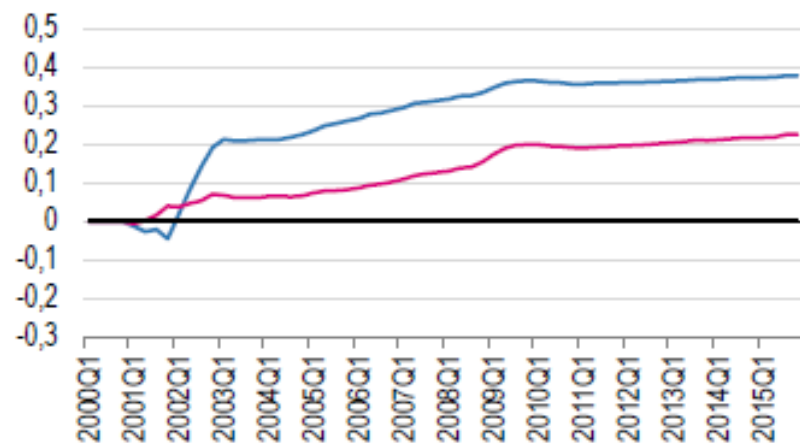


# Wirkungen auf Exporte und Importe

Nominale Exporte



Nominale Importe

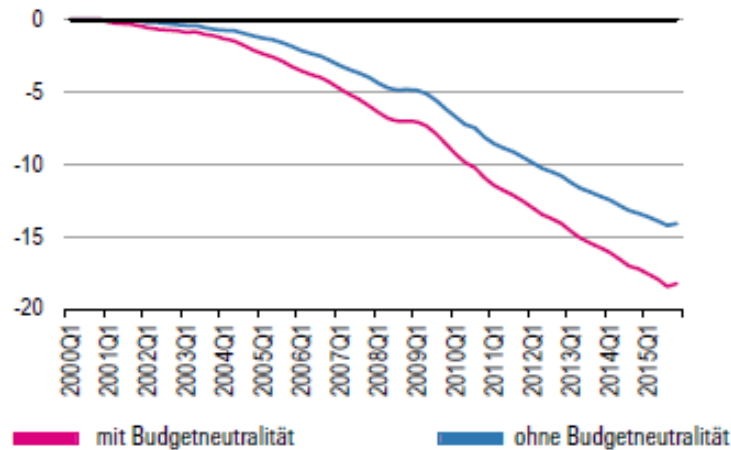




# Gesamtwirtschaftliche Lohnpolitik (Sz. 3 und 4)

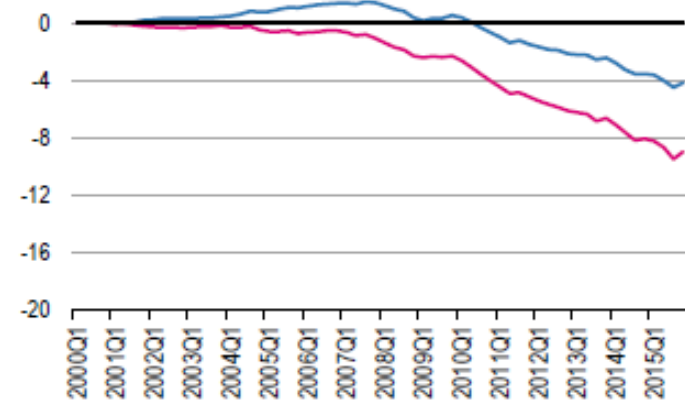
Reale Nettoexporte<sup>1</sup>

Absolute Abweichung von der Baseline, Mrd. EUR, saisonbereinigt



Nominaler Außenbeitrag<sup>1</sup>

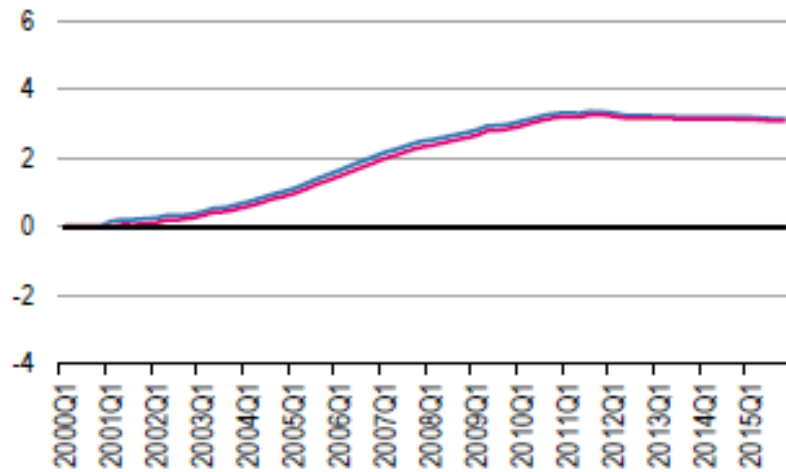
Absolute Abweichung von der Baseline, Mrd. EUR, saisonbereinigt



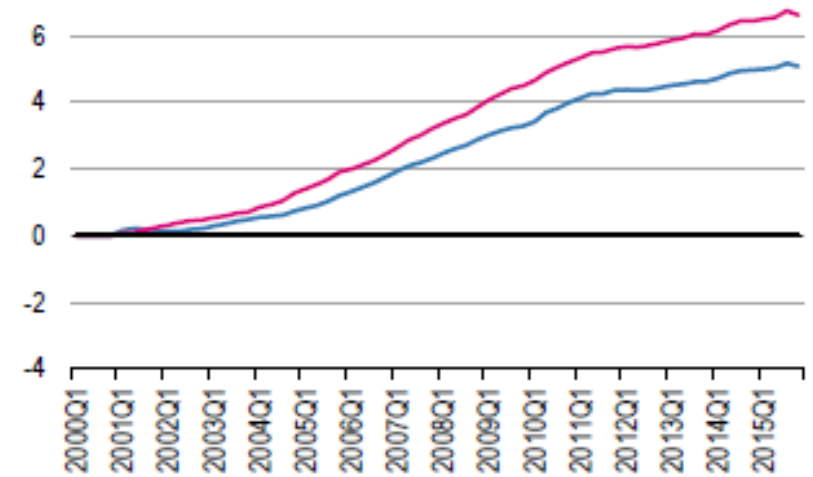
- mit Budgetneutralität**      **ohne Budgetneutralität**
- <sup>1</sup> Dargestellt sind Quartalswerte. Die Angaben im Text und in Tabelle 2 beziehen sich auf die Jahreswerte, die sich als Summe der vier Quartalswerte eines jeweiligen Jahres ergeben.

# Wirkungen auf Exporte und Importe

Nominale Exporte



Nominale Importe



# Schlussfolgerungen

---

1. Es spricht vieles dafür, dass die Lohnentwicklung in der Vergangenheit zu den Leistungsbilanzüberschüsse innerhalb des Euroraums maßgeblich beigetragen haben.
2. Die Krise des Euroraums und deren Überwindungsstrategien durch Nachfragekompression haben das Problem nach außerhalb des Währungsraum verlagert.
3. Mit Lohnanpassungen allein können die Ungleichgewichte nicht mehr innerhalb vernünftiger Fristen überwunden werden.

---

Vielen Dank für  
Ihre Aufmerksamkeit

[www.imk-boeckler.de](http://www.imk-boeckler.de)

Folgen Sie uns auf Twitter: <http://twitter.com/IMKFlash>  
IMK auf Facebook: [www.facebook.com/institut.mk](http://www.facebook.com/institut.mk)

# Literatur



independent Annual Growth Survey  
6<sup>th</sup> Report

**iAGS**  
2018

REPAIR THE ROOF WHEN  
THE SUN IS SHINING

