



Bundesamt
für Wirtschaft und
Ausfuhrkontrolle

Anleitung für Bewachungsunternehmen

Erfassen von Wachpersonen im Bewacherregister (BWR) [Version 1 vom 17.04.2019]





Bundesamt
für Wirtschaft und
Ausfuhrkontrolle

Impressum

Herausgeber

Bundesamt für Wirtschaft und Ausfuhrkontrolle (BAFA)
Frankfurter Straße 29
65760 Eschborn

Ansprechpartner

E-Mail: bewacherregister@bafa.bund.de

Bildnachweis

Hafen Hamburg Marketing e. V., Seite 1

Inhaltsverzeichnis

Inhaltsverzeichnis	3
1. Allgemein	4
2. Erfassen von Wachpersonen (manuell)	5
3. Erfassen von Wachpersonen (CSV-Import)	11
4. Erfassen weiterer Betriebsstätten.....	14

1. Allgemein

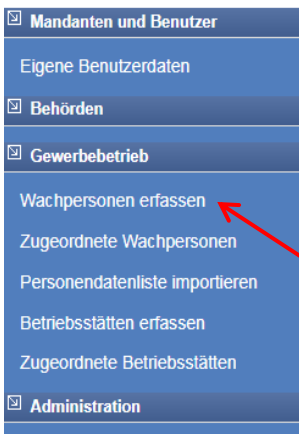
Diese Anleitung möchte Ihnen das Erfassen von Wachpersonen und das Erfassen weiterer Betriebsstätten im Bewacherregister (BWR) schrittweise erläutern. Für das Erfassen von Wachpersonen stehen Ihnen zwei Möglichkeiten zur Verfügung: Die manuelle Erfassung über die Web-Anwendung oder die Erfassung via CSV-Import.

Sollten Sie mehrere Betriebsstätten haben, müssen Sie diese erfassen bevor Sie mit dem Erfassen von Wachpersonen beginnen. Das Erfassen von mehreren Betriebsstätten erfolgt ausschließlich manuell über die Web-Anwendung. Das Erfassen mehrerer Betriebsstätten per CSV-Import ist nicht möglich.

Wir bitten Sie deshalb: Nutzen Sie die Möglichkeiten, die Ihnen angeboten werden.

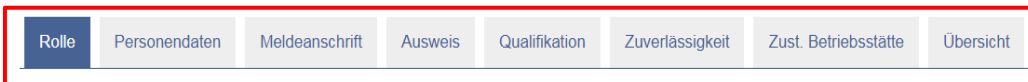
2. Erfassen von Wachpersonen (manuell)

Um Wachpersonen manuell erfassen zu können, müssen Sie sich zunächst unter <https://elan1.bafa.bund.de/bafa-portal> anmelden. Nach erfolgter Anmeldung sehen Sie auf der linken Seite die Navigation. Klicken Sie auf den Menüpunkt „Wachperson erfassen“, um zur Reiternavigation zu gelangen.



Die manuelle Eingabe der Wachpersonen erfolgt über Eingabemasken, welche über eine Reiternavigation miteinander verbunden sind. Zur vollständigen Erfassung gehen Sie bitte die Reiter nacheinander durch und erfassen die erforderlichen Daten. Nachdem Sie alle Daten eingegeben haben, gelangen Sie mit Klick auf „Weiter & Speichern“ zum nächsten Schritt. Durch Betätigen des Buttons „Zurück“ haben Sie die Möglichkeit, bereits gemachte Angaben nochmal einzusehen und zu korrigieren. Beachten Sie, dass alle mit einem Sternchen versehenen Felder Pflichtfelder sind und von Ihnen ausgefüllt werden müssen.

Wachperson



Klicken Sie auf den Punkt „Rolle“, um die Felder zu den Einsatzarten der Wachperson auszuwählen (Mehrfachauswahl möglich). Sofern Ihre Wachperson gleichzeitig die Rolle eines Betriebsleiters innehat, setzen Sie bitte das Häkchen bei „Ist Betriebsleiter“ und ergänzen das Datum. Anschließend klicken Sie auf „Speichern & weiter“, um zum Reiter „Personendaten“ zu gelangen.

Bewacherregister - Anleitung für Bewachungsunternehmen

Wachperson

Rolle | Personendaten | Meldeanschrift | Ausweis | Qualifikation | Zuverlässigkeit | Zust. Betriebsstätte | Übersicht

Beginn Tätigkeit Wachperson *

Einsatzarten * **Bewachung Asylunterkünfte** * **Bewachung Großveranstaltungen** * **Ladendetektiv** * **Disko-Türsteher** ▾

Ist Betriebsleiter

Version: 3.32.10 vom 10.04.2019

- Leitung Bewachung Asylunterkünfte
- Leitung Bewachung Großveranstaltung
- Bewachung Asylunterkünfte
- Bewachung Großveranstaltungen
- Schutz besonders gefährdeter Objekte
- Kontrollgänge/-fahrten
- Ladendetektiv
- Disko-Türsteher
- Einfache Bewachungstätigkeit

Bitte befüllen Sie die Angaben zu „Personendaten“ und klicken Sie anschließend auf „Speichern & weiter“, um zum Punkt „Meldeanschrift“ zu gelangen.

Personendaten

Rolle | **Personendaten** | Meldeanschrift | Ausweis | Qualifikation | Zuverlässigkeit | Zust. Betriebsstätte | Übersicht

Vorname *

Familiennamen *

Geburtsname

Geburtsdatum *

Geburtsort *

Geburtsland *

Geschlecht *

Staatsangehörigkeit *

Im nächsten Schritt müssen Sie die Felder in der Kategorie „Meldeanschrift“ befüllen. Klicken Sie auf „Speichern & weiter“, um Angaben zum Ausweis befüllen zu können.

Meldeanschrift

Rolle | Personendaten | **Meldeanschrift** | Ausweis | Qualifikation | Zuverlässigkeit | Zust. Betriebsstätte | Übersicht

Straße *

Hausnummer *

Zusatz

Postleitzahl *

Ort *

Staat *

Bewacherregister - Anleitung für Bewachungsunternehmen

Bitte befüllen Sie die Angaben zum „Ausweis“ und klicken Sie anschließend auf „Speichern & weiter“, um zum Punkt „Qualifikation“ zu gelangen.

Ausweisdokument

Rolle	Personendaten	Meldeanschrift	Ausweis	Qualifikation	Zuverlässigkeit	Zust. Betriebsstätte	Übersicht
-------	---------------	----------------	----------------	---------------	-----------------	----------------------	-----------

Ausweisart *	<input type="text" value="Dt. Personalausweis"/>
Beschreibung	<input type="text"/>
Ausstellende Behörde	<input type="text"/>
Staat *	<input type="text" value="Deutschland"/>
Ausstelldatum	<input type="text" value="dd.MM.yyyy"/>
Gültig bis	<input type="text" value="dd.MM.yyyy"/>
Ausweisnummer *	<input type="text"/>
Maschinenlesbare Zeile 1 *	<input type="text"/>
Maschinenlesbare Zeile 2 *	<input type="text"/>
Maschinenlesbare Zeile 3	<input type="text"/>



Die maschinenlesbaren Zeilen dürfen nur Großbuchstaben, Zahlen oder das Zeichen „<“ enthalten. Die Daten von der Ausweisunterlage müssen 1:1 übernommen werden.

Im nächsten Schritt müssen Sie die Felder in der Kategorie „Qualifikation“ befüllen. Wählen Sie die entsprechende Qualifikation aus und ergänzen Sie die Felder „Art Nachweis“, „Datum Nachweis“ und „Ausstellende Behörde“.

Qualifikation

Rolle	Personendaten	Meldeanschrift	Ausweis	Qualifikation	Zuverlässigkeit	Zust. Betriebsstätte	Übersicht
-------	---------------	----------------	---------	----------------------	-----------------	----------------------	-----------

Art der Qualifikation *	<input type="text" value="Bitte auswählen..."/>
Art Nachweis	<input type="text"/>
Datum Nachweis	<input type="text"/>
Ausstellende Stelle	<input type="text"/>

Bitte auswählen...

- Sonstige Prüfungszeugnisse §5d
- IHK Sachkunde §5c
- Ausnahmeregelung/ Übergangsvorschrift nach §17 (1) und §17 (2)
- Sonstige ausländische Qualifikation §5(vgl. bar Sachkunde)
- IHK Unterrichtung §3
- Sonstige Unterrichtung §5 (ausländische Q. vgl. bar Unterrichtung)
- Unterrichtung Gewerbetreibende (40h/80h)

Bewacherregister - Anleitung für Bewachungsunternehmen

Qualifikation

Rolle	Personendaten	Meldeanschrift	Ausweis	Qualifikation	Zuverlässigkeit	Zust. Betriebsstätte	Übersicht
Art der Qualifikation *	IHK Unterrichtung §3						
Art Nachweis	Bescheinigung						
Datum Nachweis	19.04.2017						
Ausstellende Stelle	Behörde Krefeld						
Vorname Nachweis							
Familienname Nachweis							
Geburtsdatum Nachweis	dd.MM.yyyy						
Geburtsort Nachweis							
Prüfungsdatum	dd.MM.yyyy						
Beginn des Unterrichtszeitraums	dd.MM.yyyy						
Ende des Unterrichtszeitraums	dd.MM.yyyy						
IHK Kammer	Bitte auswählen...						



Bei Qualifikationsnachweisen der IHK sind weitere Angaben für die Prüfung erforderlich. Die Daten sind exakt - wie auf der Bescheinigung vorhanden- zu erfassen.

Klicken Sie auf „Speichern & weiter“, um zum Punkt „Zuverlässigkeit“ zu gelangen.

Zuverlässigkeit

Rolle	Personendaten	Meldeanschrift	Ausweis	Qualifikation	Zuverlässigkeit	Zust. Betriebsstätte	Übersicht
Festgestellt am	dd.MM.yyyy						
Feststellende Behörde							

Tragen Sie hier bitte das Datum für die festgestellte Zuverlässigkeit und die feststellende Behörde ein und klicken Sie auf „Speichern & weiter“. Optional lassen sich hier zuvor erfasste Betriebsstätten zuordnen (siehe Kapitel 4 „Erfassen weiterer Betriebsstätten“). Bestätigen Sie die Angaben mit Klick auf „Speichern & weiter“.

Zuständige Betriebsstätte

Bitte wählen Sie die zuständige Betriebsstätte aus, zu der die Wachperson gehört

Rolle	Personendaten	Meldeanschrift	Ausweis	Qualifikation	Zuverlässigkeit	Zust. Betriebsstätte	Übersicht
Zuständige Betriebsstätte	Bitte auswählen...						

Bewacherregister - Anleitung für Bewachungsunternehmen

Im letzten Schritt werden Ihnen in der Übersicht die von Ihnen ausgefüllten Felder zur jeweiligen Kategorie angezeigt. Klicken Sie auf „Beantragen“, wenn Sie die erfasste Wachperson bei der zuständigen § 34a-Behörde beantragen möchten. Klicken Sie auf „Speichern“, wenn Sie die Wachperson zu einem späteren Zeitraum beantragen oder deren Angaben ändern oder ergänzen möchten.

Übersicht

Rolle	Personendaten	Meldeanschrift	Ausweis	Qualifikation	Zuverlässigkeit	Zust. Betriebsstätte	Übersicht
Rolle		Personendaten		Meldeanschrift		Ausweisdokument	
Beginn Tätigkeit als Wachperson	---	Vorname *	---	Straße *	---	Ausweisart *	Personalausweis
Einsatzarten	---	Familienname *	---	Hausnummer *	---	Beschreibung	---
		Geburtsname	---	Zusatz	---	Ausstellende Behörde	---
		Geburtsdatum *	---	Postleitzahl *	---	Staat *	Deutschland
		Geburtsort *	---	Ort *	---	Ausstelldatum	---
		Geburtsland *	---	Staat *	Deutschland	Gültig bis	---
		Geschlecht *	---			Ausweisnummer *	---
		Staatsangehörigkeit *	deutsch			Maschinenlesbare Zeile 1 *	---
						Maschinenlesbare Zeile 2 *	---
						Maschinenlesbare Zeile 3	---
Qualifikation		Zuverlässigkeit		Zuständige Betriebsstätte			
Art der Qualifikation *	---	Festgestellt am	---	Straße			
Art Nachweis	---	Feststellende Behörde	---	Postleitzahl			
Datum Nachweis	---			Ort			
Ausstellende Stelle							

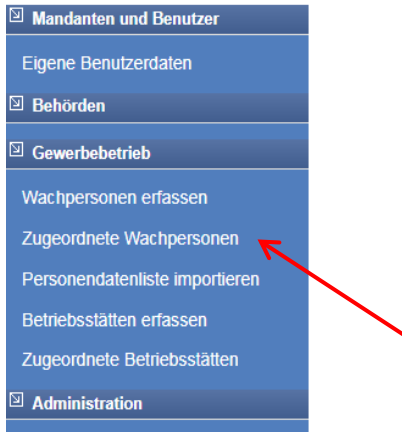
Speichern Sie Ihren Datensatz, wenn Sie ihn später noch einmal bearbeiten möchten. Mit beantragen werden die Daten zur Beantragung der Behörde übergeben, sofern alles vollständig erfasst wurde.

Zurück Speichern Beantragen



Bitte beachten Sie, dass eine Wachperson nur beantragt werden kann, wenn alle Pflichtfelder ausgefüllt worden sind und auf „Beantragen“ geklickt wurde.

Wenn Sie einen Überblick über Ihre zugeordneten Wachpersonen haben möchten, klicken Sie in der Navigation auf den Punkt „Zugeordnete Wachpersonen“.



Eine neue Seite öffnet sich. Unter „Filterung nach Erfassungsstatus“ können Sie Ihre Wachpersonen via Dropdown nach Status filtern.

Liste aller Wachpersonen

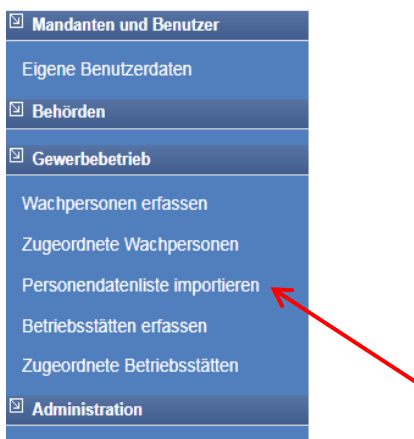
Filterung nach Erfassungsstatus:

Wp Id	Einsatzarten	Vorname	Familienname	Geburtsort	Geburtsdatum	Geburtsland	Meldeanschrift
Keine Gewerbebetriebe gefunden							

3. Erfassen von Wachpersonen (CSV-Import)

Neben einer manuellen Erfassung von Wachpersonen ist auch eine Erfassung von Wachpersonen mittels CSV-Import möglich.

Melden Sie sich zunächst am BWR an. Nach erfolgter Anmeldung sehen Sie auf der linken Seite die Navigation. Klicken Sie auf den Menüpunkt „Personendatenliste importieren“, um zum CSV-Import zu gelangen.



Eine neue Seite öffnet sich. Klicken Sie auf den Button „Auswählen“.

Personendatenliste (csv-Datei) importieren

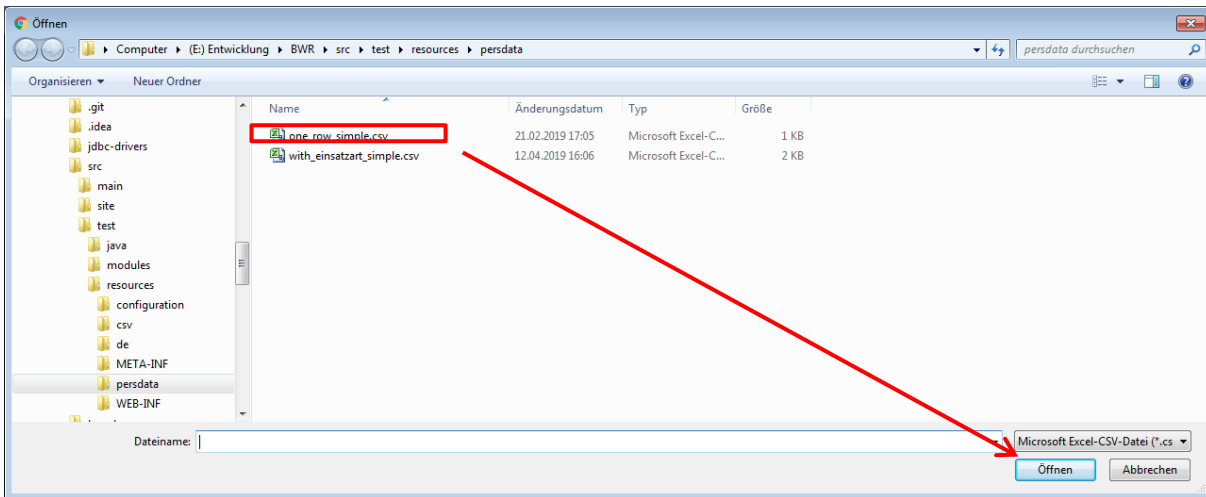


Ein neues Fenster öffnet sich. Wählen die entsprechende CSV-Datei aus und klicken Sie auf „Öffnen“, um die Datei in das Portal hochzuladen.



Bitte denken Sie an die vorgegebene Spezifikation der CSV-Datei. Mehr Informationen zur CSV-Spezifikation finden sie unter www.bewacherregister.de unter „Erstbefüllung Stufe 3: Personal“.

Bewacherregister - Anleitung für Bewachungsunternehmen



Nach dem Klick auf "Öffnen" steht die CSV-Datei zum Hochladen (Importieren) zur Verfügung. Um den Import zu starten, klicken Sie auf "Hochladen". Der Ladebalken zeigt Ihnen den Fortschritt des Imports an. Wenn Sie die CSV-Datei löschen möchten, klicken Sie auf den Button mit dem Kreuz-Symbol oder auf den Button „Abbrechen“.

Personendatenliste (csv-Datei) importieren



Falls eine CSV-Datei hochgeladen wird, die nicht der vorgegebenen Spezifikation entspricht, wird Ihnen der Fehler mit Verweis auf die entsprechende Zeile angezeigt.

Wenn Sie die CSV-Datei erfolgreich hochgeladen haben, können Sie diese mit Klick auf „Ergebnis herunterladen“ zur weiteren Prüfung herunterladen. Die heruntergeladene CSV-Datei zeigt Ihnen, sofern vorhanden, Fehler an. Korrigieren Sie diese Fehler und importieren Sie erneut die CSV-Datei.



Beim Herunterladen der CSV-Datei werden alle zuvor importierten Personendatensätze in der Download CSV-Datei mit einer technischen Personen-ID versehen. Diese dient der Zuordnung bei einem späteren und erneuten Hochladen und sollte nicht verändert werden.

Personendatenliste (csv-Datei) importieren

+ Auswählen Hochladen Abbrechen

Importierte Datei: personaldatenliste-bewacherregister-csv.csv

Ergebnis herunterladen

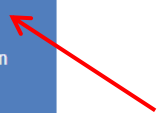
5/5 wurden erfolgreich importiert.
Die folgenden Fehler sind aufgetreten:

Zeile	Nachricht
Es sind keine Fehler aufgetreten.	

Klicken Sie in der Navigation auf „Zugeordnete Wachpersonen“. Eine neue Seite öffnet sich.



- ☑ Mandanten und Benutzer
 - Eigene Benutzerdaten
- ☑ Behörden
- ☑ Gewerbebetrieb
 - Wachpersonen erfassen
 - Zugeordnete Wachpersonen
 - Personendatenliste importieren
 - Betriebsstätten erfassen
 - Zugeordnete Betriebsstätten
- ☑ Administration



Über das Dropdown „Filterung nach Erfassungsstatus“ können Sie nach Erfassungsstatus der Wachpersonen filtern. In der linken Spalte neben der Wachpersonen-ID sehen Sie die Symbole „Lupe“ und „Papierkorb“. Wenn Sie auf das Symbol mit der Lupe klicken, gelangen Sie zur Detailansicht, in welcher Sie erfasste Daten ändern können. Mit Klick auf das Symbol „Papierkorb“ können Sie die jeweilige Wachperson löschen.

Bewacherregister - Anleitung für Bewachungsunternehmen

Liste aller Wachpersonen

Filterung nach Erfassungstatus In Bearbeitung

Beantagen Betriebsstätte zuordnen

Seite 3 / 3 | Zellen 21-27/27

	Wp Id	Einsatzarten	Vorname	Familienname	Geburtsdatum	Meldeanschrift	Betriebsstätte	Behörde
<input type="checkbox"/>	<input type="text"/>		<input type="text"/>	<input type="text"/>	<input type="text"/>	<input type="text"/>	alle Betriebsstätten	
<input type="checkbox"/>	1000025	Leitung Bewachung Asylunterkünfte	Vorname	Nachname	25.01.1955	Linnestr 7 60314 F-Town	Linnestr 7 60314 F-Town	Linnestr 7 60314 F-Town
<input type="checkbox"/>	1000026	Bewachung Asylunterkünfte Leitung Bewachung Großveranstaltung	Vorname	Nachname	25.01.1955	Linnestr 7 60314 F-Town	Linnestr 7 60314 F-Town	Linnestr 7 60314 F-Town
<input type="checkbox"/>	1000027	---						
<input type="checkbox"/>	1000028	---						
<input type="checkbox"/>	1000029	---	Vorname	Nachname	25.01.1955	Linnestr 7 60314 F-Town	Linnestr 7 60314 F-Town	Linnestr 7 60314 F-Town
<input type="checkbox"/>	1000030	Leitung Bewachung Asylunterkünfte	Vorname	Nachname	25.01.1955	Linnestr 7 60314 F-Town	Linnestr 7 60314 F-Town	Linnestr 7 60314 F-Town
<input type="checkbox"/>	1000031	Bewachung Asylunterkünfte Leitung Bewachung Großveranstaltung	Vorname	Nachname	25.01.1955	Linnestr 7 60314 F-Town	Linnestr 7 60314 F-Town	Linnestr 7 60314 F-Town

Wenn Sie einer Wachperson einer Betriebsstätte zuordnen möchten, wählen Sie bitte die Wachpersonen/Waschpersonen aus und klicken Sie auf den Button „Betriebsstätte zuordnen“.

Klicken Sie auf „Beantragen“, wenn Sie die erfasste/n Wachperson/Wachpersonen bei der zuständigen § 34a-Behörde beantragen möchten.

4. Erfassen weiterer Betriebsstätten

Sollten Sie mehrere Betriebsstätten haben, müssen Sie erst Ihre Betriebsstätten erfassen, bevor eine Erfassung von Wachpersonen erfolgt. Das Erfassen von mehreren Betriebsstätten erfolgt ausschließlich manuell über die Web-Anwendung. Das Erfassen mehrerer Betriebsstätten per CSV-Import ist nicht möglich. Melden Sie sich hierfür im BWR an und klicken in der Navigation auf den Menüpunkt „Betriebsstätten erfassen“.



<input type="checkbox"/> Mandanten und Benutzer
Eigene Benutzerdaten
<input type="checkbox"/> Behörden
<input type="checkbox"/> Gewerbebetrieb
Wachpersonen erfassen
Zugeordnete Wachpersonen
Personendatenliste importieren
Betriebsstätten erfassen
Zugeordnete Betriebsstätten
<input type="checkbox"/> Administration

Bewacherregister - Anleitung für Bewachungsunternehmen

Eine neue Seite öffnet sich. In der Reiternavigation finden Sie den Punkt „Betriebsstätten“, füllen Sie die Felder aus und klicken Sie auf „Speichern & weiter“.

Weitere Betriebsstätten

Hier können weitere Betriebsstätten hinzugefügt werden

Betriebsstätte	34a Behörde
-----------------------	-------------

Anmeldedatum *	<input type="text" value="dd.MM.yyyy"/>
Straße *	<input type="text"/>
Hausnummer *	<input type="text"/>
Zusatz	<input type="text"/>
Postleitzahl *	<input type="text"/>
Ort *	<input type="text"/>
Staat *	<input type="text" value="Deutschland"/>
Telefonnummer	<input type="text"/>
E-Mail-Adresse	<input type="text"/>



Nach Eingabe der PLZ und Ort der Betriebsstätte erfolgt die automatische Zuordnung der zuständigen 34a-Behörde (Ausnahme: Berlin und Hamburg; hier erscheint eine Auswahlliste).

34a Behörde

Hier werden Infos zur zuständigen 34a Behörde angezeigt

Betriebsstätte	34a Behörde
-----------------------	--------------------

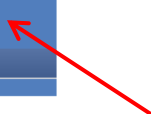
Zuständige Behörde	Stadt Flensburg
Straße	---
Postleitzahl	---
Ort	---

Wenn Sie eine Übersicht über Ihre Betriebsstätten haben möchten, klicken Sie in der Navigation auf den Punkt „Zugeordnete Betriebsstätten“.

Bewacherregister - Anleitung für Bewachungsunternehmen



- Mandanten und Benutzer
 - Eigene Benutzerdaten
- Behörden
- Gewerbebetrieb
 - Wachpersonen erfassen
 - Zugeordnete Wachpersonen
 - Personendatenliste importieren
 - Betriebsstätten erfassen
 - Zugeordnete Betriebsstätten
- Administration



Eine neue Seite öffnet sich. In der linken Spalte neben der ID sehen Sie die Symbole „Lupe“ und „Papierkorb“. Wenn Sie auf das Symbol mit der Lupe klicken, gelangen Sie zur Detailansicht, in welcher Sie Daten erfassen oder erfasste Daten ändern können. Mit Klick auf das Symbol „Papierkorb“ können Sie die jeweilige Betriebsstätte löschen.

Zugeordnete Betriebsstätten

Hier werden die eigenen Betriebsstätten aufgelistet

Sonstige Betriebsstätten				
(1 of 11) 1 2 3 4 5 6 7 8 9 10 >> > 5				
ID	Anmeldung Betriebsstätte	Abmeldung Betriebsstätte	Adresse	
3	15.03.2019		Karl-Marx-Straße 115 24943 Flensburg	
5	13.03.2019		Stuttgarterstr. 5 24937 Flensburg	
7	14.03.2019		Kammerweg 3 24937 Flensburg	
16	14.03.2019		Torweg 24 10559 Berlin	
17	20.03.2019		uNERBACH 34 21039 HAMBURG	