



Bundesministerium  
für Wirtschaft  
und Energie

**IGF**

Industrielle  
Gemeinschaftsforschung

---

# Industrielle Gemeinschafts- forschung (IGF)

---

*Industrieforschung für Unternehmen*



# Industrielle Gemeinschaftsforschung (IGF)

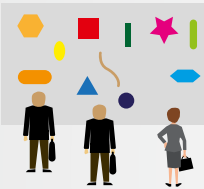
## Ziel und Gegenstand der Förderung

Der Produktentwicklung vorgelagerte Forschung ist für KMU wichtig, um mit neuen Trends mithalten zu können. Allerdings können sie die Finanzierung oft nicht selbst leisten. Das Programm „Industrielle Gemeinschaftsforschung“ (IGF) setzt hier an.

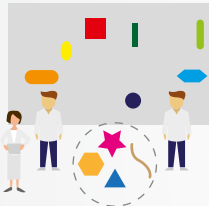
Das Bundesministerium für Wirtschaft und Energie (BMWi) fördert aktuell mit rund 169 Millionen Euro herausragende Forschungsprojekte und die Netzwerkbildung zwischen mittelständischen Unternehmen und Forschungseinrichtungen.

Durch die finanzielle Unterstützung erhalten die Unternehmen im vorwettbewerblichen Stadium Zugang zu praxisorientierter Forschung. Über 50.000 Unternehmen

**Durch ihre Mitarbeit in den Forschungsvereinigungen profitieren und den Kontakten zu Forschungseinrichtungen.**



Unternehmen erkennen Forschungsbedarf, entwickeln Ideen und speisen diese bei den über 100 Forschungsvereinigungen ein



Forschungsvereinigungen bündeln die Ideen zu Projekten



Forschung (Hochschule, andere Forschungseinrichtungen) realisieren die Projekte

sind bereits in über 100 Forschungsvereinigungen in der Arbeitsgemeinschaft industrieller Forschungsvereinigungen „Otto von Guericke“ e. V. („AiF“) zusammengeschlossen. Sie können sich dort mit neuen Ideen einbringen, bedarfsgerecht gemeinsame Projekte entwickeln und geeignete Institute mit der Forschung beauftragen.

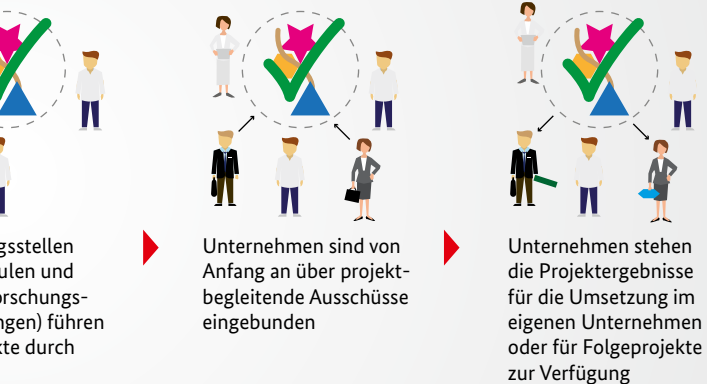
Die Unternehmen entlang der Wertschöpfungskette, insbesondere KMU, wirken schon im Projektverlauf in projektbegleitenden Ausschüssen beratend und steuernd mit und entwickeln dabei firmenspezifische Lösungen für neue Verfahren, Produkte und Dienstleistungen.

Damit wird ihre Innovationskraft und Wettbewerbsfähigkeit nachhaltig gestärkt.

Die IGF ist technologieoffen und branchenübergreifend ausgerichtet.

Die Verbreitung der Forschungsergebnisse innerhalb der Wirtschaft ist ein wichtiger Bestandteil des Programms.

## Unternehmen unmittelbar von den Forschungsergebnissen



## Wer kann gefördert werden?

Impulse können sowohl von den Unternehmen als auch von Forschungsinstituten ausgehen. Daraus entstehen Förderanträge, die die rd. 100 rechtlich selbstständigen, industriegetragenen und gemeinnützigen Forschungsvereinigungen bündeln. Sie sind in der AiF zusammengeslossen und decken alle Technologiebereiche und Branchen ab.

Die AiF koordiniert im Auftrag des BMWi das Verfahren. Nähere Informationen erhalten Sie hier:

Arbeitsgemeinschaft industrieller  
Forschungsvereinigungen „Otto von Guericke“ e.V.  
Bayenthalgürtel 23, 50968 Köln  
Tel. +49 221 37680 311  
info@aif.de, www.aif.de

Die in der Förderdatenbank des Bundes veröffentlichte „Richtlinie über die Förderung der Industriellen Gemeinschaftsforschung“ vom 4. September 2012 stellt sicher, dass für alle Antragsteller die gleichen Voraussetzungen gelten.

## Wie wird gefördert?

Die Förderung erfolgt in Form eines nicht rückzahlbaren Zuschusses.

Die Höhe der Förderung beträgt maximal 100% der förderfähigen Ausgaben.

Förderfähig sind u. a. Personalausgaben, Ausgaben für Geräte sowie Leistungen Dritter zur Erfüllung des Zweckes.

## Weitere Informationen



Informationen zu vorwettbewerblicher Forschung:  
[www.bmwi.de/IGF](http://www.bmwi.de/IGF)



Förderrichtlinie und Förderdatenbank des Bundes, der Länder und der EU:  
[www.foerderdatenbank.de](http://www.foerderdatenbank.de)



Förderberatung „Forschung und Innovation“ des Bundes:  
[www.foerderinfo.bund.de](http://www.foerderinfo.bund.de)



Informationen zum IGF-Antragsverfahren:  
[www.aif.de/IGF](http://www.aif.de/IGF)



## Impressum

### Herausgeber

Bundesministerium für  
Wirtschaft und Energie (BMWi)  
Öffentlichkeitsarbeit  
11019 Berlin  
oeffentlichkeitsarbeit@bmwi.bund.de  
www.bmwi.de

### Gestaltung und Produktion

PRpetuum GmbH, München

### Stand

Mai 2017

### Druck

BMWi

### Bildnachweis

Amanda Rohde – Gettyimages



Das Bundesministerium für Wirtschaft und Energie ist mit dem audit berufundfamilie® für seine familienfreundliche Personalpolitik ausgezeichnet worden. Das Zertifikat wird von der berufundfamilie gGmbH, einer Initiative der Gemeinnützigen Hertie-Stiftung, verliehen.

