

Deutsches
Energieberaternetzwerk e.V.

Deutsches Energieberaternetzwerk

Leistungen für Gebäudeeigentümer

→ **Energieberatung**

Energiesparberatung vor Ort (gefördert vom BMWi)
Gewerbeberatung
Beratung zu Einzelmaßnahmen
Erstellung von Energieausweisen

→ **zur Erlangung von KfW-Krediten**

Nachweise der CO₂-Einsparung (Maßnahmenpaket 4)
Energiebedarfsausweis für Teilschuldenerlaß
Wohnflächenberechnung nach 2. Berechnungsverordnung

→ **weitere Dienstleistungen**

Bauphysikalische Nachweise
Haustechnik
Wärmeschutz

→ **Technische Untersuchungen**

Blower Door
Thermografie
Raumklimamessungen

Deutsches Energieberaternetzwerk

Leistungen für Mitglieder

- **Zentrales Marketing**
- **Support und Wissenstransfer**
- **Schulung/Ausbildung**
- **Lobby-/Öffentlichkeitsarbeit**
- **Verbändearbeit**

Deutsches Energieberaternetzwerk

Deutsches Energieberater-Netzwerk e.V. - Microsoft Internet Explorer

Adresse <http://www.den-ev.de/index.html> Wechseln zu

DEUTSCHES ENERGIEBERATER-NETZWERK E.V.

Home | News | Über uns | Presse | Links | Kontakt | Impressum

> Unsere Leistungen:
 > für Modernisierer
 > für Hauskäufer
 > für Bauherren
 > für Mitglieder

Willkommen beim Deutschen Energieberaternetzwerk e.V. !

- » Wieviel Energie verbraucht mein Haus?
- » Was kann ich machen, um Energie einzusparen?
- » Kann ich mein Eigentum zum »Energiespar-Haus« umwandeln?
- » Habe ich Anspruch auf eine staatliche Förderung?

Wir geben Ihnen neutrale Antworten: Die Mitglieder unseres Vereins sind ausschließlich unabhängige Ingenieure, Architekten und Techniker. Wir beziehen keine Provisionen oder sonstige zweckgebundenen Zuwendungen von Herstellern, Handwerkern oder Händlern, wenn wir für Sie tätig werden.

Erfahren Sie mehr über unsere Dienstleistungen für

Modernisierer
 Modernisieren: Leicht und locker. Mit unseren Dienstleistungen verpassen Sie keine Chance. Am Ende steht eine zukunftsfähige Immobilie mit dauerhaft niedrigen Energiekosten.
 mehr »

Bauherren
 Wer neu baut, sollte über den Tellerrand schauen. Wir bieten neben Beratungs- und Planungsleistungen auch wichtige Instrumente zur Qualitätskontrolle.
 mehr »

Hauskäufer
 Die meisten Häuser sind schon gebaut. Wegen ihrer Lage - und auch wegen ihres Charmes -

foerder.data
 Hier finden Sie alle Fördermittel für ihr Bauvorhaben.

Hier finden Sie einen Energieberater in Ihrer Nähe .

Angebot
 Hier können Sie direkt ein unverbindliches Angebot anfordern.

DEN Akademie
 HIER GEHT ES ZU DEN SCHULUNGS-ANGEBOTEN

Energieberatung vor Ort

→ Eine ingenieurmäßige Beratung, gefördert durch das BMWa

Zuschuss nach Gebäudegröße bis 250 €

Für bestehende Gebäude und individuell, ein “Fahrplan“ für die energetische Sanierung des Hauses.

Die Beratung besteht aus:

- Datenaufnahme und Begehung des Objektes
- Berechnung von Energiebedarf und Einsparmöglichkeiten durch Maßnahmen
- Kostenschätzung und Wirtschaftlichkeitsberechnung
- Persönlichem Abschlußgespräch

Weitere Vorteile:

- Ausführliche Beratungsbericht/Dokumentation
- Zum Teil Grundlage für die Inanspruchnahme von Fördermitteln
- Neutral und unabhängig von Verkaufinteressen
- Grundlage für weiteres Vorgehen, z.B. Angebotseinholung



Energieberatung vor Ort

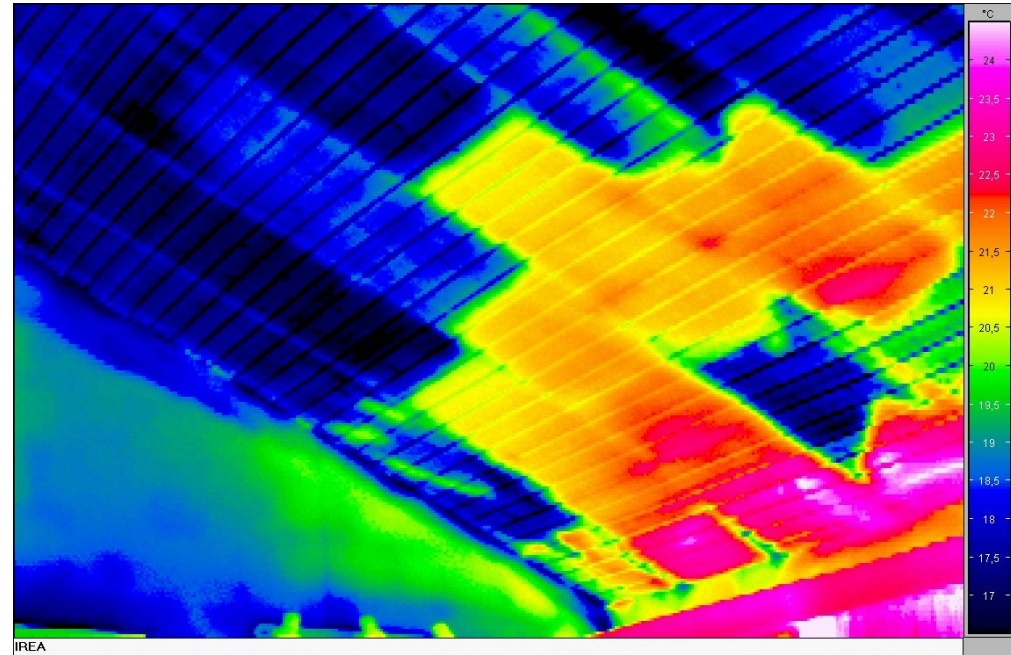
Datenaufnahme, Begehung des Objektes

- Sichtung der Pläne, Baubeschreibung, sonst. Unterlagen
- Aufnahme der Schwachstellen
- Datenaufnahme Haustechnik
- Ggf. Aufmaß / Fotoaufmaß
- Fotografische Dokumentation



Energieberatung vor Ort

→ Schwachstellenermittlung: Technisches Hilfsmittel Thermografie



Energieberatung vor Ort

Berechnung des Objektes, Berichtserstellung

- ➔ Berechnung der Energiebedarfs
- ➔ Entwicklung des Maßnahmenplans
- ➔ Variantenkosten, -vergleich
- ➔ Wirtschaftlichkeitsbetrachtung,
mögliche Förderungen



Energieberatung vor Ort

Abschlussgespräch

- Erläuterung der Berichtserstellung
- Erläuterung der vorgeschlagenen Maßnahmen
- Beantwortung aller Fragen



Energieberatung vor Ort

“Nachsorge“

- ➔ Beantragung von Fördermitteln
- ➔ Erstellung der notwendigen Nachweise
- ➔ Hilfe bei der Umsetzung (Vorgehen)



Antrag auf Tilgungszuschuss - Bestätigung vor Durchführung der Maßnahme
 (Sie können diese Bestätigung zusammen mit dem Kreditantrag bei der KfW einreichen oder der KfW die Angaben im Kreditantrag mitteilen.)
 (bei durch Ankreuzen bestätigen) (bei Zutreffendes bitte ankreuzen!)

Mit der Durchführung der im Maßnahmenpaket (bitte angeben) bezeichneten Maßnahmen und ggf. den
 Zusatzmaßnahmen (bitte angeben)
 ist geplant, das Neubau-Niveau nach EnEV zu erreichen.
 Die Berechnung erfolgte auf Grundlage der EnEV in der jeweils gültigen Fassung und den zugrundeliegenden DIN-Normen.
Hinweis: Nachweisen sind jeweils die für einen entsprechenden Neubau gültigen Werte. Der Aufschlag von 40% auf die Anforderung für Bestandsgebäude nach § 8 (2) EnEV darf nicht angewendet werden.

Das beheizte Gebäudevolumen V , nach der EnEV (Anhang 1 Nr. 1.3.2) beträgt m^3 (bitte Wert eintragen!) und die
 wärmeübertragende Umfassungsfläche A nach der EnEV (Anhang 1 Nr. 1.3.1) beträgt m^2 (bitte Wert eintragen!).

Der Höchstwert des Jahres-Primärenergiebedarfs Q_p nach der EnEV beträgt $kWh/(m^2 \cdot a)$ bezogen auf die Gebäude-
 nutzfläche A_g (bitte Wert eintragen!). Der berechnete Jahres-Primärenergiebedarf Q_p nach der EnEV beträgt
 $kWh/(m^2 \cdot a)$ bezogen auf die Gebäudenutzfläche A_g (bitte Wert eintragen!).

Der Höchstwert des auf die wärmeübertragende Umfassungsfläche des Gebäudes bezogene spezifische Transmissionswärmeverlust H_t
 nach der EnEV beläuft sich auf $W/(m^2 \cdot K)$ (bitte Wert eintragen!). Der berechnete auf die wärmeübertragende
 Umfassungsfläche des Gebäudes bezogene spezifische Transmissionswärmeverlust beläuft sich auf $W/(m^2 \cdot K)$
 (bitte Wert eintragen!).

Für (bitte Heizungsart eintragen!) gibt es keine Anlagenaufwandszahl nach der DIN 4701,
 bezogen auf die gültige Fassung der EnEV bzw. das Gebäude wird mindestens zu 70% von Handelt durch Wärme aus Kraft-Wärme-
 Kopplung oder durch erneuerbare Energien mittels selbsttätig arbeitender Wärmeerzeuger beheizt. Daher wird bestätigt, dass der
 berechnete auf die wärmeübertragende Umfassungsfläche des Gebäudes bezogene spezifische Transmissionswärmeverlust H_t nach
 der EnEV $W/(m^2 \cdot K)$ (bitte Wert eintragen!) beträgt und somit unter dem in der EnEV angegebenen Höchstwert
 von $W/(m^2 \cdot K)$ (bitte Wert eintragen!) liegt.

Die Heizungsanlage wird nicht erneuert und die bestehende Heizungsanlage wurde vor dem 01.01.1995 installiert, so dass die An-
 lagen Technik nicht berechnet werden kann. Daher wird bestätigt, dass sich der auf die wärmeübertragende Umfassungsfläche des
 Gebäudes bezogene spezifische Transmissionswärmeverlust H_t nach der EnEV auf $W/(m^2 \cdot K)$ (bitte Wert eintra-
 gen!) beläuft und somit 70% von Hundert des Höchstwertes nach der EnEV $W/(m^2 \cdot K)$ (bitte Wert eintragen!) nicht
 überschreitet.
 Ein Energiebedarfsausweis nach § 13 der EnEV wurde erstellt.

Erklärung des Sachverständigen
 Ich versichere, dass die obigen Angaben vollständig und richtig sind und dass ich sie durch geeignete Unterlagen belegen kann. Mir ist be-
 kannt, dass diese Angaben substantienrechtliche Tatsachen im Sinne des § 264 Strafgesetzbuch in Verbindung mit § 2 Schuldenregister-

Energieberatung vor Ort

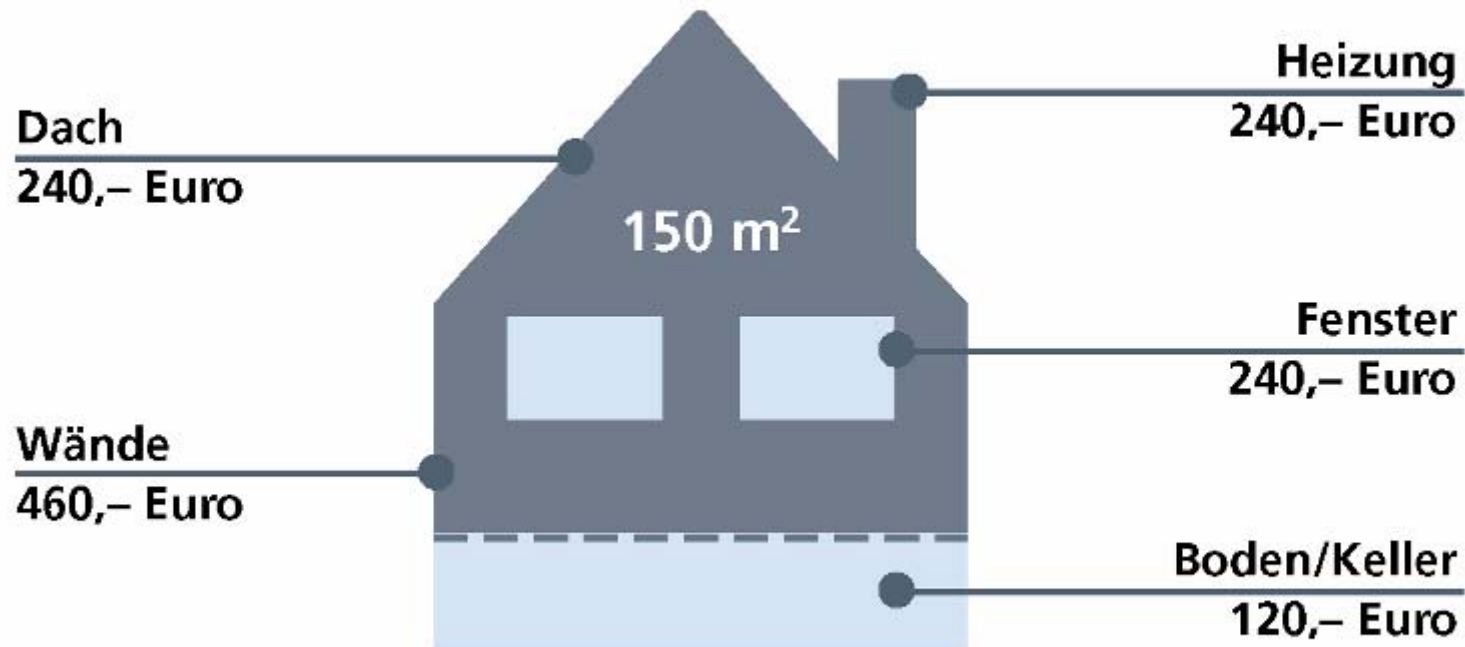
7,5 Mio. Eigentümer wohnen in einem Gebäude, das in den nächsten Jahren modernisiert oder renoviert werden kann.



Energieberatung vor Ort

Dabei ergeben sich häufig hohe Einsparpotenziale!

Mögliche Energieeinsparung pro Jahr:



Energieberatung vor Ort

Aber: Der „Weg des Eigentümers“ bis zur Umsetzung einer energiesparenden Baumaßnahmen kann sehr individuell und komplex sein!

Erfahrungsgemäße Hemmnisse:

- Unkenntnis technischer wirtschaftlicher und rechtlicher Zusammenhänge**
- Unkenntnis von Förder- und Finanzierungsmöglichkeiten**
- Schlechte Erfahrungen mit Handwerkern, Stammtischwissen**
- Unsicherheit in der Herangehensweise**

Fazit

Energieberatung heißt auch:

- **MOTIVATION**
- **ABBAU VON HEMMNISSEN**
- **WISSEN VERMITTELN**

Was muss ein Eigentümer wissen, um zur Umsetzung einer energiesparenden Baumaßnahme motiviert zu sein?

1.

Kenntnis der **möglichen baulichen Maßnahmen** zur Verbesserung der Energieeffizienz des Gebäudes:

- Dämmung der Wand
- Dämmung des Daches
- Isolierende Fenster
- Dämmung Boden/Kellerdecke
- Moderne, effiziente Heizungsanlage

2.

Kenntnis der **möglichen Einsparungen** durch die Umsetzung der Maßnahmen. Beispiel (EFH, 150 qm, Baujahr 1968):

- | | |
|--------------------------------------|-----------|
| - Dämmung der Wand | 460€ p.a. |
| - Dämmung des Daches | 240€ p.a. |
| - Isolierende Fenster | 240€ p.a. |
| - Dämmung Boden/Kellerdecke | 120€ p.a. |
| - Moderne, effiziente Heizungsanlage | 240€ p.a. |

Was muss ein Eigentümer wissen, um zur Umsetzung einer energiesparenden Baumaßnahme motiviert zu sein?

3.

Kenntnis der tatsächlichen **Wirtschaftlichkeit** einer energiesparenden Baumaßnahme (vergleichende Wirtschaftlichkeitsbetrachtung)

4.

Kenntnis der **richtigen Zeitpunkte** zur Umsetzung einer Maßnahme

- Dämmung der Wand, wenn die Fassade ohnehin saniert wird
- Solarthermieanlage, wenn die Heizung erneuert wird
- ...

5.

Kenntnis der **sinnvollen Kombination von Maßnahmen**. (z.B. bei Fassadensanierung die Fenster nicht vergessen, sonst gibt es Kältebrücken)

6.

Kenntnis der **verfügbaren Fördermittel** für die Umsetzung von Maßnahmen (insbesondere der lukrativen KfW-Mittel).

Was muss ein Eigentümer wissen, um zur Umsetzung einer energiesparenden Baumaßnahme motiviert zu sein?

7.

Vertrauensvolle Quellen für Informationen und weitere Beratung

- Verbraucherzentralen
- Nützliche Veröffentlichungen
- Internetportale

8.

Beispiele/Vorbilder für eine erfolgreiche Umsetzung von Energiesparmaßnahmen

9.

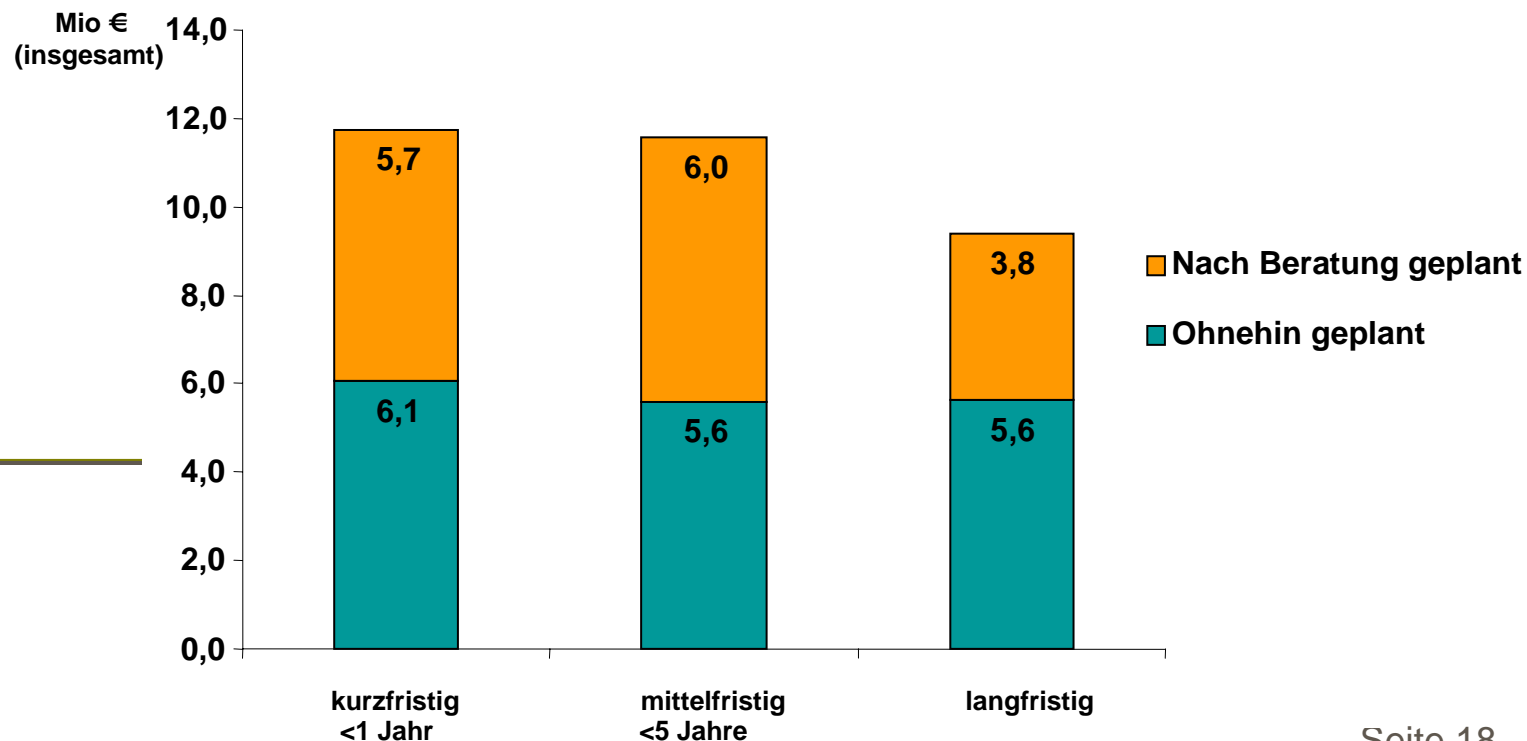
Kenntnis der Abläufe für die (organisatorische) Umsetzung einer Maßnahme (-> Überwindung der Angst vor der Aufgabe)

10.

Kenntnis der Umweltschutzaspekte (für bestimmte Zielgruppen)

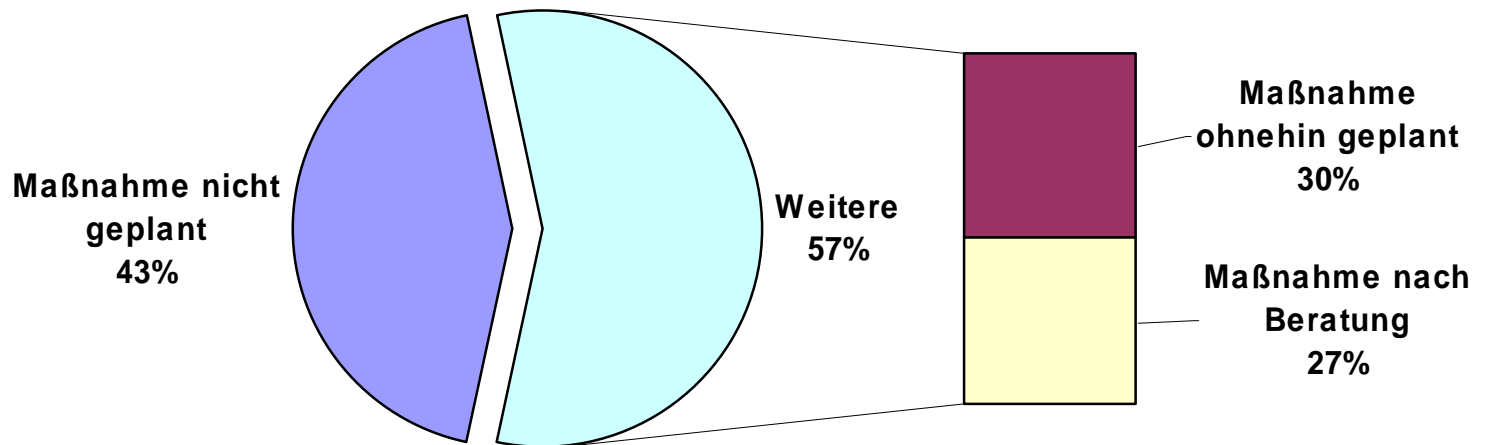
Energieberatung motiviert

- ➔ Nach einer Energieberatung durch einen Ingenieur weiß man, was und wie man sparen kann
- ➔ Befragungen haben ergeben: In der Regel verdoppelt sich der Investitionswille eines Hausbesitzers nach einer Beratung

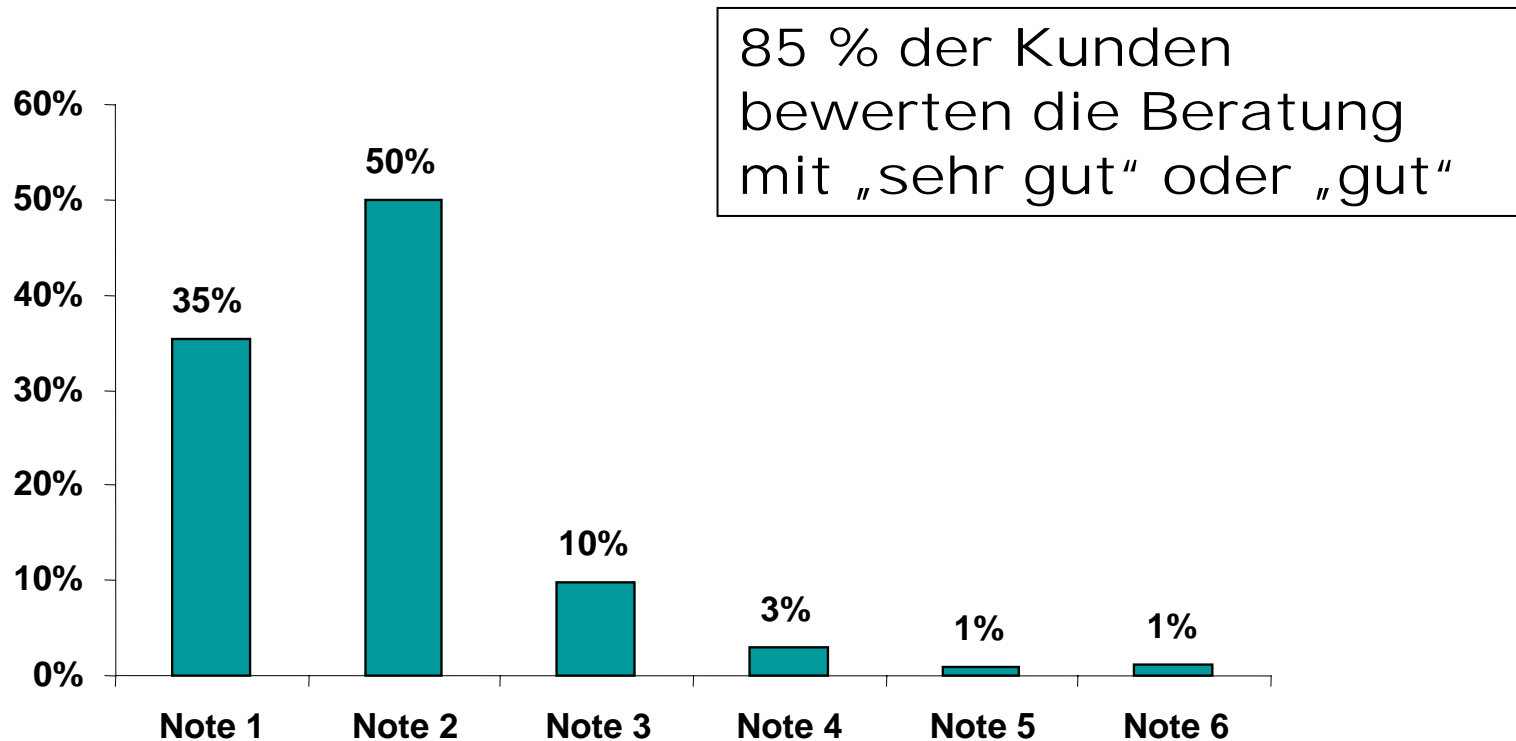


Energieberatung motiviert

→ Beispiel Wärmedämm-Verbundsystem



Energieberatung wird gelobt



Fazit

- Die neutrale Beratung macht Hausbesitzer entscheidungssicher
- Nach der Energieberatung wird häufig mehr investiert
- Der Energieberater erstellt die notwendigen Nachweise und bietet weitere hilfreiche Dienstleistungen an

Vielen Dank!